

I no hem de ser malpensats?

El contrapès és que som associació cultural. Des del moment que un percentatge important dels membres d'aquesta televisió som aquí gratia et amore, no som subornables. El meu sou no depèn de l'Ajuntament. Fem tele perquè creiem que és important per al poble i la volem mantenir i treballar per a ella.

Tots els ajuntaments ho han tingut clar?

Pot semblar que vulgui quedar bé, però la realitat és que mai, mai, se'ns ha insinuat "això no ho digueu" ni se'ns ha intentat coaccionar. L'única vegada en vint anys que ens van trucar de l'Ajuntament va ser quan hi va haver un acte de gamberrisme a la Sagrera. Vam accedir a no parlar-ne perquè era anecdòtic i ho havien fet nens molt menors.

La independència us dóna poder?

No sé si ens dóna poder, però sí credibilitat. Aquesta independència, que queda reflectida cada setmana, és el que fa que la gent ens segueixi.

Recorda'ns els orígens de Canal Set.

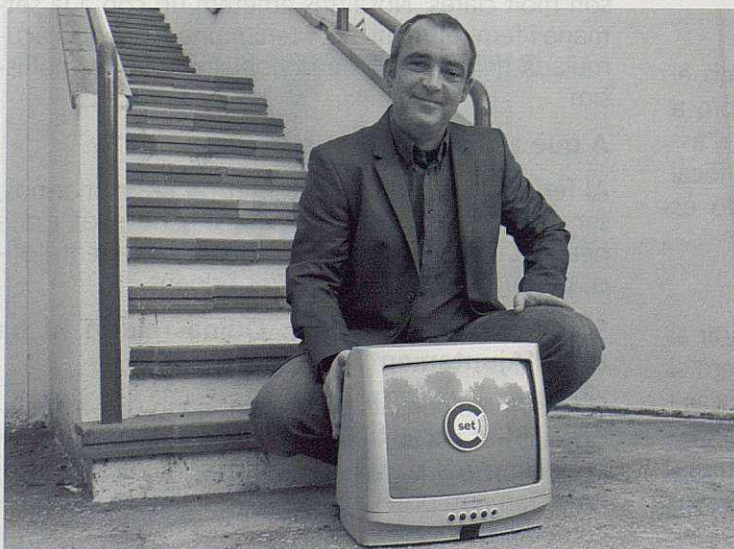
Vam començar el 3 de novembre de 1991. Canal Set neix de l'AFSE (Agrupació Fotogràfica Santa Eulàlia), un grup de gent que feia fotografia i a mitjans dels anys 80 van decidir evolucionar cap a la televisió. Canal Set es comença a gestar el 1988. Jo l'any següent ja hi era.

Aquesta continuïtat és admirable.

Fer tele és molt costós en hores de feina. Et demana regularitat, emetre el dia de la setmana i a l'hora que t'has compromès a emetre. I precisament per això quan vam néixer ens donaven quatre o cinc anys de vida. N'han sigut uns quants més!

I tant.

Ha sigut possible gràcies a una part de professionalització, que va començar el 1997 amb una mitja jornada. Ens vam adonar a temps que no podiem mantenir el ritme amb col·laboradors i prou. Quan vam començar érem molt joves, amb unes possibilitats de temps que el temps ens ha pres. El suplím amb professionals, dos periodistes, actualment el Pere Nadal i la Mireia Viñolo.



Quins són per tu els moments àlgids de Canal Set?

Anem de bracet amb l'actualitat. Hi ha fets que no és que marquin un punt d'inflexió de Canal Set, sinó del poble: els atemptats d'ETA el 1992, els incendis i les rierades del 1994... Són moments impactants per tothom i també per nosaltres.

Alguna anècdota?

Sóc molt dolent recordant anècdotes! Quan érem més joves fèiem coses que ara serien reprobables, com emissions pirates a mitjanit. Acabàvem a la matinada preparant un programa i punxaves la càmera en directe fent veure que feies proves de so. I te'n reies, per exemple, de la festa major de la Campinya, que escollien la "chica de oro". I deies: "Estem fent proves de so, si algú ens sent que ens truqui". I van trucar: "Ja se sent, ja"!

Quin és el futur de Canal Set?

L'experiència ens demostra que el futur passa per seguir fent el que hem fet en el passat: televisió local. El gran encert de Canal Set és la línia original: televisió de proximitat. És el que ens ha permès sobreviure, perquè la gent ens segueix.

I ningú més fa el que feu vosaltres!

L'exclusiva la tindrem sempre! Això no s'aguanta en condicions normals! El pressupost que tenim i el que fem no ho fa ningú. Si som capaços de fer el que fem és perquè des dels inicis hi hagut molta gent que s'hi ha esforçat.

Dóna'ns dades.

Mira, en vint anys hem tingut més de 100 col·laboradors, hem fet més de 2.000 hores d'emissions de continguts propis (que ja és història de Santa Eulàlia), i tenim una audiència de 4.500 espectadors setmanals sobre una població de 7.000, i a un cost de 13 euros per espectador i any.

Ens surt regalat!

És poc, però ho paguem entre tots i ha de servir per a tothom. L'objectiu l'hem tingut molt clar sempre. No es tracta només d'explicar què passa i fer tele, sinó d'estar oberts a les necessitats de les entitats. Que la tele sigui una eina per crear teixit, per ajudar a la cohesió social. Crec que ho estem aconseguint.

Segur.

El 1991 vam començar molt joves amb moltes ganes de comunicar, que ja les hem saciat. Ja no em fa il·lusió sortir davant de la càmera a presentar un informatiu, però la meua, la nostra, aportació és important per mantenir el projecte. Canvies il·lusió per responsabilitat.

Una de les claus d'aquest projecte són les escoles.

El servei a la comunitat que Canal Set vol donar es pot vertebrar de moltes maneres. Una és la implicació amb les escoles, amb el programa "El Cargol Noticiari" a l'escola de bàsica i a l'institut amb el crèdit "Fem tele". També serveix per crear planter. I ara hem ideat un altre projecte.