

## Enquesta sobre les noves senyals de trànsit als carrers de la Rambla Mestre Torrents i Carrer Espronceda

Dues senyals d'STOP que estaven situades al carrer Espronceda a la cruïlla amb la Rambla Mestre Torrents han estat substituïdes i col·locades en aquesta darrera Rambla. Aquest fet ha despertat la curiositat dels roquerols envers aquest canvi. D'aquest tema n'hem parlat amb alguns d'ells i a continuació teniu les seves respostes:

1.- S'ha donat compte de les noves senyals d'stop situades a la cruïlla dels carrers Espronceda i la Placeta?

2.- Troba correcte aquesta nova disposició? Per què ?

3.- Creu que falta cap altra senyal per la zona ?

Natàlia González

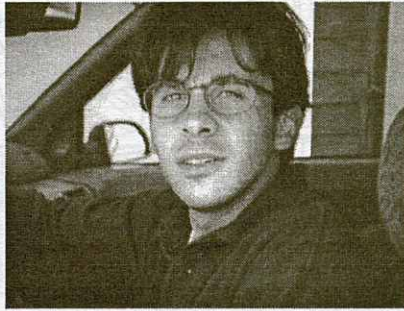


1.- Sí.

2.- Suposo que si han canviat aquests senyals de lloc ho han fet perquè així estan millor. Jo com que no hi entenc dono el meu vot de confiança a qui hagi posat els senyals d'aquesta manera.

3.- No. Així em sembla correcte.

Jordi Farrés

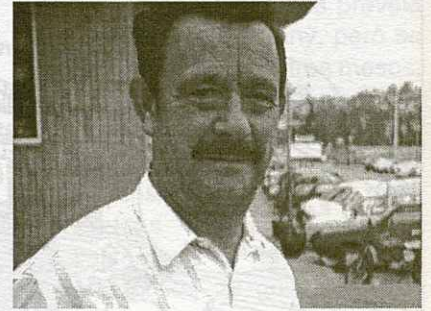


1.- Sí, ja l'he vist

2.- Sí, perquè obliga a parar la gent enmig del poble i no a passar tan ràpid.

3.- Que pintin les línies del terra i que asfaltin la pujada de Can Colet.

José Bernal



1.- Sí.

2.- Sí, els cotxes corren massa en aquesta zona i hi ha molts nens que juguen per la plaça. Així hi ha menys perill.

Nicolás Gea



1.- Si, naturalment.

2.- Si, perquè abans hi havien cotxes que venien a 70 o 80 km per hora i aquestes senyals fan que hagin de frenar.

3.- Faltaria més vigilància policial.

Diego Rodríguez

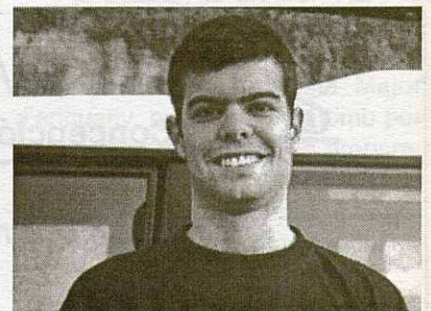


1.- Sí, sempre passo per aquí.

2.- Sí, així estan molt millor ja que evita que els cotxes pugin passar a gran velocitat.

3.- No.

Ronald Ardite



1.- Sí, me n'he adonat.

2.- No, ho trobo absurd. La Rambla Mestre Torrents és un carrer prioritari i molt més transitat.

3.- Falten miralls per veure bé a les cruïlles.

Alfred González