

### **Era més complex el procés de fer una tele que una ràdio?**

Sí, però jo ja hi estava acostumat. Ja havia fet forces coses i passar de la ràdio a la tele era més ampli però bàsicament el mateix. Tractar amb làmpares. De fet, va ser fàcil passar d'una a l'altra.

### **Ens plantem als anys 60, amb emissions en blanc i negre i una cadena única.**

Sí i amb l'arribada dels adaptadors de l'UHF. L'UHF és una freqüència més alta. Ara amb la TDT es fan servir uns adaptadors que semblen els que hi havia per l'UHF. Són freqüències diferents

### **La demanda de televisors a Santa Eulàlia va ser igual de ràpida que la de ràdios?**

Hi va haver una època que contínuament tenia feina a fer ràdios. Amb la tele, igual. Amb la televisió em vaig estendre a vendre'n per tot arreu. A més de fabricar-ne per una casa de Barcelona, en vaig vendre molts com a particular. N'hi havia un que es cuidava de buscar-me gent. Granollers, La Garriga, Sant Feliu... a tot arreu. De vegades fins i tot, a Tarragona i Girona.



Un rectificador de 12 v i un convertidor de 380 a 220 v.

### **Tambè instal·lava l'antena?**

Sí, moltes vegades quan posava l'aparell també instal·lava l'antena. Me'n recordo que la majoria d'antenes les col·locava al vespre. Anava a entregar el televisor i posava l'antena perquè la gent treballava i els anava bé que hi anés a última hora. La demanda de televisors va ser un boom.

### **En venia i en reparava**

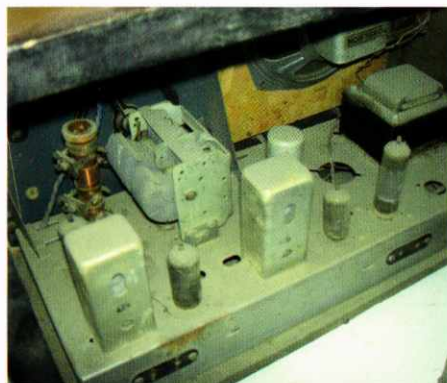
Sí. Després quan el material que et venien per muntar els aparells valia el mateix que un televisor acabat, vaig passar a vendre i reparar teles de marca. Va coincidir amb l'arribada del color.

### **Quan arriba el color?**

Entre mitjans i finals dels 70. En 50 o 60 anys, s'ha passat de crear les nostres pròpies ràdios i televisors –que era la manera més econòmica de popularitzar-los– a aparells que ja venen fets i que si mai s'espatllen ja no es reparen sinó que van directament a la deixalleria i se'n compra un de nou.

### **Trobeu coherent aquesta evolució?**

El nou model del consum ho ha accelerat tot i ara l'evolució de la ràdio, la tele en blanc i negre i després en color segueix amb noves tecnologies com internet.



Una ràdio antiga per dins.