

Diagrama de les terrasses del riu Ripoll (segons D. de Mas)

Lògicament les formes actuals de les terrasses han estat condicionades per molts elements al llarg dels mil·lennis (duresa dels materials, oscil·lacions de la pluviositat, moviments sísmics recents, construcció de marges per aplanar terres de cultius...), de manera que en llocs de la comarca han quedat força definides i en altres gairebé no es poden reconèixer. Un dels llocs on és més visible la successió escalonada de terrasses és a la part central de la vall del Congost, i si circulem per la carretera que va de la C17 al mig de Canovelles, primer baixarem fins a la plana de la zona de Can Girbau i, a l'altura de l'església parroquial, tornarem a baixar fins a la zona industrial, la plana ja propera al riu.

Situats al Tenes, i concretament a Santa Eulàlia, les petites planes que queden a la dreta del riu (la Verneda, el barri a l'entorn de la Fàbrica, urbanització de can Sabater, Can Pallàs...) constitueixen la terrassa baixa i les terres que segueixen la carretera (Can Brustenga, La Sala..., fins a Can Falgar), la terrassa mitjana. Una terrassa mitjana que correspon a un nivell del riu més antic que el de la terrassa baixa. Aquesta darrera, per tant, és fruit d'excaució més recent, probablement de durant el darrer període glacial.

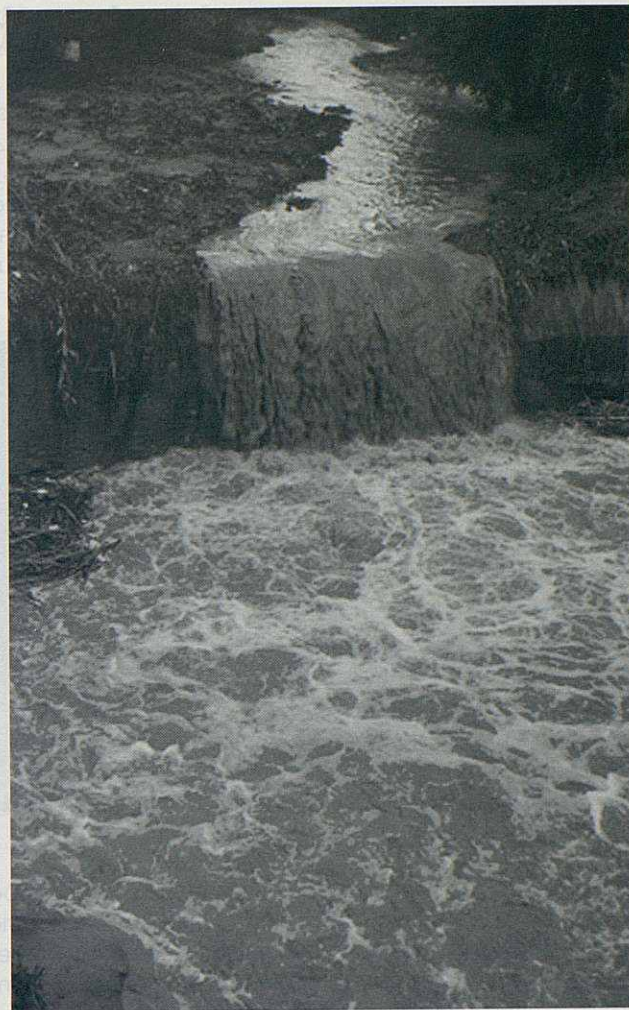
La Serra Granada és l'interfluvi que parteix les aigües entre el curs del riu i els seus torrents.

A partir de les formes en terrassa dels relleus de la nostra comarca i dels nostres pobles, podem interpretar l'ocupació humana. Cal dir que el Vallès ha estat habitat des de molt antic de la prehistòria i ha estat lloc de pas de moltes civilitzacions i imperis. De tot plegat n'han quedat un bon feix de relacions que no podem pas analitzar-les aquí. Només algunes constatacions:

- A les terrasses, durant segles s'hi han anat perfilant àrees agrícoles fèrtils, de regadiu en els llocs on, segles



Les terres bones de la terrassa baixa del Tenes al seu pas per Sant Isidre, a la part baixa de Santa Eulàlia.



La crecuda del Tenes més recent, al novembre de 2011.

passats, els pagesos van anar construint recs (a Santa Eulàlia n'hi ha un a la part baixa prop del riu i un altre que segueix la carretera fins a la bassa de Can Falgar).

- Les masies s'establiren de forma dispersa però sempre sàviament al resguard de les crescudes dels rius. Això es va poder comprovar durant la inundació de 1994, que, mentre a les noves urbanitzacions es negaven centenars de cases, totes les masies, fins i tot les més properes al riu, van quedar un xic per damunt del cabal.

- Els nuclis urbans antics s'instal·laren amb freqüència a les vores i no a les planes per no desapropiar les terres més bones. Això és evident al centre de Lliçà d'Amunt i, encara més, al de Lliçà de Vall.

- A les serres hi ha terres de secà i és on s'hi concentra la major quantitat de boscos.

- Per últim, constatar que en els darrers cinquanta anys, les naus industrials i els nous barris han pres molt terreny als cultius, mentre que les urbanitzacions l'han pres als boscos.

Però això ja ens allunya del Tenes. Els articles que segueixen ens parlaran de la vegetació de ribera, de les funcions del riu i de les millores que s'hi realitzen. Mentrestant una primera conclusió ens porta a afirmar que és cert que el nostre riu és font de vida i no és només per l'aigua que porta...

Lluís Galobart