

mar, llavors quan arriba el primer s' assenyala la bandera blava i el corredor sap així que corre l'última volta; quan el primer l'ha acabada s' assenyala l' entrada amb una bandera de quadres.

Quants participants corren normalment?

Uns 8 ó 9.

Quins són els accidents més habituals?

En general no n' hi ha gaires d'accidents.

Hi ha diferències entre l'esquí de dones i el d'homes?

Els homes agafen bastant més velocitat mitja; en canvi és curiós que les dones que corren més són més ràpides que els homes. L'any passat la que va quedar campiona d'Europa, a l'última prova va agafar un promig d'uns 120 Km/h. Si comptem que a les corbes es redueix força la velocitat, en alguns moments de la carrera deuria anar pel voltant dels 140 Km/h.

Quantes carreres es corren en els campionats?

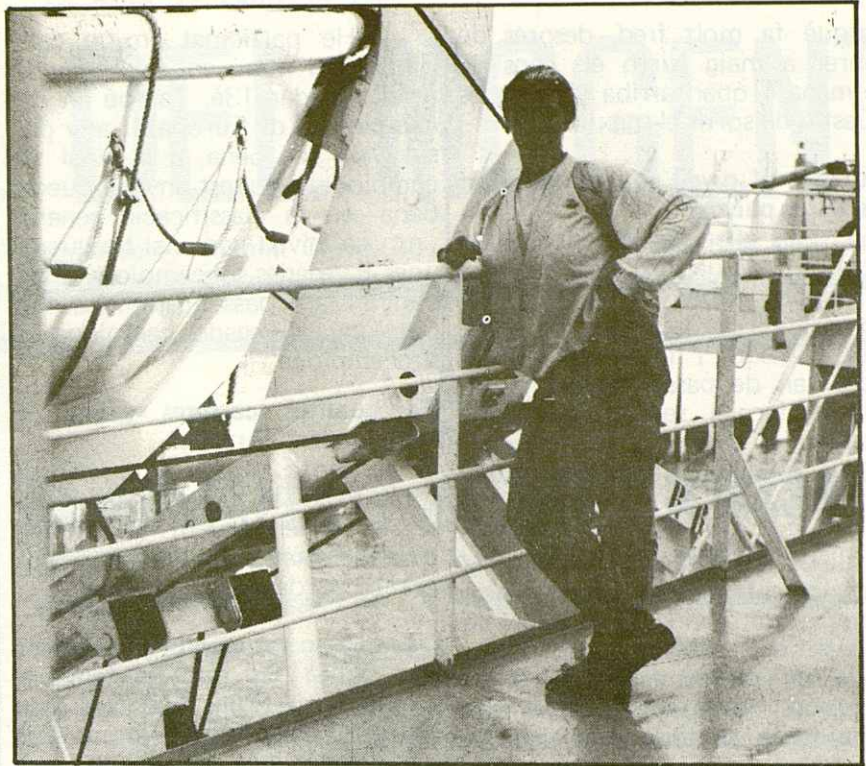
En el d'Espanya concretament tres, i es fan sempre al mar. A l'estranger hi ha proves en rius, canals, llacs i en el mar és on menys.

Quins països són capdavanters en la pràctica d'aquest esport?

A nivell europeu, anglesos, i italians principalment i els belgues. A nivell mundial els que ja he dit i els americans i australians. S'ho fan entre quatre amb una diferència de medis considerable entre els europeus i els altres.

Quina afició té l'esquí aquàtic?

Molt poca, perquè no és prou conegut.



Montserrat Aluja, esquiadora aquàtica, que estiuja al nostre poble.

Què caldria fer per què ho fos?

Començar des de petits a practicar-lo. Hi ha categories que estan obertes als principiants, amb moltes facilitats.

Què hauria de fer un noi o noia que volgués començar?

Hi ha dues modalitats: la de carreres, que forçosament s'hauria de buscar una embarcació o posar-se amb contacte amb algú que en tingui i vulgui fer-ho i llavors hi ha l'altra modalitat que són "clàssiques", amb figures, salts i eslabom i com que en aquesta tothom ha d'estar amb igualtat de condicions s'ha de córrer amb la mateixa embarcació i és d'un club o de la federació, en aquest cas només cal tenir l'esquí. Aquesta modalitat no es fa en el mar.

A part de l'equip nacional, formes part d'un club ...

Sí, quan surto a l'estranger sóc de l'equip espanyol, però quan corro a Espanya, qualsevol campionat, corro pel Club Nautic Balís.

On es solen fer les carreres a Espanya?

Normalment es fan a Catalunya, des d'Arenys fins a Sant Carles de la Ràpita. També se'n fan a Santander, a Canàries, a Madrid al llac d'Entrepeñas, a Alacant, a Castelló, etc.

Amb quina freqüència entrenes?

Com que les curses acaben a finals de setembre a l'octubre no faig res. Al novembre i desembre començo a entrenar els caps de setmana, ens deixem el gener

Finques OLIVÉ



Agent Propietat Immobiliària

Pl. Barangé, 12
Tel. 870 60 00
GRANOLLERS

JOAN BASART ALBI

INSTAL·LACIONS
ELECTRIQUES
AUTOMATITZAPES

Industrial autoritzat
LAMPISTERIA

CLAVE, 103 - TEL. 842 01 14
LA ROCA DEL VALLES

Estètica i Belleza

JUDIT

Tractaments facials i corporals
Depilació elèctrica i a la cera
Servei de sauna i banyera SPA
Solarium U.V.A

Hores a convenir: Tel. 842 03 74
Cervantes, s/n. - LA ROCA DEL VALLES