



FOTO: Cessió d'Alfons Senyé / Arxiu Municipal de Granollers - Arxiu d'Imatges

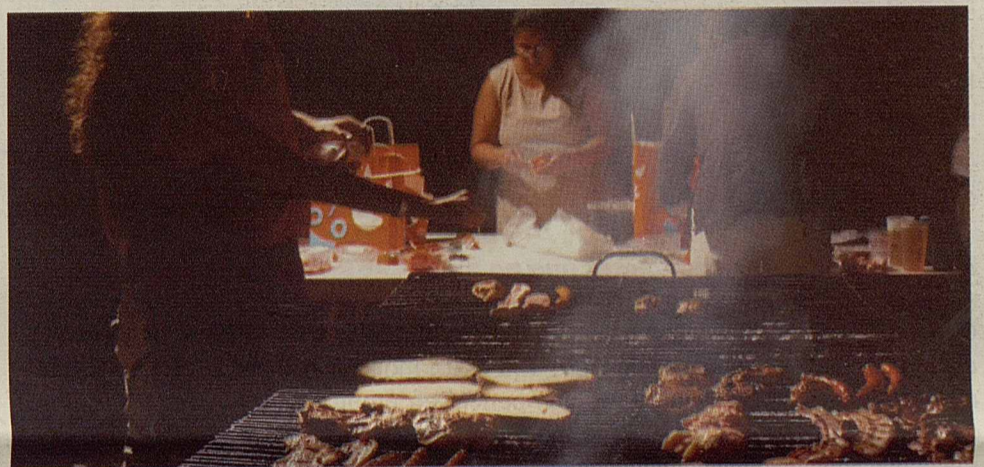


EL CORREAIGUA

El corraigua va ser un invent dels Blancs que va sorgir l'any 1986 per contrarestar el correfoc. Els primers cops que es va fer el corraigua s'utilitzaven les màquines de netejar els carrers que l'empresa concessionària del servei de neteja va deixar a la colla blanca. Així que, tal i com avui en dia el Basser mulla la gent del carrer, des de terra, va començar l'actual corraigua. Amb el pas dels anys la cosa ha canviat. En un primer moment es van fer servir unes bastides per ruixar des de més amunt, però aquestes s'havien de muntar tres dies abans de l'acte i molestaven molt. Actualment hi ha unes grues que puguen i baixen amb molta més facilitat, un joc de llums i so espectacular, amb la música del corraigua, composta expressament per a aquest acte pel granollerí Martí Ventura.

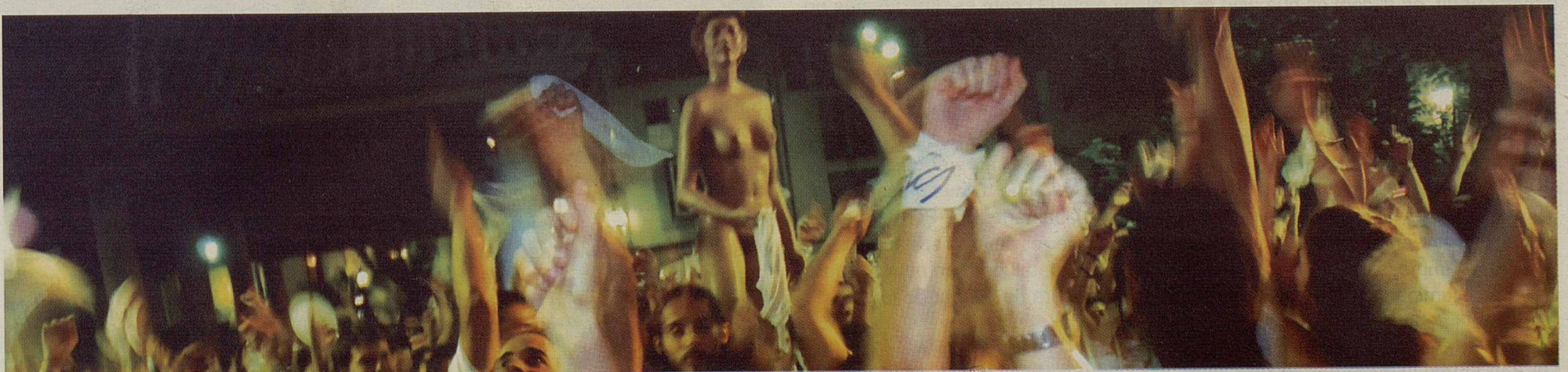


FOTO: Cessió de Robert Bellet / Arxiu Municipal de Granollers - Arxiu d'Imatges



SOPAR DE GERMANOR

El sopar de germanor dels primers anys englobava més d'un acte alhora: el sopar de les colles i les autoritats, el veredict que desvetllava el nom de la colla guanyadora de la festa i la celebració del final de festa. Tot aquest acte s'esdevenia a la plaça de la Porxada, que va arribar un moment que es va quedar petita. Es va voler passar primer al Parc Torras Vilà i d'uns anys ençà es fa al Parc de Congost. El veredict, però, segueix fent-se a la plaça de la Porxada.



EL VEREDICTE

Ja sigui cantat o recitat, el veredict és un dels actes més emocionants, ja que és el moment en què se sap quina colla ha guanyat la Festa. El veredict s'ha fet des del primer dia des del balcó de l'Ajuntament, amb tota l'expectació dels granollerins i de les granollerines. Guanyi qui guanyi, però, sempre hi ha festa.

sidorme
Quality Low Cost Hotels®

www.sidorme.com
Reserves: 902 02 31 20

C/ Valldorjolf, 1
08401 - Granollers (Barcelona)
Fax: 902 02 31 19
E-mail: hotel.granollers@sidorme.com

des de **36€**
hab. i mit*

* Per temporada de 15 nits. No transferible

Aquí sidorme bé
Pròxima obertura Granollers - Setembre 08