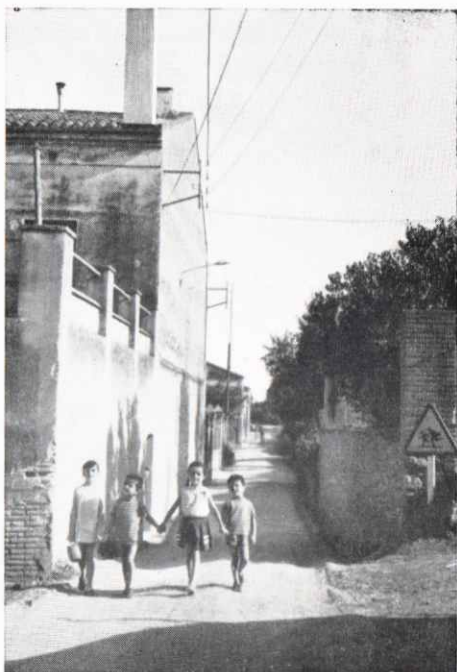


La red de alcantarillado se ha extendido a toda La Sagrera. Véase la estrecha calle de las escuelas durante las obras y después de



su terminación y obsérvese que tampoco falta en ella la moderna iluminación  
(Foto J. Cabot)

La ampliación del alumbrado público a que antes se ha hecho referencia, supone la existencia en funcionamiento, actualmente, de un total de 131 puntos de luz de vapor de mercurio y la iluminación de un 82 por ciento del total del Municipio. La instalación de alumbrado público en los pequeños núcleos que faltan y que han quedado pendientes por razones técnicas, supondrá también la resolución total del problema grave que hace tan sólo dos años se tenía planteado.

El servicio de recogida de basuras, dadas las necesidades crecientes, se ha ampliado este año a la calle Montseny, parte alta del paraje denominado «can Font», paraje de «can Sabater» y otros, llegando también el tractor a la «pineda de can Barbany», donde la afluencia de «campistas» es extraordinaria. Dada la importancia de este servicio, que cada año se hace preciso ampliar, el Ayuntamiento está pensando en la adquisición de un camión para prestar el servicio, que sirva además para las múltiples necesidades de transporte que se presentan durante el año.