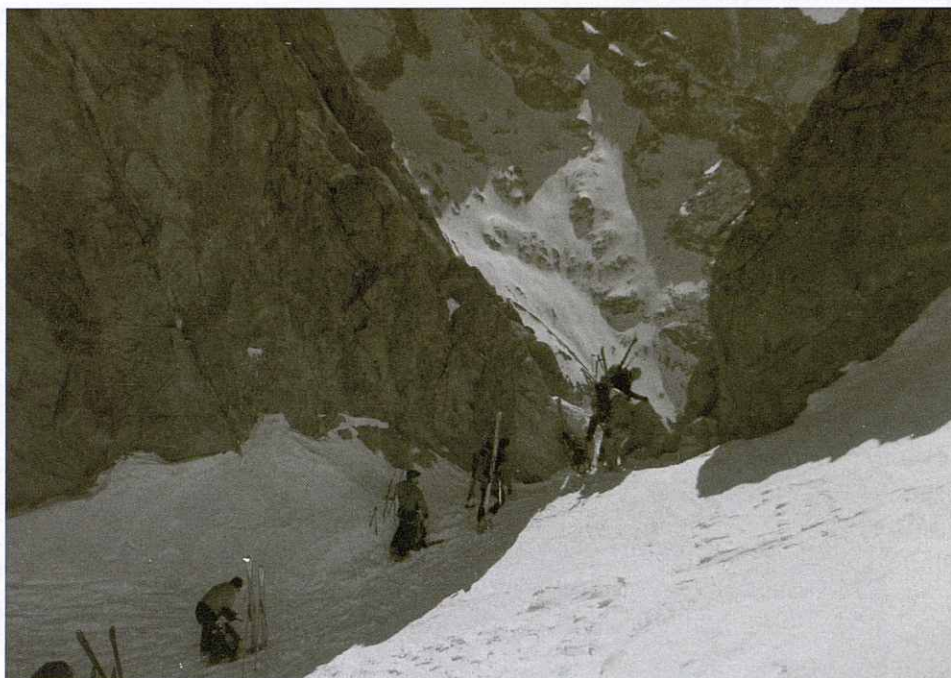


Esquí de Muntanya: Alta ruta dels Ecrins inacabada.

Aquesta ruta d'esquí de muntanya situada al massís dels Ecrins és molt espectacular i alpina. Son 6 dies molt complets que requereixen una bona condició física i bon nivell tècnic, tan d'esquí de muntanya com d'alpinisme. És un itinerari que passa pels cims més emblemàtics de la zona, com: La Meije, La GrandRuine, el pic NeigeCordier, la barre des Ecrins i la Dome de Neige dels Ecrins. Malauradament el mal temps ens va fer abandonar el quart dia, però segur que hi tornarem!!

amagades al sol, per arribar fins el refugi amb

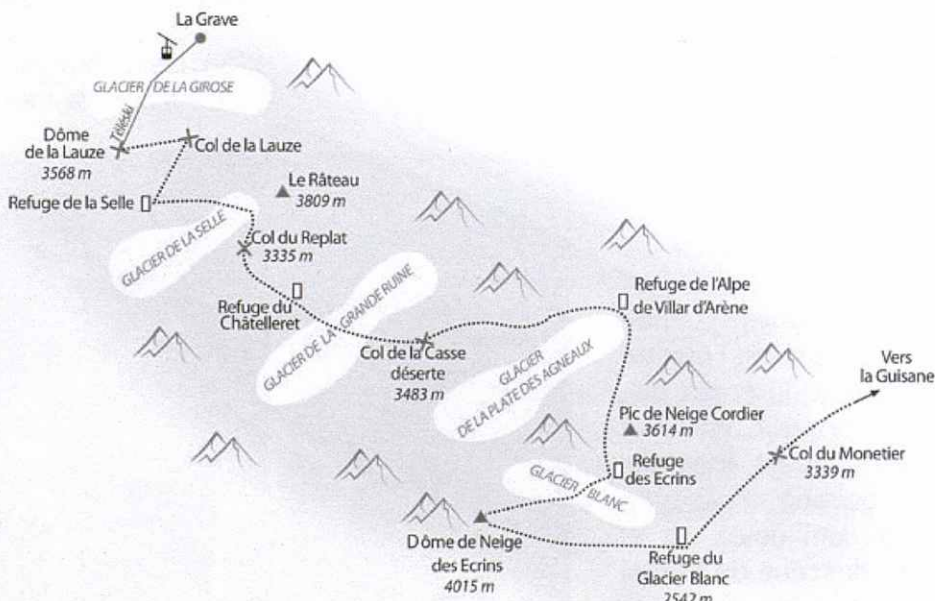


Coll du Replat. Foto: Carles Garcia

Dissabte dia 31 de març de 2012
Granollers–Estació d'esquí de la Grave– Col de la Lauze(3.512) –Refuge de la Selle (2.673).

Sortim a les 6 del matí per arribar a l'estació d'esquí de la Grave-laMeije via Grenoble sobre les 2 de la tarda. Aprofitem per dinar i preparar l'equip. Hem d'anar a la idea per poder agafar els remuntadors que ens han de portar a la part culminant de l'estació abans que tanquin. De primer el telefèric ens porta a l'estació superior (Les Ruillans a 3.200 m.). En aquest punt, curiosament i segurament motivat pels constants canvis de la gelera, ens estira una retrat per portar-nos a peu de l'últim remuntador, el qual porta a leDôme de la Lauze a 3.558 m. Fem un petit descens fins el coll de la Lauze, per iniciar la fantàstica baixada fins al refugi de la Selle, (bé això és el que ens van vendre). La realitat és que la manca de neu va fer que els primers 350 metres els féssim a peu per un terrenys inestable i fangós de pedra, herba i terra, un petit calvari inesperat. Després varem aprofitar diferents zones de neu de poca qualitat, més

esquís. Els guardes ens confirmen que la manca de neu és general en tota la zona. Uf!!, sortim del Pirineus amb poca neu i aquí veiem que



Croquis de la sortida

tenim el mateix problema.

Diumenge dia 1 d'abril de 2012
Refuge de la Selle (2.673) – Col du Replat (3.335) – Refuge de Chatelleret (2.232).

El guarda ens indica que hem de seguir una ruta diferent a la prevista per la manca de neu per poder arribar al col du Replat. Normalment