

En el encuadre llamado deporte en las empresas, hace años que destaca por su dedicación, continuidad y éxitos, la U.D. Fliselina, cuyo equipo de fútbol empezó en aficionados y actualmente juega en 1ª Regional. Su trayectoria es sumamente brillante, tanto a nivel social como deportivo, pues no hemos de olvidar que sus jugadores y entrenador pertenecen a la plantilla laboral de la empresa NONTEX, S.A. lo que hace que realmente sea un club social dentro del contexto de la práctica del fútbol federado. Como ya hemos dicho son muchos los años que lleva la U.D. Fliselina en competiciones federadas y nadie mejor que su presidente, José Alonso, para que nos explique la problemática del club.

- **Historia ya dilatada básicamente fundamentada, ¿no es así, señor Alonso?**

- Efectivamente, ya que son 15 los años que han pasado desde la fundación del club por un equipo de fútbol en la categoría de aficionados y ahora estamos en 1ª Regional.

- **Y con una excelente clasificación.**

- No está mal aunque si las lesiones nos hubiesen respetado, con un poco de suerte, estaríamos entre los dos primeros.

- **A finales de la 1ª vuelta la Fliselina fue líder, ¿esperaba entonces lograr el ascenso a Preferente?**

- Bueno, no puedo negar que en aquellos momentos nuestras aspiraciones eran las máximas, pero las lesiones de algunos jugadores hizo que el rendimiento del equipo bajase muchos enteros. De todas formas, puedo decir que me siento satisfecho por el lugar que ocupamos en la clasificación después de haber logrado 17 puntos positivos en nuestros desplazamientos.

- **¿Ha sido un handicap el que tuviesen que cambiar de terrenos de juego?**

- Quizás en algún momento sí lo fue, ya que en los inicios teníamos el campo dentro de los terrenos propiedad de la fábrica, pero una necesidad de ampliación de las instalaciones de la empresa, motivó que fuésemos al campo del Parets, para pasar después a las instalaciones municipales de Plana Lladó, en Mollet, donde venimos jugando desde hace varias temporadas, hecho por lo cual tenemos nuestro local social radicado en esta población.

- **¿Se identifican los aficionados de Plana Lladó con el equipo?**

- Plenamente ya que nos apoya incondicionalmente. Aparte, también el Ayuntamiento de Mollet del Vallès lo hemos tenido

siempre a nuestra lado y muy especialmente cuando se trató de vallar el terreno de juego cuando ascendimos a 1ª Regional.

- **Desarrollo económico del club.**

- Fundamentalmente con el apoyo de la empresa NONTEX, S.A. ya que sin este apoyo sería imposible estar en 1ª. Después, tenemos unos 250 socios que pagan 1.500 ptas. al año y lo que se hace de taquillas. Tenga en cuenta que además del 1er. equipo tenemos otro de juveniles.

- **Que por cierto están llevando una gran campaña.**

- Pues es cierto, ya que en este momento van líderes y con muchas probabilidades de alcanzar el ascenso de categoría, teniendo como máximo contrincante al Juvenil del Granollers.

- **¿Hay en el Juvenil jugadores con la suficiente clase para jugar en el 1er. equipo la próxima temporada?**

- Desde luego hay varios y ya alguno ha jugado algún partido esta temporada con el primer equipo.

- **Dicen que hay un central con grandes dotes futbolísticas.**

- Sí, se refiere a Moya, pues le diré que es un chaval con 16 y 1,80 m. de estatura y que por sus características puede llegar muy alto en el fútbol a todos los niveles.

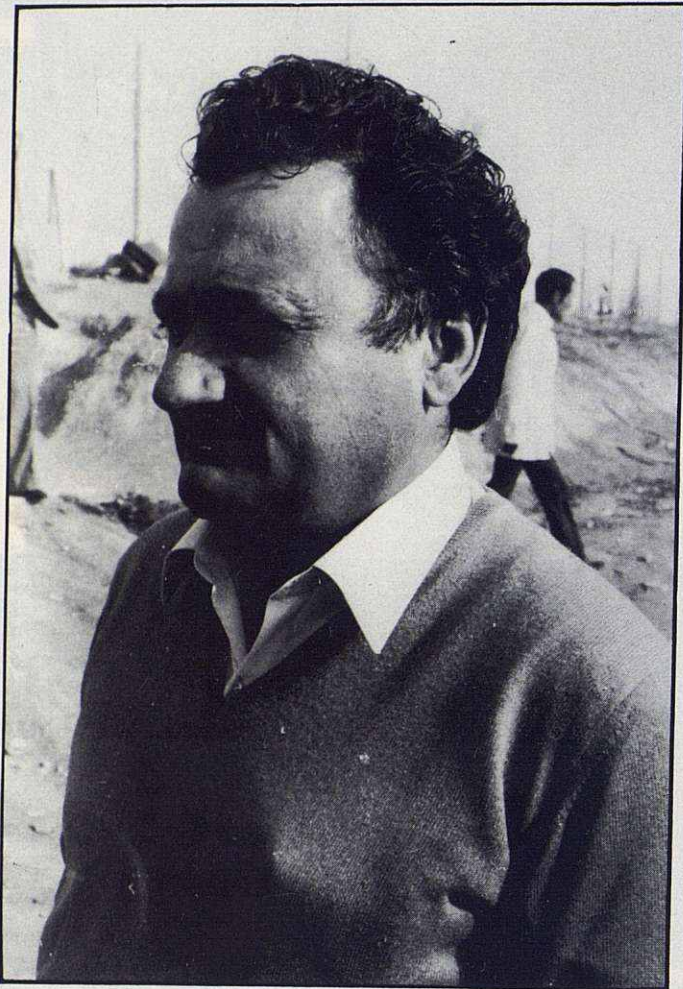
- **Esta temporada prácticamente ya se ha terminado con el Adrianense campeón, ¿cómo van a preparar la próxima campaña 1986-87?**

- Nosotros siempre salimos a lograr la mejor clasificación posible y naturalmente llegar a campeones. Esta ha sido siempre nuestra meta y no vamos a dejar de pensar igual.

- **¿Reforzarán el equipo?**

- **En todo lo que sea necesario y dentro de nuestras posibilidades.**

Que no son pocas...



## JOSE ALONSO

Pte. U.D. Fliselina

- Pudimos alcanzar una mejor clasificación.
- Nos estamos preparando para la próxima temporada.