

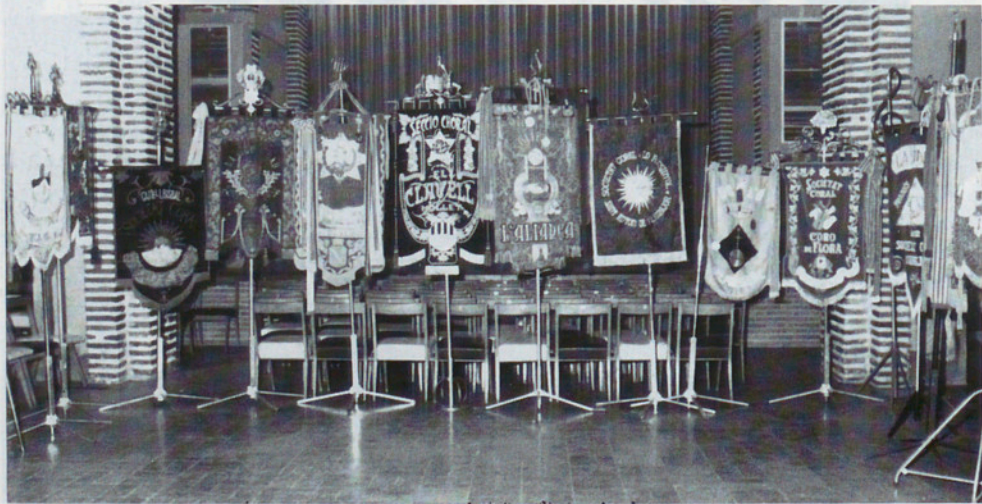
## 100 cantaires canten obres de Clavé

El concert d'inauguració celebrat a les 5 de la tarda, a l'església parroquial de Sant Esteve, tingué tres parts ben diferenciades, la primera l'actuació de la Coral Mixta dirigida pels mestres Josep Vila i Josep Marquès que interpretaren quatre obres per a donar la benvinguda; la segona, la presentació de la barcelonina Orquestra Simfònica Estela que per primera vegada actuava a la ciutat i la seva actuació va complaure al nombrós públic. Destacarem la interpretació de "Claveriana" selecció de partitures de Clavé recollides pel director Agustí Cohí i Grau qui porta 33 anys davant d'aquesta agrupació musical formada per gent que els agrada interpretar música clàssica, direm, com a curiositat que en l'actualitat hi toca un músic de 13 anys fins un altre de 80 anys. L'enhonorabona a tots els components per la lloable obra musical que els distingís i honora.

A la tercera part 100 cantaires d'Igualada, la Garriga i Barcelona juntament amb els 40 professors de l'Orquestra Estela interpretaren "El pom de flors" i "La maquinista" de Josep Anselm Clavé, dirigits amb rigor i justesa pel jove mestre granollerí Agustí Vidal i Valls, qui ens demostrà una remarcable qualitat en aquesta difícil faceta de conduir correctament als intèrprets d'aquest impressionant concert que deixà bocabadats a tothom que va tenir la sort d'escoltar-lo.

## Exposició antològica

Durant la quinzena fou molt visitada l'exposició preparada per la secció de Fotografia i Cinema dels Amics de la Unió i la col·laboració dels socis Jaume Riera, Martí Canut i l'avi Josep Blanchart que atengueren als visitants que es sorprenien al poder contemplar els nombrosos estendards aplegats en aquesta exposició antològica claveriana i també de fotografies de l'arxiu de la societat centenària de la ciutat.



Històrics estendards s'exhibiren en l'Exposició Antològica.