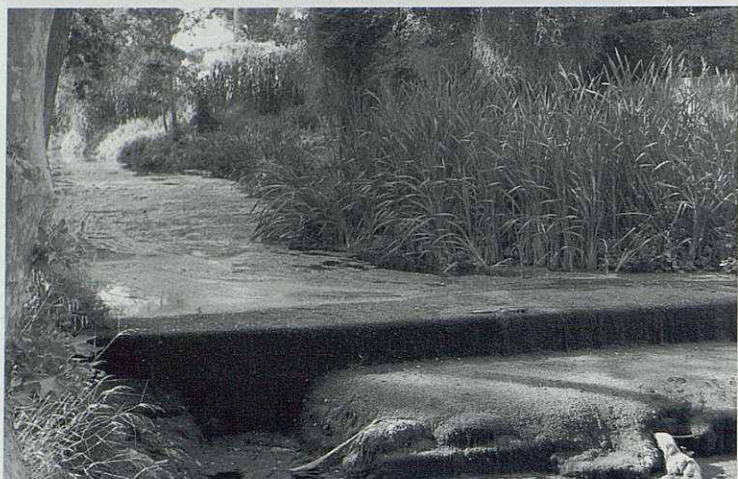


La vegetació de ribera

S'entén per bosc de ribera el bosc caducifoli que ressegueix els cursos fluvials i torrents, com una pinzellada de paisatge centreeuropeu enmig d'una vegetació predominantment mediterrània. Es tracta d'una línia de bosc en galeria que gaudeix alhora d'aigua en abundància i d'un ambient frescal, però que està exposat a les riuades, tan freqüents a la conca mediterrània.



Imatge antiga del Tenes amb la diversitat de vegetació.

Aquesta vegetació de ribera, de gran valor ecològic i estètic, ha estat tradicionalment malmesa per l'home. El vern (*Alnus glutinosa*), arbre de frondoses capçades, i l'om (*Ulmus minor*), components principals de la verneda i l'omeda respectivament, pràcticament han desaparegut. Les terres que ells ocupaven han estat destinades a conreus o a plantacions per a la producció de fusta. En el seu lloc hi trobem espècies com pollancre i àlbers (arbres del gènere *Populus*), plàtans (*Platanus orientalis* var. *acerifolia*) o acàcies (*Robinia pseudacacia*), de creixement molt més ràpid. Tanmateix, cal dir que les pollancredes i platanedes són plantacions que, en general, mantenen una notable harmonia i consonància amb aquest entorn natural.

Arran d'aigua, a les zones més exposades a les revinguades del riu, hi creix un bosquet on hi dominen els salzes (diverses espècies del gènere *Salix*), que poden arrelar fins i tot en la grava del llit del riu. Una mica més allunyades

de l'aigua, però encara sota la seva influència, s'hi fan les jonqueres, constituïdes per diferents espècies de joncs (*Juncus romanus*, *Scirpus holoschoenus*, entre altres) i els canyars, amb diferents tipus de canyes (*Arundo donax*, *Phragmites australis*), acompanyats sovint de bogues (espècies del gènere *Typha*). Els llocs que han estat desforestats es cobreixen d'una bardissa molt vigorosa, formada principalment per esbarzers (*Rubus ulmifolius* i, més rarament, *R. caesius*) i roldor (*Coriaria myrtifolia*), una comunitat improductiva i difícil d'eliminar. Als rierols d'aigües calmes i poc profundes, a les fonts i a les basses s'hi poden veure créixens (*Rorippa nasturtium-aquaticum*, *Apium nodiflorum*), cues de cavall (espècies del gènere *Equisetum*) o lleties d'aigua (*Lemna minor*), que formen un tapís verd damunt la superfície de l'aigua.

L'ambient aquàtic és el més vulnerable dels medis naturals i també el més amenaçat. Entre les causes més importants de degradació dels ecosistemes fluvials cal destacar la desaparició de les comunitats vegetals de ribera, la contaminació de les aigües i l'alteració del llit dels rius. Tot plegat ha comportat que en els nostres espais fluvials actualment hi siguin poc habituals diverses espècies d'aus aquàtiques que hi crien o hi passen l'hivern: l'oreneta de ribera (*Riparia riparia*), la xivitona *Tringa hypoleucos*, l'oriol (*Oriolus oriolus*), la polla d'aigua (*Gallinula chloropus*) o el bernat pescaire (*Ardea cinerea*). Altres animals propis d'aquests ambients són la granota verda (*Rana perezi*), la salamandra (*Salamandra salamandra*) i la colobra d'aigua (*Natrix natrix*).

La forta rierada del mes d'octubre de 1994 no només va malmetre greument la vegetació de la ribera del Tenes sinó que va ocasionar grans pèrdues materials i fins i tot d'algunes vides humanes. Les rierades de tardor són habituals als nostres rius, si bé de la magnitud d'aquesta última només alguns avis tenien el record d'haver-ho sentit explicar. Tot i que la vegetació s'ha anat regenerant de manera natural, la presència d'edificacions a tocar del riu continua essent un greu problema, tant per a la seguretat de les persones que hi viuen com per al manteniment de l'espai fluvial del Tenes.

Maria Àngels Bonet



Efectes de les tales i eliminació de canya substituïdes per espècies autòctones plantades a la llera del Tenes.

