

Un aspecte de la carretera de Santa Agnès

Clixé Padrís

## LA CARRETERA DE SANTA AGNÈS

### EL PRIMER I SEGON TROSSOS

Per FRANCESC ASMARATS

El primer tros de la carretera de La Roca del Vallès a Cardedeu, pot dir-se que està acabat; sols resta poca cosa per al seu total enllestiment.

Amb quin goig em plau dir-ho; perquè no? Sento doble satisfacció per haver-se pogut portar a cap aquesta gran obra que reportarà a Santa Agnès un gran benefici.

Sembla que era ahir que estàvem lluitant fermament entre l'oposició i obstrucció posada pel propietari dels terrenys que més tard tingueren d'ésser expropiats; però encara que amb aquestes i altres obstruccions que ja vaig fer esment en altre article, hem triomfat plenament amb el què volia tot el poble.

Amb el poc espai que tinc, no puc parlar com voldria, i voldria fer-ho extensament, per descapdellar des del principi fins al final els tràmits fets pels nostres amics i jo personalment. Altre dia en parlarem.

\*\*\*

Pel segon tros de la carretera ja han estat començats els treballs referents a la presa de dades, cosa que es fa actualment, i estan molt avançats els treballs d'estudi del moviment de terres, o sigui, com podríem dir-ne, els treballs d'oficina.

Vaig a donar una breu idea de la trajectòria que seguirà el segon tros.

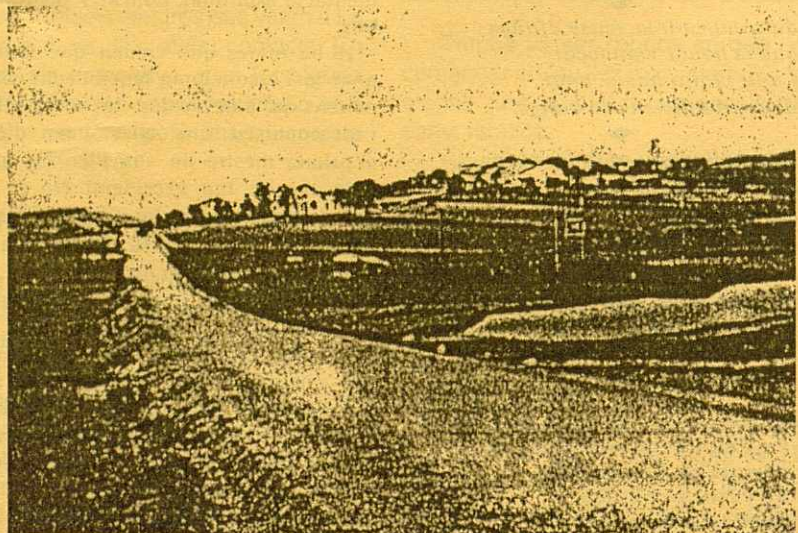
Repren a can Gesó, seguint «La parellada» pel costat del regadiu i part del secà, travessant-lo a uns 50 metres de la boca de la mina del senyor Cuyàs, i en aquest indret segueix una direcció recta travessant el Mogent vers el «Camp fondo» amb terres d'Antoni Codina, tenint-

hi de construir un pont, entrant després en lès de Màrius Ariach, Alexandre Casali, finca de can «Font de la Parera» i entrant novament en terres del dit senyor Codina, i en aquest indret segueix en terme de Cardedeu, passant per l'entrada de la finca de can «Sita», fent una mica de volta en aquest lloc, entrant llavors a la propietat del «Mas Eras», que seguint la paret de la casa entra ja a la finca de Villalba, fent altra curva i seguint fins enllaçar amb la carretera de Ribas, prop del pont.

...

Aquesta és, molt breument, la trajectòria que seguirà el segon tros, i podem avançar que dintre poc temps, anirà a la subhasta i dintre de pocs dies serà entretingut el primer tros.

Així és que ciutadans de Santa Agnès, hem complert el nostre deure, i hem assolit una plena victòria en els nostres projectes en pro d'aquestes Valls.



Un altre aspecte de la carretera de Santa Agnès

Clixé Padrís

## A MA AIMADA

I

... blanca com un lliri,  
d'ulls de cel, cara de rosa;  
somrlure diamantí,  
entre el llavi carmesí.

II

Els tota tu ma enamorada  
del sol ixent el raig d'or,  
com gola de rosada  
en el pètal d'una flor.

III

Els com l'aigua regalada,  
clara, fresca i transparent,  
de la font la més gemada  
que jamai l'empalsa el vent.

IV

Somnio que amb tu jo vaig  
seguint la vora d'un riu,  
on l'amor sempre hi revia  
en el florit mes de maig.

V

Somnio que els dos, perduts  
entre flors i lleçamins  
de l'amor als seus confins  
entre boires som enduts.

VI

De ta boca jo voldria  
un petó sortit del cor;  
un petó que sellaria  
el nostre pacte d'amor.

FRANCESC SEGARRA