

—¿Deporte popular y de formación?

—En este aspecto el Ayuntamiento está llevando a término un trabajo concienzudo para que llegue a una gran difusión del deporte en su aspecto formativo u de esparcimiento. Crear escuelas polideportivas y trabajar conjuntamente con los clubs federados buscando una identidad propia deportiva.

—¿Subvenciones a entidades?

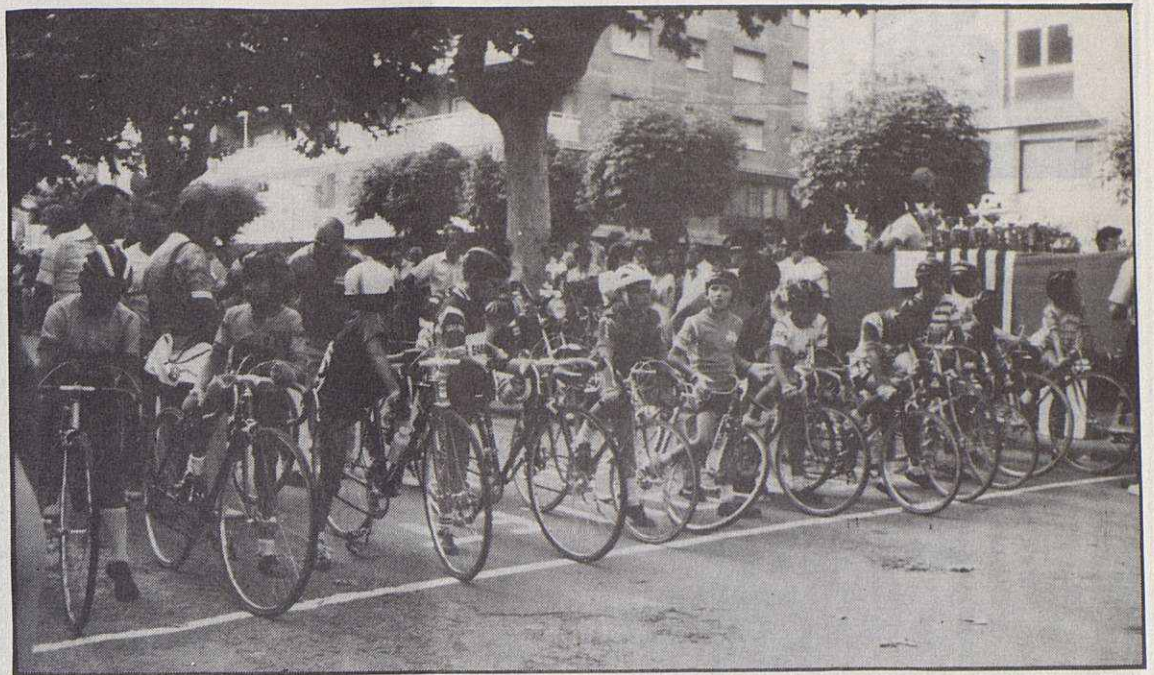
—Considero que lo que podríamos llamar subvenciones históricas están completamente desfasadas. Nuestra postura es la de potenciar el deporte base y no a unas entidades, para mí muy respetables, pero que en realidad son peñas de amigos reunidos en un ambiente cafeteril para jugar el partido de los domingos. Entendemos que se ha de subvencionar a aquellas entidades que fomenten las secciones de deportes formativos. Por otra parte, el Ayuntamiento cede las instalaciones municipales, incluido mantenimiento para que en ellas puedan celebrar sus competiciones las entidades locales, cosa que no deja de ser una valiosa colaboración.

—Tiempo atras se hablaba de reunir en una sola entidad al Baloncesto, Hockey y C.F. Mollet, ¿qué postura adoptó el Ayuntamiento?

—Bueno, eso fué una idea, para mí muy loable por cierto, pero que no pasó de ser simplemente una idea. Parece ser que hubo alguna reunión de personas representativas pero sin llegar a nada en concreto. A nivel personal, repito, creo podría ser una buan perspectiva para unificar criterios en el desembolvimiento de estos clubs.

—¿Hay suficientes instalaciones deportivas?

—Que duda cabe que siempre se necesitará mas, pues el censo de deportistas crece a medida que pasa el tiempo, pero actualmente Mollet, tiene seis campos de fútbol, dos pabellones cubiertos, y varias pistas polideportivas en algunos colegios. Es de inminente construcción unas pistas para atletismo y piscina cubierta, con lo que creo Mollet, estará, digamos, bien servido de instalaciones deportivas.



Deporte de base en el que siempre colabora el Ayuntamiento. En este caso una carrera ciclista organizada por el Club Ciclista Mollet-Escuin.

—¿Dispone de mucho dinero el departamento de deportes?

—En el presupuesto municipal, la concejalía de depotes tiene asignada una cantidad, cantidad que para unos es importante y que para otros insuficiente. Yo puedo decirle que para seguir adelante, este Departamento ha de hacer milagros, pues la incidencia del deporte en el texto social molletense es abrumadora. Pienso que todo el mantenimiento y mejoras de las instalaciones van a nuestro cargo. Que promocionamos y organizamos actividades deportivas de caracter popular y escolar. Que colaboramos con las entidades que nos solicitan ayuda. En fin, sería interminable la enumeración de los apartados que inciden en nuestro presupuesto.

—¿Existen buenas relaciones entre la concejalía de deportes y las entidades deportivas de Mollet?

—Yo diria que si, pues si así no fuera algo fallaría. Las puertas de mi despacho estan abiertas a todo tipo de sugerencias. Creo que en definitiva todas queremos el mejor esplendor y desarrollo del deporte local a todos los niveles. Las discrepancias, si es que existen, se han de limar mediante el diálogo alrededor de una mesa de trabajo.

—Cuanto mejor irian las cosas si todos lo entendieran igual...

M.B.

## Revetlla Cap d'Any

### RESTAURANT LA VALL



Ctra. de Caldes a Granollers, Km. 3'500  
Telèfon 844 82 58 SANTA EULÀLIA DE RONÇANA

**Amenitzat per música viva  
i en directe**

**Reserva de taules al  
Tel. 844 82 58**