

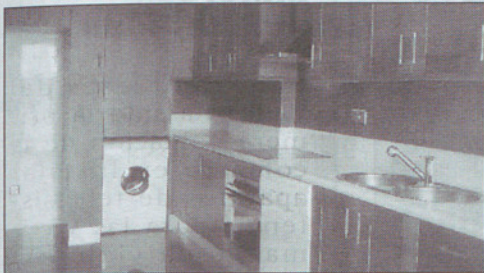


# EMINAD

Sta. Esperanza, 14, 1r  
Tel. 93 870 36 66  
E-mail: [eminad@eminad.com](mailto:eminad@eminad.com)  
08400 GRANOLLERS

SIMPLIFICA LA GESTION

## PISOS EN VENTA



**GRANOLLERS.** C. Lluís Vives. Sup. 120 m2. Dúplex. Nuevos. Recib, comedor amplio, balcón, cocina equip, 1 habitac y baño completo. Planta superior: Estudio de 15 m2, 2 habitac dobles, baño. Terraza 15 m2. Calefac y aire acond, parking opc. Piscina climatizada, gimnasio, jardines. Precio 229.586 €. 38.200.000 ptas. (Ref. 868).

**GRANOLLERS.** C. Lluís Vives. Sup. 105 m2. Nuevo. Recib., comedor amplio, balcón, cocina equip., 2 baños, 4 habitac, calefac y aire acond. PK opc. Piscina climatizada, gimnasio, jardines. Precio 223.877€. 37.250.000 ptas(Ref. 867)

**LA ROCA VALLES.** C. Costa Brava. Sup. 60 m2. Reformado, comedor con aire acond, lavadero, 3 habitac, baño. Calefac. Precio 94.960 €. 15.800.000 ptas. (Ref. 866).

**GRANOLLERS.** C. Hospital. Sup. 65 m2. Parking. Recib, cocina equip, lavadero, baño, 2 habitac, comedor estar de 15 m2. Terraza de 10 m2. Precio 126.212 €. 21.000.000 ptas. (Ref. 865).

**GRANOLLERS.** C. Emili Botey. Sup. 110 m2. Con trastero y parking. Recib, cocina completa, salida a terraza, lavadero, comedor estar de 26 m2, 4 habitac, calefac. Precio 189.318 (. 31.500.000 ptas. Ref. 864).

**GRANOLLERS.** Avd. San Esteve. Sup. 95 m2. Parking. Recib, comedor estar amplio, balcón, cocina equip., lavadero, calentador, 4 habitac, baño y aseo. Precio 144.243 €. 24.000.000 ptas. (Ref. 863).

**MOLLET VALLES.** Avd. Burgos. Sup. 100 m2. Recib, comedor 18 m2 ext, balcón, cocina amplia, baño y aseo, 4 habitac, calefac. Precio 135.829 € 22.600.000 ptas. (Ref. 858).

**GRANOLLERS.** Rafael de Casanovas. Sup. 90 m2. Restaurado. Recib, comedor con salida a balcón, cocina equip., calefac, baño, 3 habitac. Precio 126.212,54 €. 21.000.000 ptas. (Ref. 857).

**GRANOLLERS.** C. Gerona. Sup. 150 m2. Amplio recibidor, comedor ext, balcón, cocina equip, baño, 4 habitac, amplio balcón, 2 baños. Calefac. Precio 221.173 ~ 36.800.000 ptas. (Ref. 856).

**LA ROCA VALLES.** C. Fleming. Sup. 60 m2. Recibidor, comedor y cocina tipo "americana" de 30 m2, 3 habitac, baño. calefac. Suelos de gres. Precio 107.281€ 17.850.000 ptas. (Ref. 851).

**FRANQUESES VALLES.** Ctr. Ribes. Sup. De 80 m2 a 135 m2 Nuevos. 8 vecinos. Calefac. Parking y trasteros opc. Comed amplio terraza de 43 m2. Dúplex: Estudio de 50 m2, terraza de 15 m2. Calefac Precios a partir de 131,44€ Precios 21.870.000 ptas.. (Ref. 844).

**GRANOLLERS.** Centro. Sup. Desde 74 m2 hasta 143 m2 Nuevos Dúplex con parking y trastero. Primera planta: de 2 y 3 habitac, baño ~ aseo, estudio de 60 m2, terraza de 17 m2, calefac. Precio a partir de 177.298 €. 29.500.000 (Ref. 847)

**GRANOLLERS.** C. Gerona. Sup. 70 m2. Reformado. Recibidor balcón. Comedor con aire acond, cocina nueva equip., lavadero 3 habitac, baño. Precio 135.678 €. 22.575.000 ptas. (Ref. 842).

**GRANOLLERS.** C. Figueres. Sup. 70 m2. Recibidor, comedor ext, balcón baño, cocina equip, 3 habitac, garaje. Precio 113.591 € 18.900.000,-Ptas. (Ref. 828).

## NAVES EN VENTA

**BIGUES.** Can Barrí. Sup. Nave 600 m2 + altillo de 70 m2 y patio de 275 m2. Industria carnica, con 2 cámaras de 30 Tan c/u, un túnel de congelación de 5 Tan, 2 cámaras de mantenimiento, aparato de cocción con dos equipos de compresores de 40 Kw de fuerza, depósito de agua de 20.000 lts. Bascula

despacho, aseos y vestuarios. Precio 961.620€ 160.000.000 ptas. (Ref. 228).

**GRANOLLERS.** Avd. San Julià. Sup. 665 m2 + 200 m2 de oficinas 169 m2 de altillo. Pol. Ind. Congost, pavimentada, con lucernarios vestuarios, aseos, puente grúa, fuerza 100 Kw, luz, agua, puerta basculante camiones y pequeña para oficinas, terminadas. Precia 510.860,29 €. 85.000.000 ptas/mes. (Ref.155).

**PARETS VALLES.** Sup. Desde 686 m2 hasta 8.100 m2. Altura 10 m. En construcción. Valladas, con patios asfaltados, puertas para trailers más peatonal, aislamiento térmico, lucernarios, pavimentada con tratamiento de cuarzo, instalaciones. (Ref.154).

**GRANOLLERS.** Pol. Font del Radium. Buenos accesos. Sup. 700 m' + 300 m2 de altillo, placas en el techo., altillo 6 m., vallada, con puerta basculante, instalac eléctricas, agua, patio privado, estructura de hormigón. Precio 680.946,71€ 113.300.000 ptas. (Ref.153).

**LLIÇÀ D'AMUNT.** Sup. 540 m2. Construcción en dos plantas, planta baja con almacén, puertas metalicas camiones. Primera planta: Oficinas varios despachos, instalaciones. Precio 270.455,45€ 45.000.000 ptas (Ref. 152).

**FRANQUESES VALLES.** Crt. Cardedeu. Sup. 253 m' + altillo 60 m2. Con puertas metálicas, cristaleras, aseos, faiso techo, instalaciones. Precio 288.486 € 48.000.000 ptas. (Ref.150).

## NAVES EN ALQUILER

**LA GARRIGA.** Poligono. Sup 580 m2.altillo de 240 m2 y patio de 580 m2. Puente grúa 5 Tn. Altura 8,5 m.100 Kw. Precio 3.306 €/mes. 550.000 ptas /mes (Ref 250)

**CANOVELLES.** Pol. Can Castelis. Superf 300 m2 Pavimentada. Puerta camiones. Precio 1.262 (mes. 210.000 ptas/mes (Ref 249)

**CANOVELLES.** C. Isaac Peral. Sup. 400 m2. Patio 140 m2. Con puerta abatible, altura 5 m. Aseo, suelos pavimentados, instalaciones. Precio 1.803,04 €/mes. 300.000 ptas/mes. (Ref. 248).

**FRANQUESES VALLES.** Can Pujol. Sup. 430 m2. Altillo 180 m2. Patio 130 m2. Instalaciones, oficinas, aseos, vestuarios, puente grúa para 3500 kl. Precio 1.803 €/mes. 300.000 ptas/mes. (Ref. 247).



**GRANOLLERS.** C. Roselló. Super 300 m2. Altillo 25 m2. Puerta entrad camiones. Chafián. Precio 1.052 €/mes.175.000 ptas/mes. (Ref 530)

**SAN ESTEVE PALAUTORDERA.** Crt. Montseny. Sup. 900 m2. Granj con terreno de 4.400 m2 con parte de bosque, apta para almacén. Precio: 601€ 100.000 ptas/mes. (Ref. 245).

**LLIÇÀ D'AVALL.** Pol Ind. Can Coll. Sup. 600 m2 y altillo de 225 m2 Altura 7 m. Con aseos, vestuarios, oficinas, instalaciones, pavimentadas prev.puente-grúa, puertas camiones. Precio 2.705 €/mes 450.00 Ptas/mes. (Ref. 244).

**LLERONA.** Super. 190 m2. Altura 3 m. Puerta enrollable, instalaciones 2HP, pavimentada, aseos. Precio 511 €/mes. 85.000 Ptas/mes. (Ref 243).

## NEGOCIOS

**GRANOLLERS.** Centro zonal peatonal. Sup. 65 m2. Distribuidos en plant baja y altillo. Puerta de cristal eléctrica, mostrador, alarma, aseo, trastero Precio traspaso 60.101 €. Alquiler 385 (/mes. 10.000.000 ptas. Alquille 64. 00 ptas/mes. (Ref. 231).

**GRANOLLERS.** Centro. Sup. 26 m2 + altillo 12 m2. Terminado, aseo, instalaciones, puerta metálica. Precio 13.523 €. 403 €/mes. 2.250.000] ptas. 67.000 ptas/mes. (Ref. 228).

**GRANOLLERS.** Virgen de Núria. Sup. 350 m2. Fachada de 10 m. Cristaleras, suelos de gres y parquet, puertas metálicas, aseo. Precio: traspaso 18.030.36€ 3.000.000 ptas. Alquiler 3.306 €/mes. 550.0005 Ptas/mes. (Ref. 222).

**GRANOLLERS.** Centro zona peatonal. Sup. Planta baja 60 m2 y planta primera 60 m2. Fachada 15 m. Terminado, aseos, instalaciones, alarma, aire acond. Alquiler: 2.308€/mes. 384.000 Ptas/mes. (Ref. 221).



**GRANOLLERS.** Centro zona peatonal. Sup. 150 m2. Con todas las instalaciones. Con planta baja y piso. Traspaso 90.152€. 15.000.000! ptas. Alquiler 2.254 €/mes . 375.000 Ptas/mes. (Ref. 210).

**GRANOLLERS.** C. Clavé. Sup. 65 m2 bajos y sótano 40 m2. Ascensor.6 Planta baja: de 65 m2, sótano escalera, aseo. Fachada 4 m. Profundidad' 28,5 m. Traspaso. Alquiler: 2.404,054 €/mes. 400.000 Ptas/mes. (Ref.196).

**GRANOLLERS.** Centro. Zona Mercado. Peatonal. Sup. 70 m2. Con instalaciones. Alquiler 2.043 (/mes. 340.000 ptas/mes.

## LOCALES EN ALQUILER

**GRANOLLERS.** Po Montanya. Sup. 230 m2. Terminado, con puertas metálicas, cristaleras, aseos, divisiones, instalaciones. (Ref. 551).

**GRANOLLERS.** C. Emili Botey. Sup. 110 m2. Puerta enrollable, enyesado, pintado, fachada 5 m. Suelos terrazo, cristaleras. Precio: 56.243 €/mes.110.000 ptas/mes. (Ref. 542).

**GRANOLLERS.** C. Gerona. Sup. 90 m2 en planta + 30 m2 de altillo. Ideal para despacho, divisiones, aseo. Escalera de mármol, aire acond y calefac, alarma, instalaciones. Precio 1.292,18 €/mes. 215.000 ptas/mes. (Ref. 541).

**GRANOLLERS.** C. San Jaume. Sup. 100 m2. Con persiana metálica, enyesado, puntos de luz. Se entrega en su estado actual. Precio 2.103,54 €/mes. 350.000 ptas/mes. (Ref. 550).

**GRANOLLERS.** Avd. Joan Prim. Sup. 130 m2. Con puerta metálica, cristaleras, 5 divisiones, aseo, tienda de 50 m2. Instalaciones. Precio! 1.352,28 (/mes. 225.000 ptas/mes. (Ref. 549).

**GRANOLLERS.** C. Francesc Macià. Sup. 127 m2. Con suelos, aseos, enyesado, placas en el techo. Precio 751,27 €/mes. 125.000 ptas/mes. (Ref. 545).

**GRANOLLERS.** C. Bisbe Brivé. Sup. 25 y 30 m2. Con puerta enrollable. Precio 180,30 €/mes. 30.000 Ptas/mes c.u. (Ref. 543).

**GRANOLLERS.** C. Bisbe Grivé. Sup. 304 m2. Fachada 7 5 m. Puertas metálicas, cristaleras de aluminio, aseos, vestuarios, sistema contra incendios. Enyesado y pintado. Precio 1.803€ 300.000 Ptas/mes. (Ref. 527).

**GRANOLLERS.** C. Tarafa-Girona. Sup. 220 m2 de local y patio de 90 m2. Fachada a 2 calles. Con puertas metálicas, aseos, placas en el techo, instalaciones de luz y agua, cristaleras. Precio 1.503 €. 250.000 Ptas/mes. (Ref. 518).

**GRANOLLERS.** C. Gerona- Agustina de Aragón. Sup. 450 m2. Con entrada a dos calles. altura 5 m. Puerta basculante de madera, 3 puertas enrollables metálicas, instalación eléctrica. Precio 4.207 €/mes. 700.000 Ptas/mes. (Ref. 511).