

sectors. D'aquesta forma neix l'any 2006, amb la denominació "Consum Apindep Ronçana SCCL", una cooperativa de consum, d'iniciativa social i sense ànim de lucre, que s'inscriu com empresa d'inserció social. De fet és tracta d'una cooperativa de consum atípica, doncs no es consumeix cap producte, sinó serveis a la dependència amb l'objectiu d'aconseguir una inserció laboral dels joves discapacitats que els faciliti l'autorealització personal i els recursos econòmics que permetin la seva inserció laboral, una gran idea feta realitat!. Els serveis que presten son: preparació de paneres de Nadal, Apingos (neteja i perruqueria de gossos), reciclatge d'oli domèstic, Confecció de Postals, de Nadal, aniversari... clauers, i altres obsequis i aviat el conreu de pagès. Tot plegat, una Cooperativa de la que formen part 54 socis de consum, (persones amb discapacitats i/o els seus familiars) 8 socis col·laboradors, i 5 de treball.

El treball de tots aquests anys per aconseguir la inserció laboral i social d'aquestes persones, recordem que la història s'inicia el 1993, permet que des del passat 2011 funcioni el Centre Ocupacional d'Apindep que ara s'ha inaugurat, construït en una finca agrícola de dues hectàrees, amb un equipament de 1.250 m2, que disposa d'aules de formació, de fisioteràpia, menjador, etc. que disposa de seixanta places i d'una explotació d'agricultura de pagès, de tallers ocupacionals i d'una aula de natura. Unes instal·lacions pensades perquè els joves que les utilitzin puguin desenvolupar les seves capacitats, "les capacitats per sobre de les discapacitats", d'autonomia personal i laboral, tot assolint, a més a més, uns hàbits que els permetin l'accés al món laboral.

En resum, APINDEP és un projecte que neix d'unes famílies i de les necessitats d'unes persones. Aquestes són les que fan que el projecte creixi i es vagi transformant en funció dels recursos més adients, és un projecte innovador que ha costat encabir-lo en una legislació i administració molt rígida, però que amb recolzament i la voluntat s'ha aconseguit dur-lo a terme, obrint camí per altres projectes similars. Sense aquestes voluntats, i la implicació i el recolzament d'ajuntaments, en particular el del nostre poble, Generalitat de Catalunya, empreses i parti-

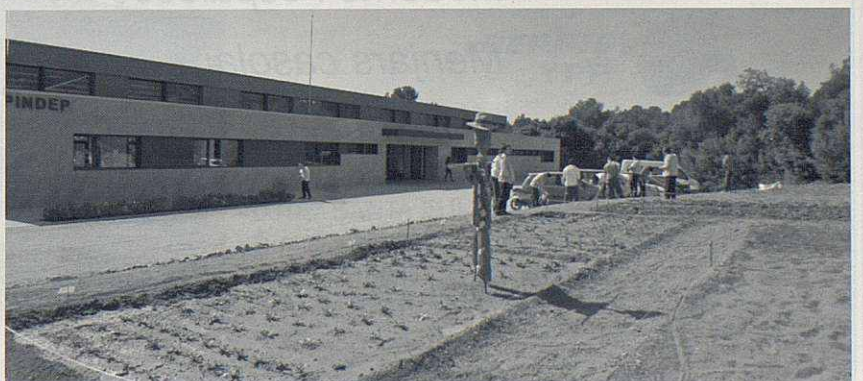


culars, i sobretot els habitants de Santa Eulàlia. APINDEP RONÇANA sccl, no seria el que és, estem orgullosos d'haver nascut a aquest poble, de sentir-nos part d'ell i de formar part de la seva història. El reconeixement de la CREU DE SANTA EULÀLIA ens ha esperonat i omplert de joia, aquesta Creu té un lloc molt prefe-

rent en el nostre centre i el nostre ànim.

Aquesta vinculació volem que creixi en el temps i que qualsevol persona pugui col·laborar amb nosaltres o aportar la quantitat anual de 60 € com a amic d'APINDEP.

**Martí Glez. de Mendigutxia**



Tothom participa en els treballs als horts,