

Els treballs de millora de l'espai fluvial del riu Tenes a Santa Eulàlia de Ronçana, un exemple d'acurada gestió dels nostres rius

El propassat mes de juliol es va iniciar l'execució dels treballs de millora de l'espai fluvial del Riu Tenes a Santa Eulàlia de Ronçana amb els objectius que es definien al projecte de:

- millora dels habitats mitjançant l'eliminació de la vegetació al·lòctona i la plantació d'espècies autòctones, amb aquest objectiu s'aconsegueix tanmateix una reducció del risc d'inundació per la retirada de la llera d'espècies com la canya americana, fàcilment arrossegables en cas de crescudes i que trobem sempre obstruint ulls de guals i ponts.

- recuperació del riu per a l'ús social mitjançant actuacions com la recuperació de les fonts existents, millora dels camins fluvials i estructures de pas o la senyalització.

A aquests dos objectius principals del projecte se n'ha afegit, a última hora, un tercer a causa de la retallada del pressupost final dedicat als treballs, com ha estat haver de redefinir algunes actuacions, prescindir d'altres i tot això sense deixar-ne cap d'important.

El tram mig i alt del riu Tenes té un gran valor ecològic i paisatgístic. Alberga, sense cap mena de dubtes, un dels paisatges i hàbitats fluvials millors conservats dels rius propers a l'àrea metropolitana de Barcelona.

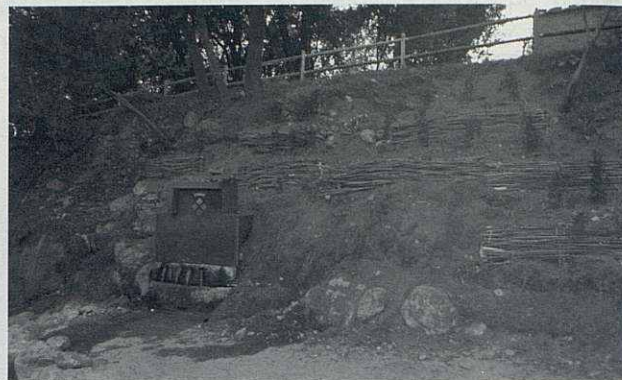
És en aquests trams mitjos dels rius propers a les grans àrees urbanes, on es fa més urgent actuar, justament per trobar-se molt a prop de la seva degradació en patir una pressió antròpica molt forta.

El riu Tenes conserva en bon estat algunes comunitats de ribera com les vernedes, gatelledes, omedes i alberedes. Però malauradament cal destacar també l'elevada presència d'espècies de vegetació al·lòctona invasora com la canya (*Arundo donax*), l'ailant o les robinies, que ocupen grans superfícies de la franja que correspondria al bosc de ribera.

Observant les fotografies aèries de l'any 1956-57 i les fotografies que es conserven d'aquella època compara-



Consolidació dels marges de l'entron de la Font de Sant Cristòfol amb tècniques de bioenginyeria.



La font de Sant Cristòfol restaurada

des amb les imatges actuals s'aprecien els canvis, fonamentalment pel que fa als usos del sòl i l'estructura de la llera. En aquells anys la llera era molt més ampla i no hi havien pràcticament construccions a prop del riu. El riu era un punt de trobada del jovent per banyar-s'hi o pescar i de la gent gran per anar a les fonts a collir aigua. Aquesta estructura de la vegetació que afavoria l'acostament de la població al riu ara només es dona a la Font de Sant Cristòfol i en pocs punts més. Amb l'execució dels treballs de millora es pot tornar a veure la llera, els gorgs i les fonts, i molts dels hàbitats naturals tindran una oportunitat per regenerar-se.

Recuperació ambiental i millora hidràulica

Al llarg dels 4,8 km l'actuació més destacada és l'eliminació de la canya americana amb dos tipus de tractaments diferenciats, desbrossada de la part aèria i excavació del rizoma (arrels) o bé mitjançant l'aplicació sobre la planta d'un producte herbicida.

També s'aplicarà herbicida mitjançant una injecció al tronc i després seran tallades, aquelles espècies d'arbres al·lòctons que es troben a la llera, principalment, l'ailant i la robinia.

L'eliminació dels canyars és una de les actuacions prioritàries d'aquest pla, eliminant els canyars i introduint en el seu lloc vegetació autòctona pròpia de les riberes ja siguin arbusts com el gatell, la sarga, el saüc o helòfits com el càrex pèndol o el jonc boval, es recuperarien algunes de les funcions ecològiques del riu, aportaria una protecció més eficient contra l'erosió i es minimitzarà el risc d'obstrucció de les obres de fàbrica existents.

En diversos trams del riu trobem plantacions de plataners i pollancre que ocupen les franges que serien de vegetació de ribera. S'està procedint a l'eliminació de peus en algunes d'aquestes plantacions, concretament les que es troben més a prop de la llera. On es tallen aquests arbres es fan plantacions d'arbres autòctons de ribera com el vern, l'àlber o el freixe.

En alguns trams s'ha procedit a l'excavació i reperfilat dels marges buscant estendre'ls i incrementar la superfície mullada i la relació entre la vegetació i l'aigua, a més de la seva estabilització.