

TANCANT AMB EL FAROL VERMELL...

## CONTRAST CRUEL

El cel gris, els ocells que no poden treure el cap de dintre el niu, els arbres que van d'un costat a l'altre moguts pel vent. El vent que fa córrer la neu com si fos un estol de trossets de paper. El vent que fa caure les quatre o cinc fulles mortes que quedaven a la figuera i les escampa fins a fer-les topar contra els vidres de la casa, on hi havia un nas aixafat d'un nen, que mirava amb il·lusió les petites bolves que lentament anaven caient.

L'endemà tot era blanc, algun ocelllet intentava aixecar la veu per entre la cridòria dels nois, que jugaven a tirar-se boles de neu. Uns situats darrera el carro, atacaven als altres col·locats, tots, darrera la gelada figuera. Una bola enemiga tocà al cap d'un dels defensors; aquest caigué sobre el tapís blanc; caigué influenciat per la «tele».

Però..., allà a l'altra par de món queia també un noi, no per gust, sinó obligat, també una bala enemiga li havia tocat el cap. També queia sobre la neu, també sota un cel gris, se sentia un ocelllet que desde dalt d'un arbre cantava, intentant desvetllar aquell soldat, però aquest no responia, havia agafat un somni etern.

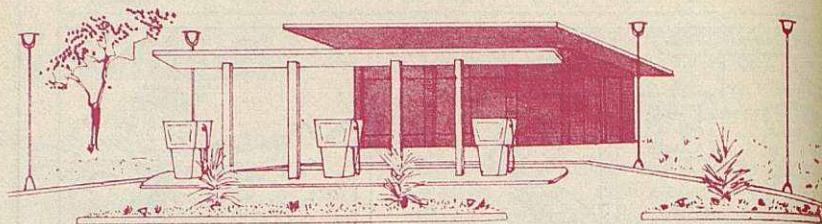
Cau de nou la neu, el nen de darrera la figuera era vora la llar de foc, content i alegre, ignorant que allà, a l'altre cantó del món, s'havia mort un home jove, ara colgat per la neu, acompanyat per infectades armes i per el quasi ofegat pel fred, cant d'ocell.

Hem de recordar aquelles paraules que l'àngel anava anunciant; que ara tothom sap però ningú no en fa cas:

Glòria a Déu a les altures!  
I a la terra pau els homes de bon cor...!

Jaume Galobart

## Estación de Servicio

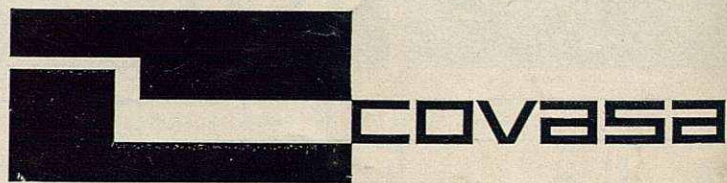


## SANTA EULALIA

NUMERO 7423

## HOPRESA

Piedra artificial para la construcción



CONSTRUCCIONES DEL VALLES S. A.  
SANTA EULALIA DE RONSANA (Barcelona)

## ESMERALDA

### VISITENOS

