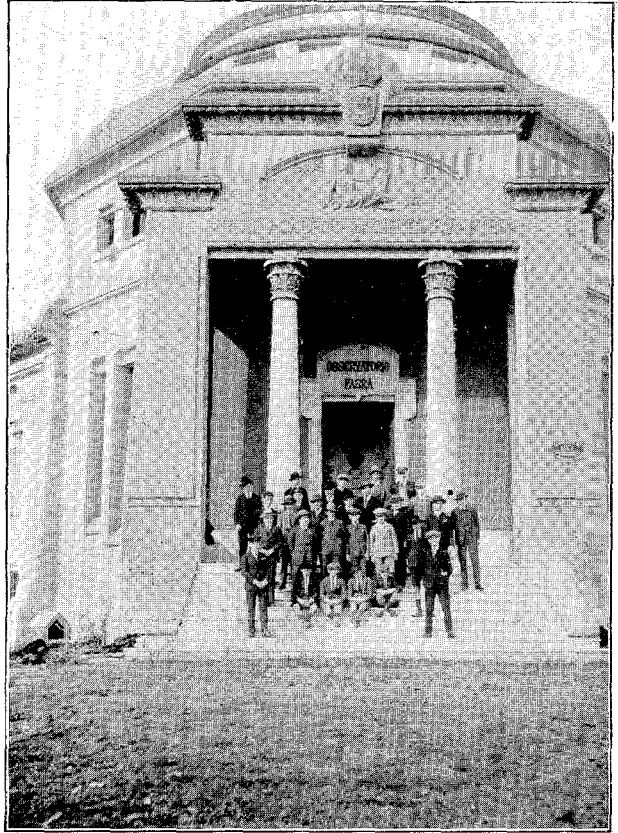


Visita de estudio a la Mentora Alsina y al Observatorio Fabra



Cumpliendo la norma seguida por el Colegio, la de unir siempre los aspectos práctico y técnico en nuestras enseñanzas, vamos a dar hoy unas breves notas relativas a la visita hecha por un grupo de alumnos del Colegio, al gabinete de Física «Mentora Alsina» y al «Observatorio Fabra», situados en la montaña del Tibidabo.

Una hermosa mañana del mes de abril nos hallamos dispuestos a tomar el tren para trasladarnos a la vecina capital, un buen número de compañeros, la mayoría de las clases de Física, de Bachillerato y Comercio. Otros, que aun no les interesa directamente dichas cuestiones (ya llegarán algún día, no lejano, a ellas), no han podido resistir al deseo de asistir a la excursión, seguros de encontrar en ella unas horas de esparcimiento que haga olvidar las ociosas e

interminables horas de clase, transcurridas durante todo el curso dentro de las monótonas paredes de las aulas. ¿Quién no desea estar libre, aunque sea unas horas, en una mañana de primavera, en que todo empieza a rebosar de alegría, en que se embota nuestra sensibilidad de los cálidos perfumes que de ella se desprenden y se saturan nuestros pulmones de los primeros rayos primaverales?

Una franca alegría reina en nuestro semblante. Vamos acompañados de nuestro querido Director y del probo profesor don Antonio Savall. Ya en la ciudad de los Condés, se juntan con nosotros el señor Cabós, Director de la Escuela Nacional graduada de Barcelona, provisto de una buena Kodak, y el compañero Lassús, quien este año ha entrado ya a estudiar en la Universidad.