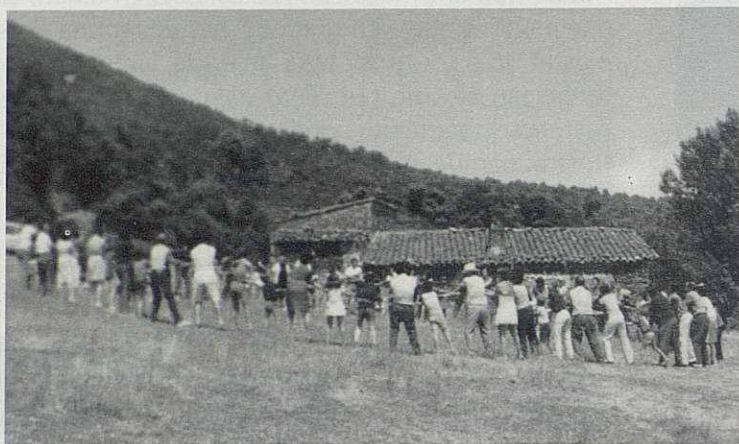


## Els precedents de l'esplai als nostres pobles

Els més grans evocuen les primeres colònies que es van fer als nostres pobles a finals dels anys cinquanta i que van partir de la iniciativa del rector de Lliçà d'Amunt, Mn Ramon Buxarrais, anys més tard bisbe de Màlaga. S'anava al Montseny. La tradició va continuar a Lliçà, a primers dels seixanta, amb Mn. Xavier Casas. Es recorden unes colònies a Pardines passades



El cant dels Adeus, a Can Dolça, "el dia de pares".

per aigua i pedra. A mitjans dels seixanta els de Lliçà, ja amb un grupet de Santa Eulàlia, es van integrar a les colònies que feien conjuntament les parròquies de Parets i Santa Perpètua, que tenien més experiència.

Des de 1968 fins a finals dels setanta, ja van ser les parròquies de la futura Vall del Tenes (Bigues, Santa Eulàlia i Lliçà d'Amunt) i de l'Ametlla que organitzaren conjuntament diverses tandes, a la casa de can Dolça, prop de Santa Fe, amb molta participació d'infants, pares i joves monitors. Pels infants més grans va començar la tradició de les rutes pel Pirineu (Núria, Pedraforca, Pica d'Estats, Canigó...) de les quals en va sortir la UEC Vall del Tenes.

Companyonia, esforç, amor als paisatges de Catalunya i als nostres pobles, i reflexió sobre la fe cristiana van ser els principals valors que els monitors d'aleshores vam intentar transmetre als nois i noies des de les colònies i les rutes de les nostres parròquies postconciliars. Ho recordem amb molta simpatia i creiem que els nostres infants també.

## Els inicis del grup d'Esplai

A partir de l'experiència positiva d'unes colònies, cap allà el 1980, una colla de joves ens vàrem decidir a crear l'Esplai. Es tractava d'arribar als nens i nenes, no només en temps de vacances d'estiu, sinó també setmana a setmana. I, sobretot, es tractava d'anar més enllà del simple entreteniment, es tractava de la necessitat i voluntat d'educar en el temps de lleure. Un temps que, deixat lliure sense intervenció, podria

ser ocupat per l'entreteniment consumista i passiu. Calia una acció voluntària i decidida a favor del desenvolupament integral de la persona, ja des de l'edat infantil.

Però amb el voluntarisme no n'hi havia prou, ens vàrem preparar i vàrem començar assistint al curs de monitors de l'Escola de l'Esplai. Van ser moltes hores de molts caps de setmana que ens van ensenyar molt. Abans de començar amb les trobades setmanals amb la canalla, vàrem fer alguna excursió i organitzar algunes festes per Sant Jordi, Nadal o Carnestoltes, entre altres. Després tornarien les colònies, un temps especial i intens, però tan important i tan d'Esplai com les trobades dels caps de setmana, que aviat començaríem i anirien continuant. Aquells grups de petits, de mitjans, de grans, de més grans...

D'aquells primers anys en queda el record, tant de l'esforç i temps invertit com de l'alegria pels resultats. Sabem, però, que si va anar bé no va ser només degut a tots els monitors, sinó també als nens i nenes, els pares i tota la col·laboració que el poble ens va donar. Mirem enrera amb satisfacció, sí, però el millor és saber que, mirant endavant, l'Esplai segueix.



El nombrós grup d'infants i monitors als anys 80..