

Santa Eulàlia

Inauguració de l'Escola Bressol "La Font del Rieral"

El passat dia 28 de Maig, el Conseller d'Educació, Sr. Ernest Maragall, inaugura l'escola bressol "La Font del Rieral", la segona escola bressol del poble.

Aquesta escola que inicià les seves activitats el curs 2009/10, té una capacitat per a 94 infants.

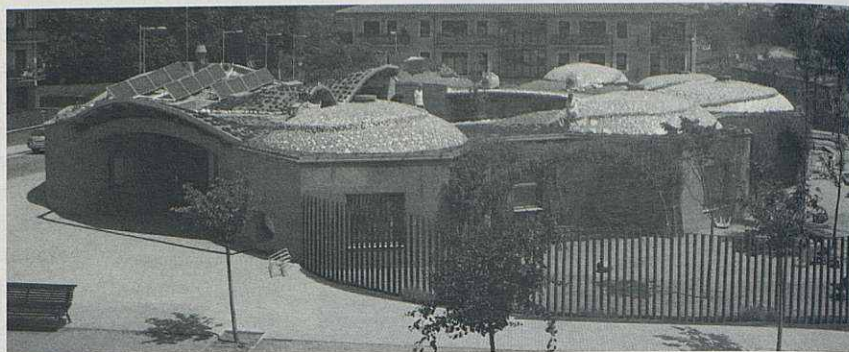
A destacar que es tracta d'una escola construïda amb materials totalment naturals: en diem bioconstrucció. La bioconstrucció utilitza criteris de les arquitectures tradicional, bioclimàtica i ecològica.

Els resultats obtinguts són edificis on no hi participen materials que en sí mateixos, o en el seu procés d'elaboració, no generin productes tòxics nocius per a la salut.

Altres aspectes a considerar en la construcció d'aquesta escola són: estalvi energètic, harmonia, intenció, intuïció o amor, són alguns dels conceptes que s'han tingut en compte a l'hora de crear-la. En podríem dir més.

Parlant de l'edifici en sí, cal dir que ens trobem amb un sostre enjardinat que, a més d'integrar-se en el paisatge rural, regula l'impacte de les oscil·lacions de la temperatura. Unes aules amb proporcions, colors i decoració pensades per l'edat dels infants que les ocupen, formes arrodonides, jardí intern, fonts ceràmiques esfèriques, molta fusta, maons de terra sense coure, etc..

Les instal·lacions consten de sis aules, una sala polivalent, servei de menjador i cuina pròpia.



Redacció definitiva del Pla Territorial Metropolità de Barcelona

Darrerament s'ha aprovat el PTMB.

En aquest redactat desapareix l'anomenat Eix del Tenes i al mateix temps que apareix una nova via que enllaçaria amb la c17 des de Bigues. No obstant manté la manca de definició quant a la ubicació del 4art cinturó o ronda Vallès i cal que no oblidem que, en aquest cas, la decisió final sempre és del Ministerio de Fomento. Tot fa pensar que molt probablement el disseny final resta pendent al traçat definitiu del 4art cinturó, que té una reserva d'espai que ja coneixem i que tard o d'hora es concretarà. Avui no hi dediquem més espai, però hi tornarem.

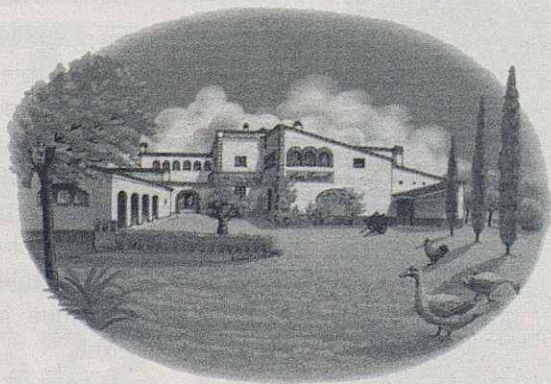
Bus Exprés de la Vall del Tenes

Tenim en marxa aquest nou servei d'autobús que permetrà unir més ràpidament els pobles de la Vall del Tenes amb Barcelona, un projecte impulsat des de la Mancomunitat,

treballat conjuntament amb l'Associació per la Promoció del Transport Públic i EL Departament de Política Territorial i Obres Públiques.

Seràn deu noves expedicions en cada sentit que s'afegiran a les actuals millorant de forma notable el servei. A més a més s'aconsegueix una reducció del temps del recorregut en un 20%. Això degut a que el nombre de parades és de sis: una a Riells del Fai, una a Bigues, dues a Santa Eulàlia, una a Lliçà d'Amunt i una altra a Lliçà de Vall. Quant a horaris, la primera expedició des de Riells cap a Barcelona sortirà a les 5.45 hores, i la darrera expedició sortirà a les 21.20 hores. En sentit contrari, des de Barcelona, la primera sortida serà a les 6.35 hores, i l'última sortida serà a les 22.25 hores. Els ajuntaments de la Vall del Tenes han condicionat les parades per on passarà el Bus Exprés. En aquest sentit, els usuaris disposaran d'un tòtem informatiu de color vermell amb el recorregut i els horaris en les parades del nou servei.

El servei està gestionat per l'empresa Sagalés i finançat pel Departament de Política Territorial i Obres Públiques.



Can Farell

FAMÍLIA RIERA - GARCIA

Telèfon 93 844 87 07

Fax 93 844 65 36

www.canfarell.com

e-mail: info@canfarell.com

08187 Santa Eulàlia de Ronçana
Vallès Oriental (Barcelona)