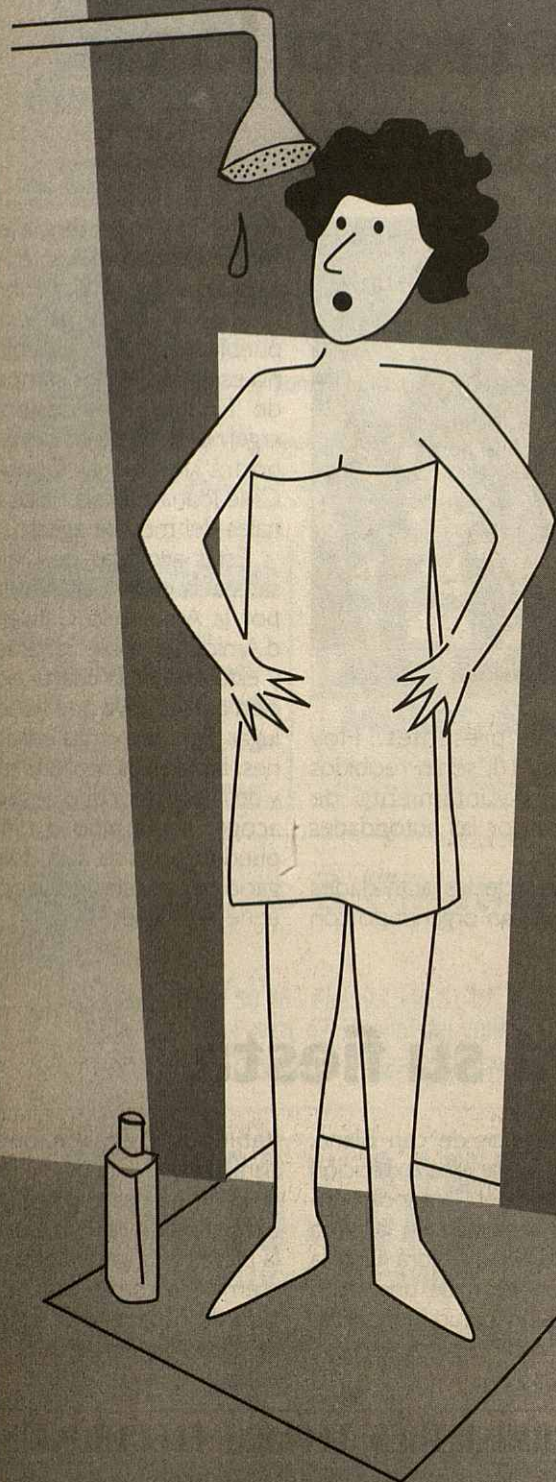


L'AIGUA



UN BÉ ESCÀS
ESTALVIEM-LA

Estalviem aigua

- Fem servir la rentadora i el rentavaixelles només quan estiguin plens. La rentadora consumeix 170 litres d'aigua; el rentavaixelles, 50.
- Vigilem que les aixetes no degotin.
Una aixeta que goteja pot perdre 50 litres d'aigua al dia.
- El WC no és un cendrer. Tots sabem per a què serveix. Cada cop que buidem la cisterna es llencen 15 litres d'aigua. Si la cisterna perd aigua, es gasten 250 litres en un dia.
- Reguem les plantes amb moderació.
Regar 100 m² de gespa representa gastar 400 litres d'aigua.
- Millor dutxar-se que banyar-se. En una dutxa es poden gastar 100 litres d'aigua. En un bany, 300.
- Tanquem l'aixeta quan ens ensabonem, ens rentem les dents, ens afaitem, freguem els plats... Una aixeta oberta gasta de 12 a 20 litres d'aigua per minut.



Ajuntament de
Mollet del Vallès



Sorea