

Medi. ambient

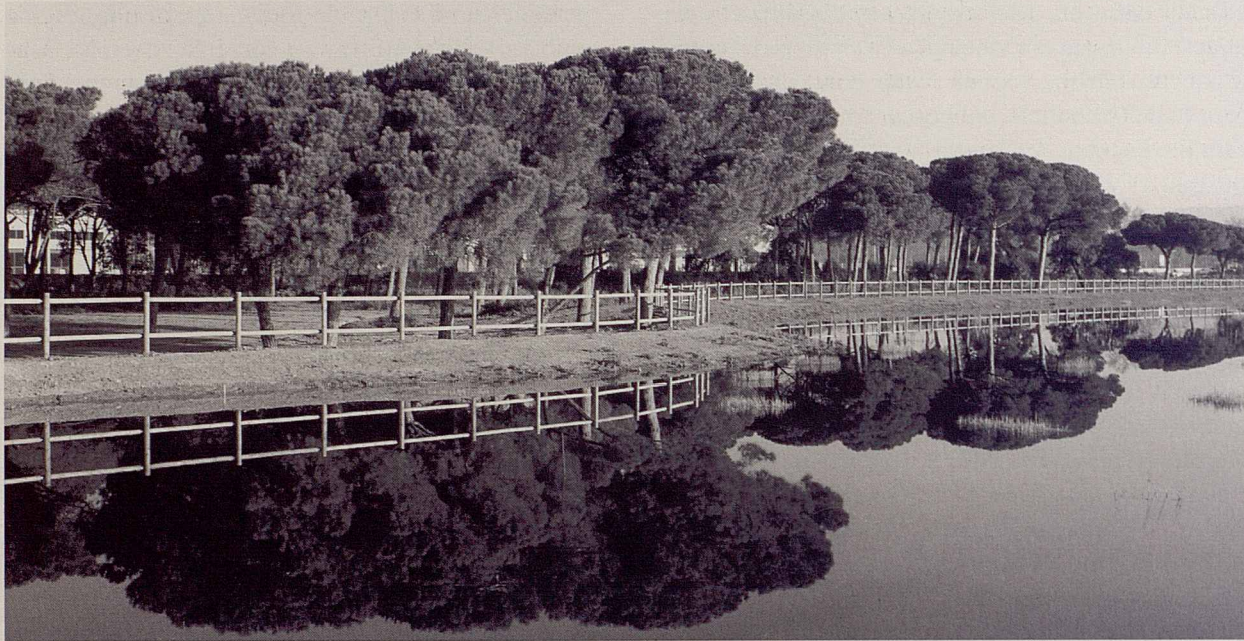


Foto: Pere Cornellas

Can Cabanyes, un espai natural de lleure i per a l'educació ambiental

En els darrers anys, la voluntat de l'equip de govern de Granollers de recuperar i difondre als ciutadans i ciutadanes el seu patrimoni, no només s'ha centrat en la protecció dels edificis històrics i les restes arqueològiques, sinó també en la preservació dels béns naturals. En aquest sentit, el mes de febrer el Ple municipal va aprovar inicialment el Pla especial de protecció i gestió del patrimoni natural, que recull els espais i els elements botànics d'interès natural de la població, entre els quals hi ha el bosc de Can Cabanyes.

L'actuació realitzada a l'entorn de Can Cabanyes ha suposat la millora d'aquesta zona, gràcies a la repoblació del bosc existent, la creació d'un aiguamoll i la construcció del Centre d'Educació Ambiental; guanyant així un nou espai natural a la ciutat. Aquesta intervenció, però, no s'ha de considerar de manera aïllada, sinó en relació amb el projecte d'adequació del passeig fluvial paral·lel al riu Congost i la clau-

sura de l'antic abocador de residus de Palou. Aquestes iniciatives, incloses en el Pla Especial, responen a la decisió de l'equip de govern de donar a conèixer i promoure els valors del patrimoni natural de Granollers. El següent pas serà elaborar els plans de gestió que definiran les possibilitats dels diferents espais naturals de la ciutat, entre els quals hi ha aquesta zona.