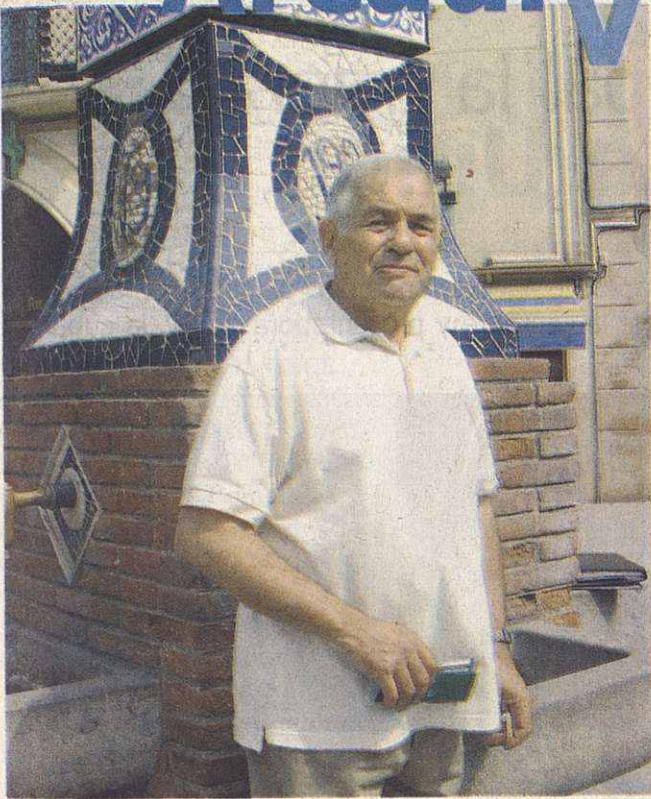


Arcadi Viñas un dels fundadors de CDC a Mollet



Terrorisme?

Sempre hi ha hagut terrorisme, el que passa és que cada vegada es disposen de més mitjans, menys ideologia i més professionals d'això. És una situació difícil de suprimir o controlar.

Mollet?

Mollet està ben situada, i té bones comunicacions. I això és un atractiu per la gent. Mollet seguirà creixent. Cada vegada serà més ciutat dormitori i un semi barri de Barcelona.

Immigració?

L'immigració no és un fenomen estrany. Si a Catalunya no hagués vingut gent de fora no hi hauria uns sis milions d'habitants, sinó menys.

■ Com va sorgir la formació del partit? Per quins motius?

L'any cinquanta-cinc vaig començar a treballar en una organització, i ara fa trenta anys que vem iniciar aquesta iniciativa. En aquells moments érem una gent d'ideologies molt diferents, però la veritat és que si arribes a ser un iniciador d'això és perquè portaves anys treballant en organitzacions. No s'inicia per casualitat. Volíem que Catalunya es poses en marxa. En els temps en que vem posar tot en marxa cada vegada teníem més compromís polític perquè es veia que Franco es podia morir. L'iniciació de Convergència aquí no va ser una casualitat. A més, també trobaves que la gent que es dedicava a fer activitats tenien

unes "diarrees" ideològiques extraordinàries. Volíem que Catalunya tires endavant. El projecte és conseqüència de vint anys de treball. Jo tota la vida m'havia dedicat a la comarca de Vallès i poc a poc ens vem anar dedicant a Mollet, perquè s'havia de predicar amb l'exemple al poble d'on érem.

■ Quina gratificació n'ha extret?

La veritat és que jo m'ho he passat molt bé. La política és intentar crear una dinàmica determinada perquè la gent visqui en les millors condicions possibles. Llavors, de mal no em vem fer. Vem posar en marxa una sèrie de gent que tenia una manera de

ser i que la tenia guardada, la gent es va tornar més generosa perquè de compensacions per fer això no n'hi havia.

■ Creu que hi ha molta o poca implicació dels partits polítics i de les persones a Mollet?

A Mollet en comptes de perdre militància, n'anem incrementant. No en quantitats industrials, però cada vegada hi ha més gent que és menys "reacia" a afiliar-se a un partit, li costa menys. El que passa és que nosaltres som una gent molt tranquil·la, no som exagerats en la forma d'expressar-nos, i tenim una certa dificultat a aconseguir més militància de gent. És la única dificultat que tenim. ■