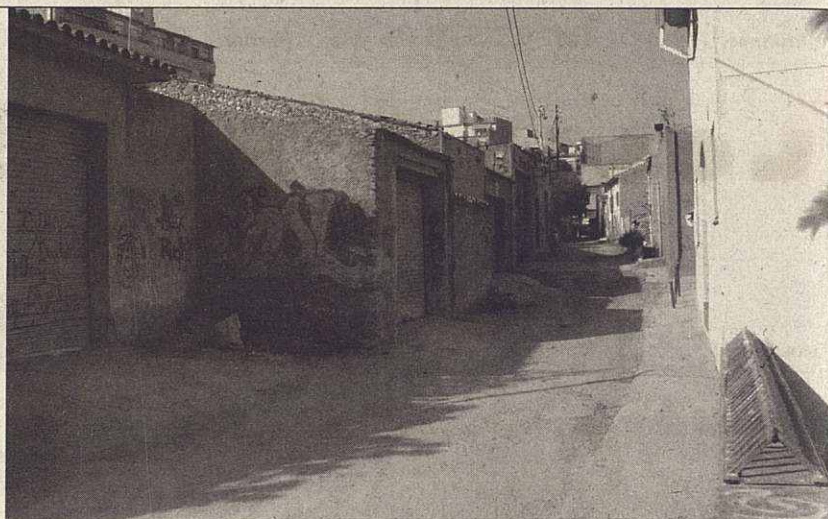


La zona viurà un gran canvi urbanístic

En marxa la transformació del carrer Valentí Almirall

Després d'anys de negociació entre veïns i ajuntament, s'aprova la junta de compensació per tirar endavant la remodelació del carrer Valentí Almirall, que es convertirà en un passeig peatonal. Els veïns podran edificar a la zona en funció de les exigències del POUM.

El carrer de Valentí Almirall encara està sense asfaltar, però li queda poc temps. L'illa formada pels carrers del Sol, Jaume I, Espanya, Portugal i Valentí Almirall, de 10.930,26 metres quadrats, patirà una gran transformació. La zona està afectada pel POUM del 2005, i a finals de juliol el govern local va aprovar la junta de compensació formada pels veïns d'aquest polígon d'actuació urbanística (PAU). Serà feina dels veïns fer una reparcel·lació del terreny en funció del seu coeficient actual i pagar indemnitzacions a les indústries afectades per les remodelacions i a les vivendes que s'hagin d'enderrocar. A més hauran de fer-se càrrec de les despeses d'urbanització dels carrers, a partir de projectes aprovats per l'ajuntament. Les noves edificacions que es facin s'hauran d'adequar a les exigències que el consistori va redactar en el POUM. De tota l'àrea, el PAU destina 339,34 m² a equipaments, 3.058,57 m² per a zones verdes i 1.409,61 m² per a la urbanització dels carrers Valentí Almirall i Vidal i Barraquer. Es reserva per a la construcció d'edificis 6.122,74 m², amb un sostre màxim edificable de 18.284,15 m². En els nous habitatges es permetrà



El carrer Valentí Almirall aviat estarà asfaltat

alçar planta baixa i dues plantes als edificis del carrer Valentí Almirall, i fins a tres plantes per als que donin a l'avinguda Jaume I. Les plantes baixes s'hauran de destinar a locals comercials, amb l'objectiu de dinamitzar aquesta part de la ciutat i convertir-la en passeig comercial. Pel regidor de planificació urbanística, Josep Garzón, *"tot i que els veïns perden part de terreny que cedeixen a la comunitat, s'augmenta el sostre edificable, i per tant, hi ha un increment del valor del terreny"*.

■ Les queixes veïnals

Els veïns volen deixar clar que són ells els que es fan càrrec

de les despeses i no l'ajuntament, i critiquen que amb aquest projecte s'acabin enderrocant edificis històrics de la ciutat.

No entenen tampoc la gran superfície destinada a zona verda, i critiquen que un cop acabades les obres les cases que donen també al carrer Portugal, que només pagaran la meitat de la urbanització del carrer Valentí Almirall, augmentaran de valor sense haver participat del projecte de forma activa. Alguns dels veïns consultats de l'illa afectada pel POUM són més partidaris d'una urbanització dels carrers com s'ha fet a d'altres vials del nucli històric de la ciutat. ■