

# L'economia del coneixement

## El tractament de les zones industrials posa un èmfasi especial en la creació d'àrees de transformació a noves tecnologies.

El nou POUM concreta quatre noves localitzacions on propiciar la nova economia de serveis i les tecnologies de la informació i del coneixement (TIC). Es tracta de donar sortida, mitjançant una gradual transformació de l'actual sector industrial, a activitats econòmiques de nova generació i empreses del sector terciari, que si bé està lligat a l'industrial, poden revitalitzar les àrees industrials més properes al nucli urbà.

**Al sud**, (sectors 136 A i B), a tocar de la carretera de Masnou, entre el carrer de Can Bassa i la ronda Sud, es preveu un desenvolupament urbanístic en què es destinaran 2/3 del sòl al sector terciari, uns 21.000 m<sup>2</sup>, i la resta serà sòl residencial per a uns 130 habitatges.

**A l'est**, en el nou sector de la bòbila. Aquest espai s'ha d'estructurar sobre la perllongació del passeig de la Muntanya.

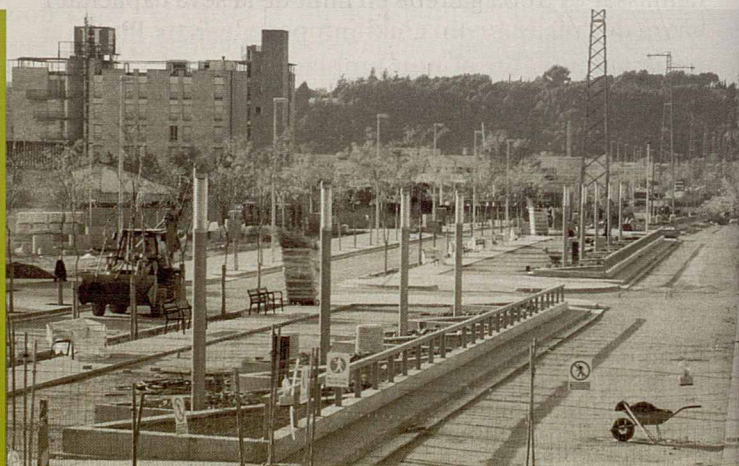
**A l'oest**, potenciant la transformació i regeneració del polígon industrial de Jordi Camp. Aquesta àrea de transformació millorarà molt la seva comunicació amb el centre de la ciutat si es construeix el nou pont sobre el riu que unirà el carrer de Joan Camp amb el carrer d'Arenys, a l'altra banda del riu.

## Nou sòl industrial

**Coll de la Manya-Interpolar.** El sector més ampli destinat a la indústria se situa entre el polígon del Coll de la Manya i la Interpolar (S-125) on ja hi ha una notable implantació d'indústries. Es pretén crear de 345.000 m<sup>2</sup> de nou sòl industrial però sent molt curosos amb l'impacte ambiental i paisatgístic, ja que se situa a la serra de Ponent, que es considera de gran valor. La proposta hauria d'anar encaminada a deslocalitzar les activitats industrials i terciàries situades al costat del riu Congost, a totes dues bandes de la Interpolar i a regular l'existent, alhora que caldria aconseguir una bona connexió d'aquest sector cap a Granollers perquè ara només s'hi accedeix amb facilitat des de Parets del Vallès.

**Darrera l'Hospital de Granollers**, en un sector delimitat per la carretera de Cardedeu i el nou sector urbanitzable W, es preveu desenvolupar un petit sector de creixement industrial, d'uns 70.000 m<sup>2</sup>, que preservi la part alta de la serra de llevant. També s'hi construirà una pasarel·la per sobre de la carretera de Cardedeu, que permetrà accedir a l'ampliació del cementiri del Ramassar i també es completarà la rotonda existent per sota de la carretera de Cardedeu a tocar de la benzina del polígon Ramassar.

**Recol·locació d'indústries.** Es recol·locaran indústries situades al marge dret del Congost que dificulten la continuïtat al corredor biològic llevant-ponent a l'àmbit de la Interpolar.



## Quadre resum de les superfícies del POUM

Superfície total de Granollers: 1484 ha

Segons la classificació del sòl (sòl existent + sòl proposat)

Sòl urbà residencial i terciari: 341,96 ha

Sòl urbà industrial: 264,65 ha

Sòl urbanitzable industrial: 108,82 ha

Sòl urbanitzable residencial i terciari: 95,57 ha

Sòl no urbanitzable: 673,86 ha

Espais lliures: 160,40 ha (existents + proposats)

Previsió d'habitatges nous  
(en sòl urbà i en sòl urbanitzable): 14.000

Previsió d'habitatges de promoció pública: 2.120