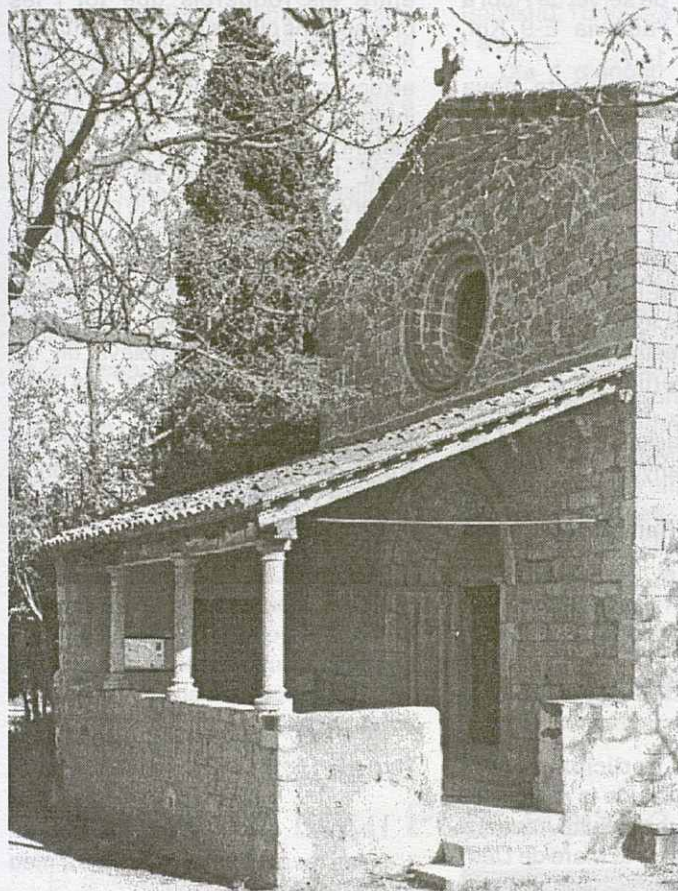


L'Església de Sta. Agnès de Malanyes (I)

L'any 2006 serà un any molt important pel municipi de La Roca del Vallès. Farà 7 segles que s'inaugurà un dels monuments més importants i antics d'aquest municipi: l'església de Sta. Agnès de Malanyes. Durant varis números d'aquesta revista explicarem coses d'aquesta església, ja a que l'església i el campanar que ara es poden veure no eren així en el seu començament i mereix la coneixença per tots.



Façana-portada de l'església de Santa Agnès de Malanyes

Si pugeu els tres graons que donen al porxo i mireu els sillars de pedra que hi ha tocant a mà esquerra de la porta de l'entrada a l'església cap al centre, hi veureu una pedra en la que hi ha esculpida la següent inscripció "Anno + Dni MCCCVI" que traduït significa "En l'any + del Senyor 1306"; any en què, sembla, segons s'inaugurà l'església.

Aquest poble no sempre s'ha conegut pel nom de Malanyes, ja que segons les èpoques ha tingut varis noms (Malainanicos, Malannarges, Malanicis, Malaganes, Malenyans, i actualment Malanyes).

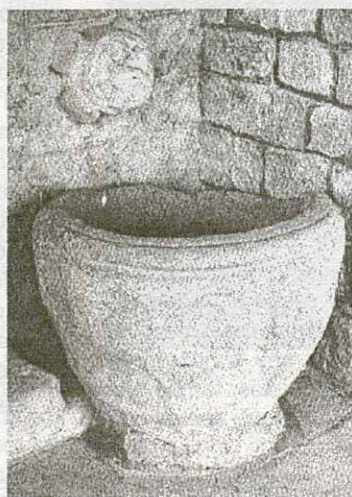
El poble va escollir com a Patrona principal a una santa jove molt venerada a la ciutat de Roma on està enterrada a les catacumbes, a la qual se li va dedicar l'actual església i el nom del poble. Per saber a qui està dedicada una església només cal fixar-se en el sant o santa que hi ha a l'altar major. Per tant, si entreu a l'església, veureu que el retaule de l'altar major està dedicat a Sta. Agnès.

Anteriorment a aquesta església, n'hi havia una altra (sembla ser, on és actualment l'hort anomenat del Rector, o sigui, l'hort on hi ha l'antiga rectoria) i aquesta, sembla ser, també era dedicada a Sta. Agnès. Si observeu el porxo junt a la porta d'entrada al cementiri a mà dreta trobareu una clau de bòveda amb l'anyell de Déu (en llatí *Agnus* que es diferencia de Agnès en una sola lletra, que vindria a significar l'esposa de l'anyell) que pertanyia al presbiteri de l'església anterior. A més, a partir del 1923 hi hagué també en el porxo una pila baptismal del segle XII en un estat no massa bo ja que durant molt de temps va servir de test on es cultivaven flors (la decoració amb arcs de mig punt que l'envolten roman molt gastades i li falta un tros a la part superior).

Mn. Albert
Rector de Sta. Agnès.

**Construccions
S. F.**

Passatge Nebot Xic, 33
Telèfon 93 842 03 18
LA ROCA



Pila baptismal



Inscripció a la porta de l'entrada:
"Anno + Dni MCCCVI" (En l'any + del Senyor 1306)