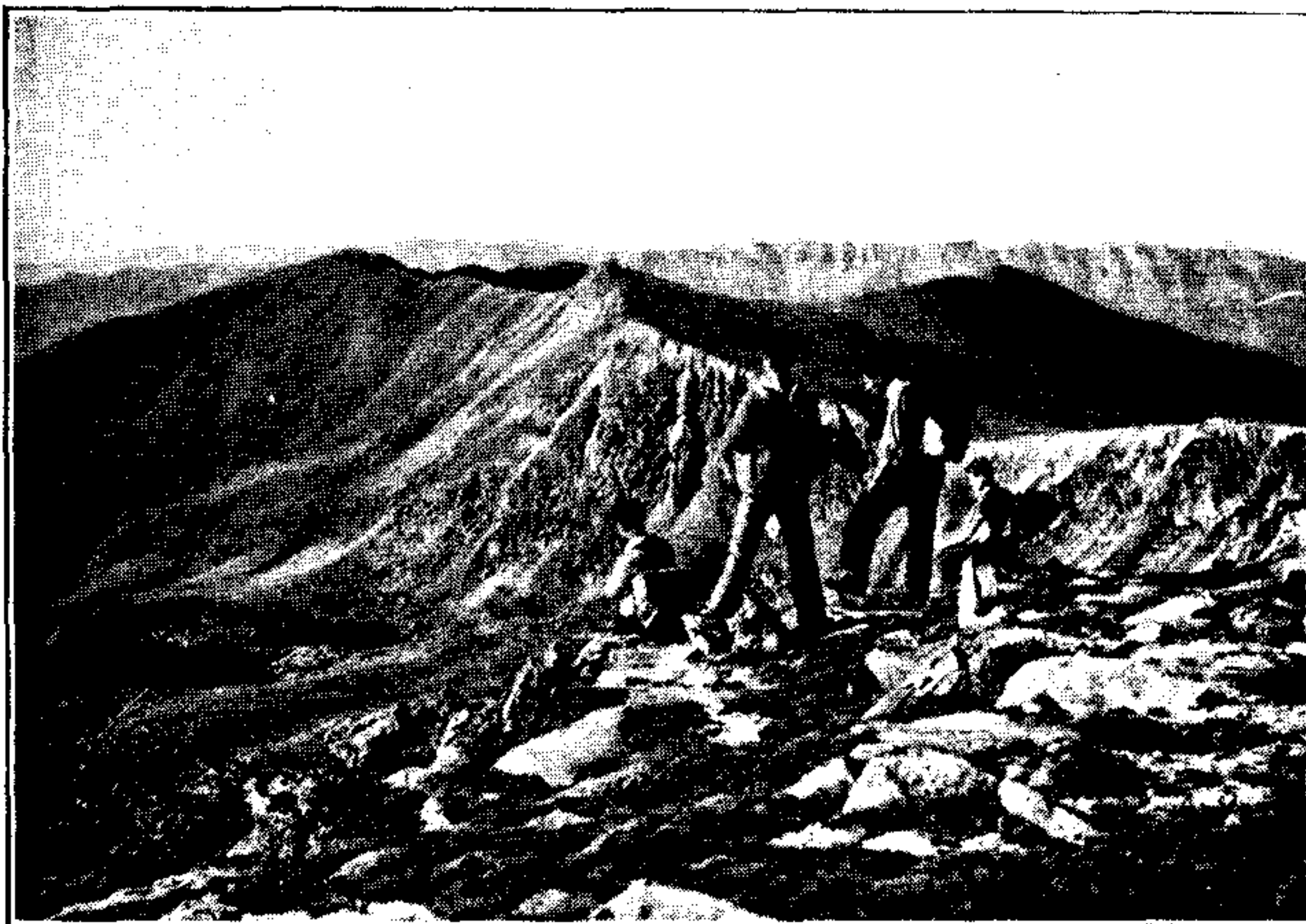




L'estany de Malniu, lloc esplèndid per a acampar-hi. Està situat a la part de sol ixent del Tossal de Campcardós i dista de Maranges una hora i mitja aproximadament

*Clixé Vinyeta*



Panorama que es gaudeix des de la serra de l'Esquella, que dista dues hores i mitja de Maranges. En primer terme es destaquen els estanyols d'Engorgs i la serra de Coma de Boc i al lluny la cantelluda serra del Cadí

*Clixé Vinyeta*