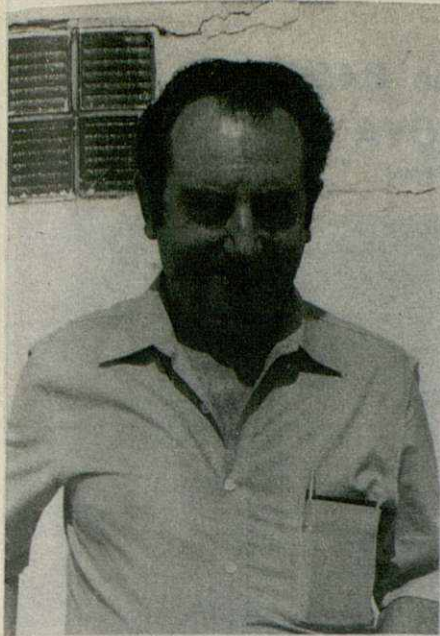


## TERCERA REGIONAL



## El Lliça D'Avall, también en busca del ascenso

### JOAN PUIG, presidente

"LA SEGUNDA REGIONAL ES LA CATEGORIA QUE MAS NOS INTERESA"

"POLINYA Y ATCO. VALLES SON LOS RIVALES A BATIR"

Excelente papel el que viene realizando hasta la fecha el Lliça D'Avall, en este primer tercio del Campeonato. Ocupa, en estos momentos uno de los primeros puestos en la tabla y por tanto se convierte en claro aspirante al ascenso.

A su presidente JOAN PUIG, le preguntamos:

-¿Va a ser esta, por fin, la temporada del Lliça D'Avall?

-De momento, estamos intentandolo y con ese objetivo hemos potenciado el equipo. La liga, no obstante, es muy larga y son muchas las circunstancias que influyen: lesiones, suerte, etc

-¿Es la Segunda Regional la categoría más idónea para su equipo?

-Efectivamente esta es la categoría que más nos interesa. Primero por la rivalidad de las poblaciones cercanas, Parets, Sta. Eulalia, Palau Plegamans, etc. Y segundo que al estar en segunda no nos costará tanto que vengan jugadores.

-¿Cuáles son los equipos que más teme de cara al ascenso?

-Polinya y Atco. Vallés.

-Buena trayectoria también la que están llevando los equipos inferiores ¿no es así? presidente.

-Estoy muy contento con nuestros benjamines alevines, infantiles y juveniles, pues todos ellos llevan un campeonato estupendo. En cuanto a los entrenadores, se ha formado un equipo compacto y competente de técnicos, que está dando resultados magníficos.

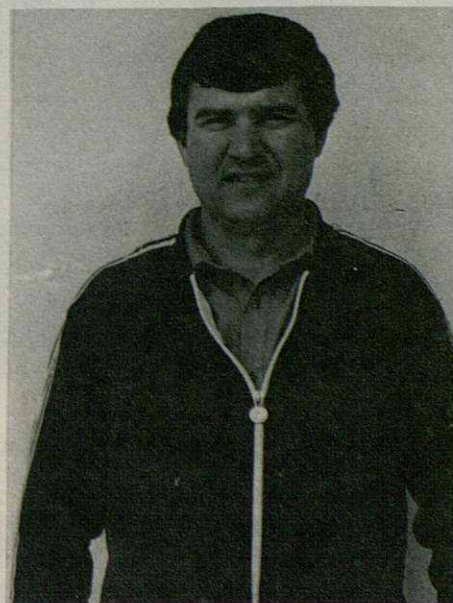
Estoy seguro, que con esta labor, en el futuro, se hablará de Lliça D'Avall.

EN LA PROXIMA JORNADA, EN SU CHOQUE FRENTE A LOS VALLESANOS, EL POLINYA DISPUESTO A ASEGURAR EL PRIMER PUESTO.

A pesar de haber quedado con tan solo 14 hombres disponibles por lesión de BLANCO, SERNA, BALDO y MIGUEL, el Polinya aguarda con mucha moral la inminente visita a su feudo del co-lider Atco. Vallés, al que se espera vencer, según nos confesaba su entrenador Arteché. No obstante existe la lógica preocupación, al tratarse de un encuentro en el que tanto se juegan ambos contendientes. Pero se confía en las propias fuerzas y sobre todo en esa potencia goleadora del equipo.

También nos decía ARTECHE que el Atco. Vallés era el equipo a batir en el presente Campeonato, pues Lliça D'Avall y Caldes habían pinchado últimamente, aunque el Vilamajor parece ir a más.

## La Peña Real Mogoda, escala posiciones PASTOR, máximo realizador del equipo



Es evidente que la Peña va hacia arriba, y al igual que en la temporada pasada, se está convirtiendo en un equipo a tener en cuenta de cara al título final.

-¿No es así? preguntamos al delantero PASTOR, máximo realizador del equipo.

-Claro que sí. El equipo después de los 4 últimos partidos en los que hemos conseguido los 8 puntos en juego, se encuentra con mucha fuerza y moral.

Nuestras aspiraciones, como todos los años, es hacer una buena campaña y si se puede subir, mucho mejor.

-Sin embargo, esta temporada ya habéis tenido 2 tropiezos en casa ¿A que fue debido?

-Con el Can Rull, que perdimos 0-5 nos faltaban 4 jugadores de los considerados titulares y esto se acusó mucho sobre todo al tener enfrente a un equipo tan potente como el Can Rull.

En el otro encuentro que perdimos en casa con el Molletense, nos expulsaron a 3 jugadores y además se nos anularon 2 goles. Así es difícil ganar.

-Por vuestro campo han pasado Llorençá y Can Rull que parecen ser los favoritos del Grupo. ¿Cuál de ellos vistes más fuerte?

-Me gustó más el Can Rull. El Llorençá también tiene un gran equipo, pero le falta algo de experiencia.

-A nivel particular sigues marcando goles ¿Verdad?

-Así es, por el momento llevo 8 y espero seguir en la brecha para ver si llevo a los 40 del año pasado.

-En general como ves el grupo del año pasado -Creo que hay un nivel superior. El año pasado éramos prácticamente 3 equipos (Can Folguera Típel y nosotros) los que contábamos para el título. Este año la competencia para el ascenso está más repartida y existen unos 5 ó 6 equipos que pueden optar por él.



tenga el nuevo

# COOPERMATIC

ELECTRONICO

# YA

para matar los insectos voladores y ambientar sus hogares o negocios.

No tóxico. De control automático.

EXPOSICION

c/. Ingenieros n.º 8 Y SERVICIO TECNICO

GRANOLLERS

VENTA: Plaza Perpiñá n.º 21, 1.º

Teléf. 870 11 83 - 870 41 89

Distribuidor Oficial:

para Granollers, Mataró y comarcas

J. PUIG VILA

