

Que Santa Llúcia us conservi la vista!

Eus aquí dues ermites, que amb les seves pedres posades amb precisa harmonia ens conviden a mirar-les amb especial atenció. Tot i les modificacions sofertes amb els anys, no és difícil apreciar el seu origen romànic. Però no us demanem que us quedeu envabats davant les fotografies, sinó que us animeu a trobar les ermites, si és que no les coneixeu encara, i que ens envieu la butlleta. La primera

foto és d'una ermita de Santa Agnès i la segona, tot i no trobar-se dins del terme municipal de la Roca, és d'una ermita que està en un indret privilegiat de la serra de Céllecs i que tots els roquerols de ben segur la coneixeu.

el premi pel guanyador d'aquest mes són dues entrades per anar a PORT AVENTURA.

La butlleta la podeu entregar fins el dia 26 d'abril.

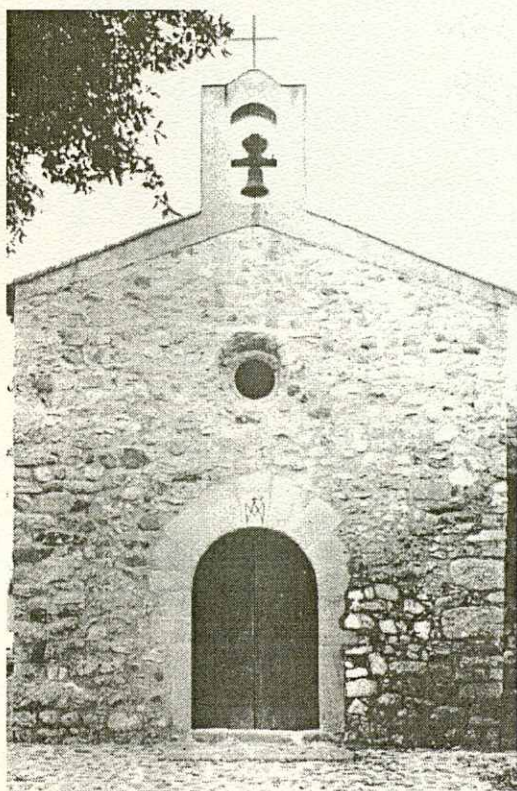


Foto 1



Foto 2

Degut a que cap participant ha encertat degudament les tres fotografies del darrer concurs, el premi ha quedat desert. Agraïm la col.laboració dels participants i els animem a que afinin més la punteria.

Solució del mes passat:

La foto 1 corresponia al dolmen de Céllecs o cabana del moro, la foto 2 era del dolmen de Can Planas i la tercera foto era de la pedra foradada.