

## Que Santa Llúcia us conservi la vista!

Si el mes passat us fèiem esbrinar a quines dues cases corresponien les torres que es veien en les fotografies, aquest cop el concurs també va de torres, però d'unes torres ben especials.

De tots és ben conegut que a la Roca tenim un castell, però potser no tothom sap que de castells n'hi havia dos. I aquestes fotografies són part del què encara resta d'aquests dos castells.

El pas del temps ha fet que canviessin el seu aspecte i el seu ús, però encara ens recorden que la Roca fou escenari d'importants esdeveniments.

Les dues fotografies ens mostren una de les parts més destacables d'un castell, la torre de l'homenatge. A quins dos castells corresponen aquestes torres?

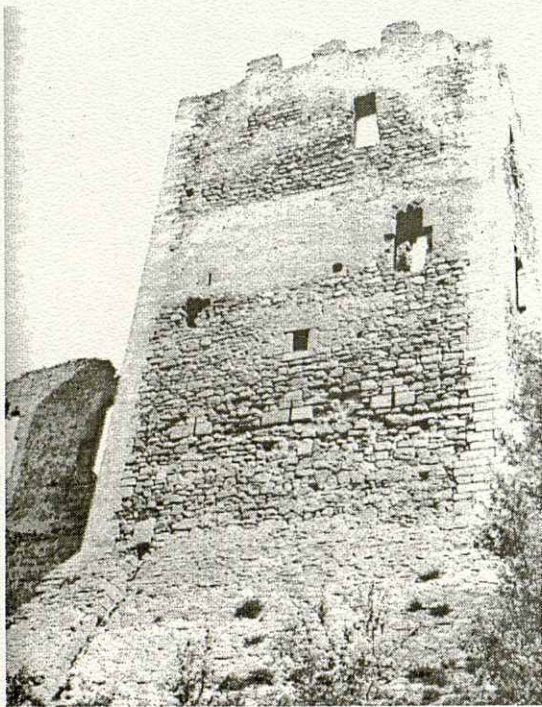


Foto 1

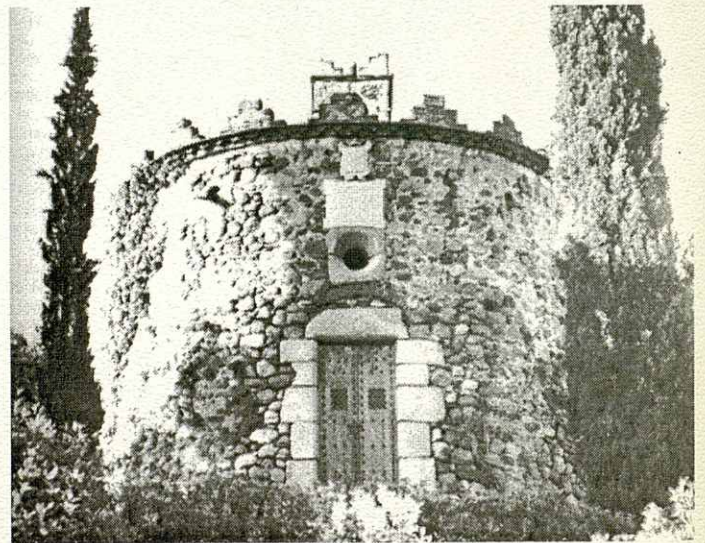
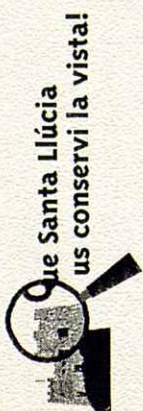


Foto 2



El guanyador de les dues entrades per visitar l'Aquàrium de Barcelona ha estat la MERCÈ JANÉ FORTUNY. Aquest mes podeu fer-nos arribar la butlleta fins el dia 30 de juny. Com a premi podeu guanyar dues entrades per anar a veure l'obra de teatre **Políticament incorrecte** dins de la Temporada de Teatre i Dansa de Granollers.

### Solució del mes passat:

Com molts de vosaltres vàreu encertar, la primera fotografia corresponia a la torre de Can Torrents i la segona a la torre de Can Sol (Ajuntament).