

Vida municipal

«Fem-ho més fàcil»: una resposta participativa per al discapacitat

Conscienciar la població sobre la realitat de les persones amb discapacitat física, mental o sensorial i sobre les seves necessitats, a més de normalitzar la seva integració, és l'objectiu principal del nou programa del Servei de Serveis Socials de l'Ajuntament per facilitar les activitats quotidianes d'aquestes persones.

Aquest programa, amb el lema «Fem-ho més fàcil», inclou una campanya de sensibilització amb accions específiques en els àmbits escolar, laboral, comercial i de serveis, institucional i associatiu i per a la població en general.

Activitats d'implicació social

Des d'aquest mes, el Servei de Serveis Socials desenvolupa, amb diversos col·lectius, les accions que caldrà desenvolupar en diferents àmbits. Per a les escoles, s'ha previst treballar-hi amb la discapacitat com a centre d'interès, a partir d'una instal·lació en què els alumnes podran experimentar i expressar les seves percepcions. Aquesta instal·lació també estarà disponible per a la població en general. Per a les empreses i els comerços, s'han previst actes informatius sobre avantatges fiscals de contractació



Foto: Toni Torrillas

i sobre accessibilitat. A més, s'ha convidat totes les associacions de la ciutat a participar en aquest programa, s'ha implicat totes les àrees de l'Ajuntament i s'ha demanat l'adhesió de la Generalitat de Catalunya, la Diputació de Barcelona i el Consell Comarcal del Vallès Oriental. Caja de Ahorros del Mediterráneo (CAM) patrocina aquest projecte.

Passos per a la constitució del Consell de Poble de Palou

Alumnes del curs de postgrau sobre Participació i Desenvolupament Sostenible de la Facultat de Ciències Polítiques i Sociologia de la Universitat Autònoma de Barcelona estan treballant per proposar a l'Ajuntament el model de consell de poble que tindrà Palou. Segons el regidor de Participació Ciutadana, Manel Balcells, «Palou té uns fets diferencials suficients, un territori, una història, una significació que motiven la creació del Consell de Poble», organisme de participació ciutadana la creació del qual té el suport de tots els grups municipals en el consistori i és un dels compromisos del Programa d'actuació municipal de l'equip de govern.

Un model participat pels veïns

Davant la diversitat de possibles consells de poble, l'Ajuntament ha optat perquè sigui la universitat la que proposi el model ja que, d'aquesta manera, tindrà la validació d'aquesta institució acadèmica. Per elaborar el diagnòstic d'aquest treball, que es portarà a l'aprovació del Ple de l'Ajuntament, es consultaran els veïns de Palou i els grups polítics municipals amb la voluntat que sigui un treball consensuat per tothom.

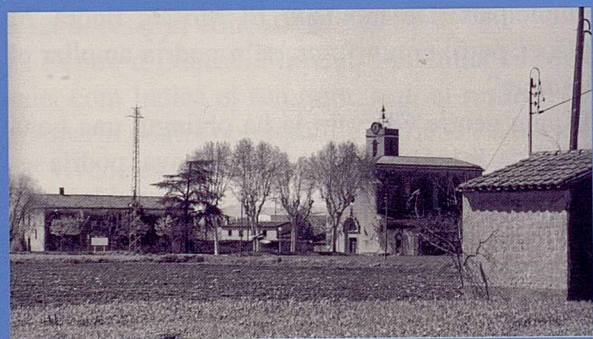


Foto: Toni Torrillas (HMG)

El mètode de treball preveu, a més d'entrevistes qualitatives a representants de l'associació de veïns i propietaris, una anàlisi participativa on es discutirà i s'interpretarà les dades sorgides del treball de camp, i l'organització d'unes jornades per conèixer models i altres experiències de consell de poble.

Es preveu que la proposta de model de consell estigui enllestida el mes de setembre. La creació del consell de poble de Palou s'incriu com una iniciativa més per incentivar la participació ciutadana.