

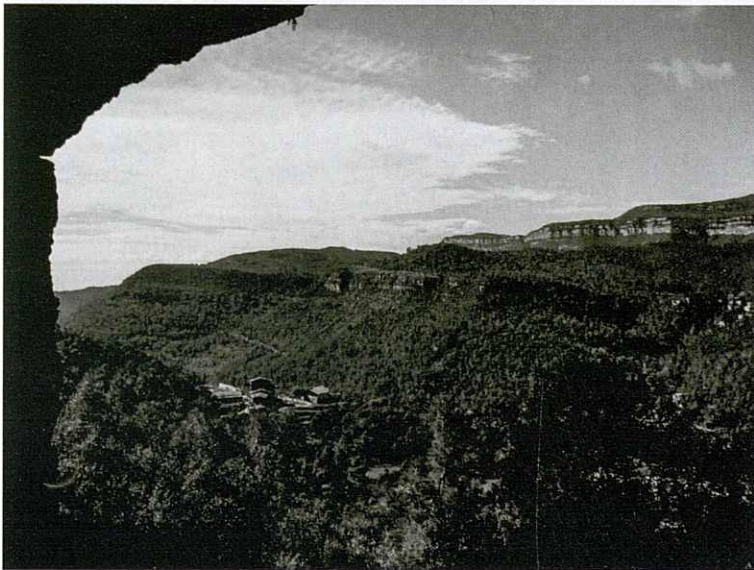
## Cova del Duc

Quan arribem al poble de Tagamanent crida l'atenció la cinglera que hi ha per sobre els prats del Folló. Encara més quan ens apropem fent alguna caminada a la font de Sant Joan o a la font Freda, si encarem el camí cap al Turó és quan ens adonem dels seus esperons i díedres. A l'esquerra de l'esperó AEG veiem una gran balma, que la vegetació ens deixa veure a mitges, és la cova del Duc, sota la cova un petit avenc taponat per blocs, on encara es conserva una vella corda que servia per despenjar-se de la cova a l'avenc.

Feia temps que el meu fill Joan em demanava anar a veure aquesta surgència, però el camí estava perdut feia anys. Arrel d'una subvenció de material per part de la Diputació i l'ajuntament de Tagamanent, em vaig animar a netejar el camí i equipar els accessos amb passamà de cable.

Un cop hem entrat a la rotonda del poble de Tagamanent, podem aparcar en qualsevol carrer. Comencem a caminar anant a buscar la masia de la Pedralba i la pista asfaltada que puja al pla de la Calma.

Ja som a la pista, després del primer revolt tancat a mà esquerra, hem de parar atenció i prendre un camí a mà dreta, de seguida tro-

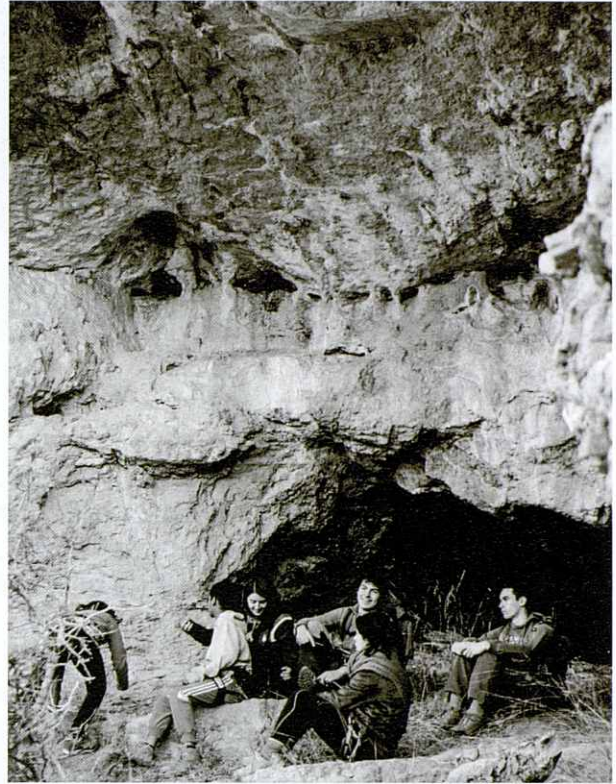


Vistes sobre els Cingles des de la cova.

bem marques blanques que seguirem durant tot el camí de pujada. Si seguíssim aquest corriol aniríem a parar a la masia del Folló, però nosaltres el deixem seguint les marques i pugem per una torrentera a mà esquerra.

El camí en algun moment sembla que es perdi

dins del bosc, però aviat podem intuir la cinglera i la cova. L'accés a la boca està equipat amb



Entrada de la cova.

un cable de 12mm.

La baixada la farem pel costat oposat amb un altre passamà que ressegueix la paret, fins unes cadenes, per on baixem fins el camí de marques vermelles. Sota mateix de la cova, on comencem a trobar els senyals hi ha un petit avenc obstruït, tota una curiositat.

A aquesta alçada si volem anar a les vies d'escalada trobarem un petit corriol amb fites i senyals blaus.

Si no perdem ara els senyals vermells, creuarem el camí del Folló i baixant per fortes pendents arribarem a la font de la Coveta i al poble.

El recorregut és una escapada agradable l'indret realment curiós, amb molt bones vistes sobre els cingles del Bertí. Es pot completar la sortida anant a la font de Sant Joan.

Tomàs Segarra