

ESTE MES  
EL DEPORTE EN

# Santa Maria de Palautordera

## La escuela de promoción deportiva, logro básico

"AQUI ESTA EL FUTURO DEL DEPORTE PALAUENSE. CUENTA CON MAS DE 300 ALUMNOS Y EN ELLA SE PRACTICAN HASTA CUATRO MODALIDADES".

## Amplio plan de instalaciones

"TENEMOS CONCEDIDA SUBVENCION PARA EL NUEVO CAMPO DE FUTBOL Y REFORMAS EN EL PABELLON. ASIMISMO HAY EN PROYECTO LA CONSTRUCCION DE CUATRO PISTAS MAS".

## JUAN GUTIERREZ, concejal de deportes

— Hablemos de esa Escuela de Promoción Deportiva, en la que nos consta han puesto gran ilusión...

— Así es porque creo que aquí está el futuro del deporte palauense. Por su creación, y teniendo en cuenta ello, venía trabajando desde hace un par de años, así como del Consell Local d'Esports, constituído hace tres meses y que está formado por el Concejal de deportes, un miembro de cada entidad deportiva, un representante de la Asociación de Padres, el profesor de educación física, titulado del INEF y que es director de la Escuela deportiva y el director del colegio nacional N.S. del Remei, señor Francesc Calbet, cuyo interés quiero puntualizar aquí, está siendo decisivo en la marcha de la misma.

La Escuela, que tiene en estos momentos más de 300 alumnos, consta de tres niveles: pre-deportivo, polideportivo y deportivo, siendo su marco el pabellón, en horarios de 5 a 8 de la tarde durante toda la semana, dedicando el sábado a campeonato de carácter local. Las disciplinas que se practican son: balonmano, baloncesto y fútbol sala e individualmente atletismo. El realizar estos campeonatos en casa, entra dentro de nuestro enfoque de educar deportivamente al niño antes de exigirle unos resultados y obligarle a ganar partidos.

— ¿Cómo está la población en instalaciones deportivas?

— Regular. Contamos con un pabellón cubierto pero al que es necesario efectuarle algunas reformas interiores, tanto en el piso de la pista, que está en muy malas condiciones, como en los vestuarios, pues sólo tenemos un par y debido a la actividad que en estos momentos se viene desarrollando, nos es muy necesaria la construcción de unos nuevos. Por ello ya hemos realizado el proyecto correspondiente así como para la cons-

trucción de una pista en el barrio del Puente Roto, a iniciativa de los vecinos y apoyo incondicional del Ayuntamiento, otra en el barrio Virgili, que podrá llevarse a cabo más rápidamente gracias a las ayudas particulares, y dos más en los colegios nacionales.

— En cuanto al nuevo campo de fútbol...

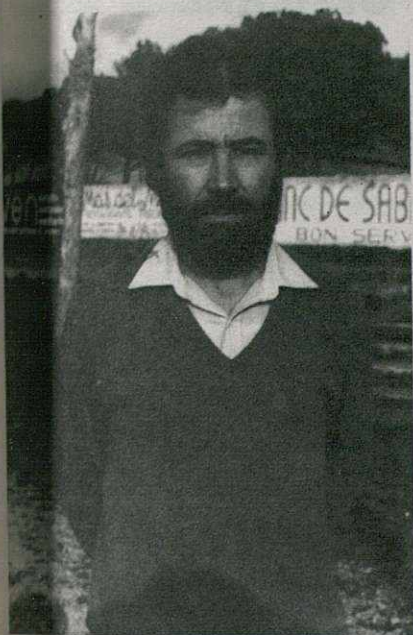
— Igualmente tenemos el proyecto hecho y aprobado por el pleno, estando incluido dentro del presupuesto de inversiones del 82. Tanto para éste como para el de pista y vestuarios del pabellón, contamos con la subvención de la Diputación del 25 por ciento del coste total, cosa que facilitará el posible apoyo económico de la Federación Catalana de Fútbol.

Estos proyectos —añade Gutiérrez— se van a llevar a cabo porque su necesidad es imperiosa, como lo era la de la piscina municipal, inaugurada el pasado verano y que registró una afluencia masiva, tanto a nivel de bañistas como en los corsillos de aprendizaje, realizados en esos meses estivales. Por cierto que esperamos recibir este año ayuda por parte de la Generalitat para terminar sus vestuarios.

— ¿Cómo está colaborando el Ayuntamiento con las entidades deportivas locales?

— El Ayuntamiento colabora cediendo todas las instalaciones así como haciéndose cargo de la luz, mantenimiento y limpieza de las mismas. Igualmente en el presupuesto se destina una cantidad como subvención a cada entidad como tal y otra para el fomento de los equipos base. Te puedo decir que para la práctica del basquet se compraron en la pasada temporada dos canastas reglamentarias y en esta se han adquirido dos más para los equipos inferiores. En una palabra, que estamos en total disposición de ayuda al deporte y a todas las iniciativas que en este campo puedan surgir.

NUESTRAS POBLACIONES UNA a UNA



El nombre de Palautordera sonó fuerte, y esto a nivel nacional incluso, en décadas anteriores gracias al balonmano. Actualmente esta especialidad, con muy diferente enfoque, polariza conjuntamente con el fútbol, el baloncesto y el atletismo las inquietudes deportivas de la población vallesana oriental.

De ello y en general de la problemática deportiva actual de Sta. Maria de Palautordera conversamos con el Concejal de Deportes, Juan Gutiérrez.

— Si tuviese que dar una puntuación del 0 al 10 al deporte en nuestra población, le asignaría un 8. En entidades, estamos a un buen nivel ya que con la creación del Basquet C. Palautordera se ha dado un gran paso, muy positivo además puesto que dicha entidad ha arrancado por los cimientos del deporte, con un equipo infantil y otro de minibasquet, que serán aumentados enseguida dado el cada vez mayor número de practicantes.