

## CLUBS DEL VALLÉS



Fundación: 1977

Uniforme: Camiseta y pantalón blancos con ribetes rojos y calcetines rojos con ribetes blancos en hokey. En Patinajes vestimenta roja con ribetes blancos.

Equipos de Competición: En Hokey: Sub-15 y Alevin. En Patinaje: Tercera Categoría, Infantil Debutantes e Iniciación.

### JUNTA DIRECTIVA

Presidente: Arcadio Roset

Vicepresidente: Francisco Palau

Secretario: Lorenzo Martines

Tesorero: Antonio Escuder

Vocales: Juan Palau, Francisco Pastor, Pere Vilardebó, Juan Martines y Francisco Saleyet.

En su quinto año de vida el club Hokey y Patinaje Parelts, está completamente consolidado y poco a poco va consiguiendo sus objetivos trazados.

Son ya cerca del centenar los practicantes con que cuenta la entidad, divididos naturalmente en sus 2 secciones de hokey y patinaje. Para entrar más en detalle, hemos conversado con el grueso de su JUNTA DIRECTIVA, quien muy amablemente nos ha manifestado lo siguiente:

En la sección de Hokey—nos dice, haciendo un balance deportivo de la actual temporada—hemos contado con 2 equipos; el SUB-15 que ha estado en competición provincial, donde ha tenido una excelente actuación, pasando de las últimas posiciones alcanzadas en la temporada 80-81 a un sexto puesto en la presente. Y el ALEVIN que por incompatibilidad de edades no ha podido entrar en competición limitándose, por tanto, a los entrenos y partidos amistosos con vistas al próximo año.

En cuanto a la sección de Patinaje, hemos de manifestar que se ha progresado mucho y son bastantes las chicas que han pasado a categoría superior.

—¿Se ha participado en algún certamen o festival?

—Estuvimos presentes en las Medallas Nacionales de Lloret de Mar, en donde se tuvo una destacada actuación, incluso se llegó a comparar a una de nuestras patinadoras con la Bonetti (varias veces Campeona del Mundo).

—De qué cuadro técnico se dispone?

—En hokey tenemos al Sr. Isar como entrenador del equipo Alevin y al Sr. Juan Domenech del Sub-15.

En patinaje seguimos contando con los servicios de las 3 hermanas Galindo como preparadoras, auxiliadas por Judith Miras como monitora.

Queremos aprovechar la pregunta para manifestar nuestro apoyo a la excelente labor que viene realizando el mencionado cuadro técnico.

—Pasemos a hablar de economía.

—Para el presente ejercicio, disponemos de un presupuesto de 650.000 pesetas, que debemos nivelar con las cuotas de los socios practicantes (500 ptas al mes) socios numerarios, socios de mérito y subvención del Ayuntamiento, aunque este año haya sido recortada en su cuantía.

—Proyectos

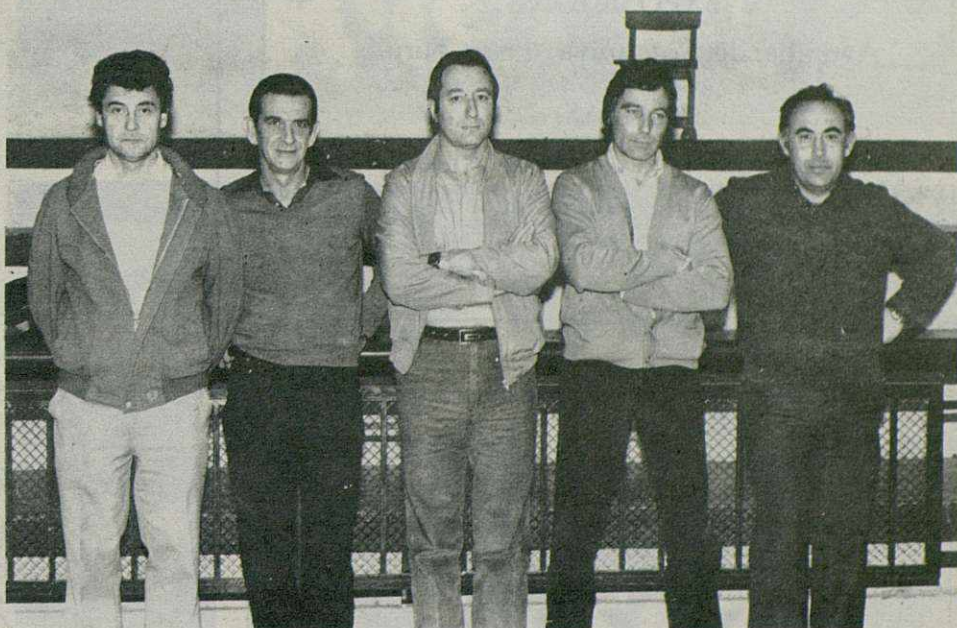
—Como ya viene siendo tradicional, la celebración en al primera quincena de Junio del quinto Festival de Patinaje en el que contaremos con la presencia de grandes figuras nacionales como: Hrnas Mur, Conchi Galindo, Montserrat Arbós etc... y en calidad de homenajeada con Rosa María Pey tercera clasificada en los últimos Campeonatos del Mundo celebrados en Nueva Zelanda.

Para finalizar—nos manifiestan los sres directivos—queremos agradecer a los padres su ayuda y colaboración al club, así como a socios, Ayuntamiento y firmas locales.

## C. HOCKEY y PATINAJE PARETS



INICIACION



GRAN PARTE DE LA JUNTA DIRECTIVA



Servicio Técnico  
Compra-venta  
y Alquiler  
de  
Grúas torre  
y Maquinaria  
auxiliar

# MAAL, S. A.

MAQUINARIA DE ALQUILER, S. A.

MANUEL FERNANDEZ MAIQUEZ  
GERENTE

Almacén: Manso Juncosa, 2 - Tel. 562 18 53  
PARETS DEL VALLES

Oficinas: Rius y Taulet, 10 - 16, bajos;  
Tels. 388 90 90 - 388 90 11  
BADALONA