

Diego García, entrenador primer equipo

“El Lliçà de Vall es una joya que se ha de pulir”

El cambio más importante que se produjo en la presente temporada en el primer equipo del Lliçà de Vall fue la llegada de **Diego García**, joven entrenador que ha demostrado en los equipos de fútbol base del Esport Club Granollers y posteriormente en el Santa Eulàlia su capacidad.

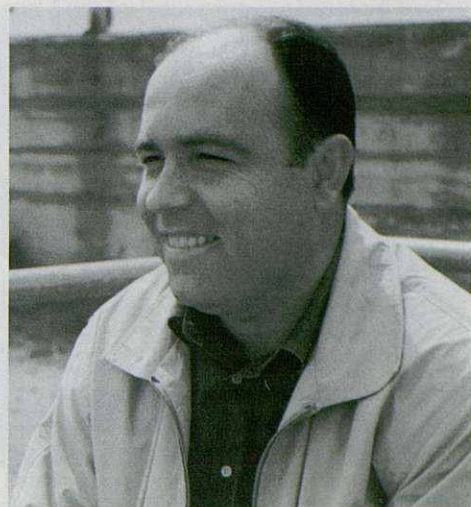
García se puede considerar un técnico de nueva escuela, un estudioso del fútbol que trabaja muchos conceptos y sistemas. Algo que se acusó en el inicio de temporada. “Al principio nos costó muchísimo porque los jugadores no estaban acostumbrados a trabajar con la mentalidad que yo he traído. Era necesario que los criterios técnicos fueran asimilados por la plantilla y mientras no sucedió se perdieron partidos con lo que estuvimos en último lugar en la tabla. Cuando esto se superó, sobre todo en la segunda vuelta, reaccionamos. Hemos hecho una segunda parte de campeonato excelente, siendo uno de los conjuntos con mayor puntuación. A pesar de los problemas iniciales, yo califico la temporada del Lliçà de Vall

de muy buena”.

Diego García es consciente que el Lliçà de Vall necesita un tiempo y unos métodos para estar en una categoría superior. “El Lliçà de Vall es un equipo joven en algunos aspectos. Es su segunda temporada consecutiva en esta categoría, aunque ya había estado tiempo atrás, y ahora necesita una estructura de trabajo como puedan tener otros clubs más veteranos, mucho más hechos en la Segunda Regional”.

En este sentido hay que hablar de futuro. Técnico y directiva apuestan por él. “Cuando vine aquí estuvimos hablando de un plan de futuro de cara a tres años, que como siempre estará condicionado por los resultados. Tenemos que conseguir algún ascenso porque el Lliçà de Vall tiene un potencial deportivo grande, unas muy buenas instalaciones y no está mal económicamente. Trabajamos para estar más arriba”.

A nivel personal, el técnico reconoce que le ha costado desarrollar su labor. “Sinceramente, he estado en otros equipos en los que



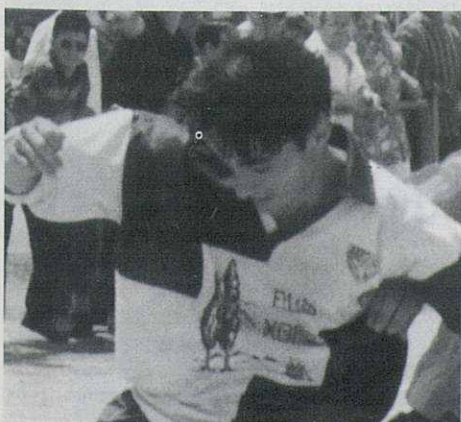
Diego García

mi trabajo se ha asimilado más rápidamente. A nivel personal es el año que más problemas he tenido como entrenador. Aquí el fútbol que se practica es más de fuerza pero yo he tratado de inculcar que una gran parte también tiene que ser técnico”.

Por lo que se refiere al club, Diego García realiza un símil muy indicativo. “El Lliçà de Vall es como una joya que se tiene que pulir. Se pueden hacer grandes cosas por lo que tiene y por la gente que hay que trabaja y deja trabajar”.



Plantilla primer equipo C.F. Lliçà de Vall, cuarto clasificado en el grupo IV de Segunda Regional



El jugador más veterano, en cuanto a antigüedad en el Lliçà de Vall es **Mompí**, un delantero veloz que es toda una garantía de cara al marco contrario. No obstante, este año su rendimiento ha sido inferior al de otras campañas por diversos motivos. “He tenido le-

Mompí, jugador: “La meta es el ascenso”

siones, y tampoco he jugado de manera tan habitual como en otras temporadas aunque creo que he aportado algo al equipo”.

El hecho de que sólo haya conseguido siete goles en la presente campaña demuestra que no ha sido el mejor año del delantero del Lliçà de Vall. Así y todo, en la segunda vuelta ha podido mantener cierta regularidad en su juego, coincidiendo con la recuperación de las lesiones. El equipo también tuvo un inicio muy negativo para ir a más con el paso de las jornadas. “Vino bastante gente nueva y se notó la falta de aclimatación. Luego poco a poco, a medida que nos conocíamos más, llegaron los resultados y esa cuarta posición final”.

Mompí insiste en que los cambios producidos en el Lliçà de Vall este año con la lle-

gada de **Diego García** al banquillo han sido muy profundos. “Todo cambió mucho, entrenador, jugadores, sistema nuevo. La verdad al principio no nos enterábamos mucho y hasta que no cogimos el sistema no empezamos a ganar”.

En esta línea, el jugador del Lliçà de Vall hace mención del nuevo entrenador. “Diego es una persona seria que le gusta trabajar, efectúa unos entrenos muy buenos. Es un técnico que te pide el cien por cien, si no lo estás sabes que el domingo no juegas”.

Para Mompí el objetivo del año próximo es claro, subir de categoría. “Tenemos que seguir luchando la próxima temporada para lograr nuestra meta, que es el ascenso”.

Los deseos de Mompí son compartidos por todos los integrantes del Club de Fútbol Lliçà de Vall. Una entidad que está trabajando de manera muy válida para que todos sus equipos mejoren temporada tras temporada.

Llorenç Pascual