

# L'Hospital de Granollers, més de sis segles d'història

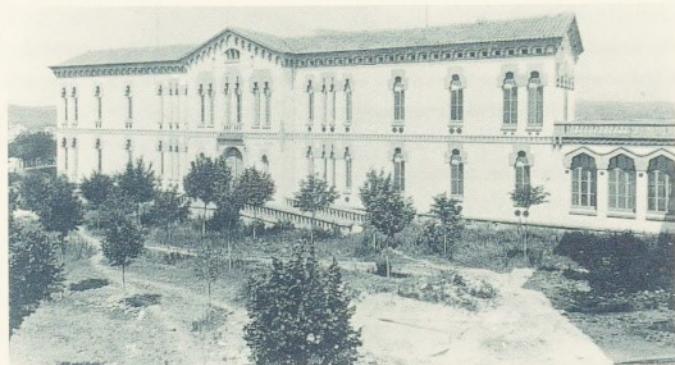
*Encetem en aquest número una secció que dedicarem a fer un petit repàs a la història de l'Hospital. No es tracta de fer-ne una monografia, d'altra banda ja existent en l'obra del Dr. Josep Danon, sinó d'incidir en aspectes que ens ajudin a veure la institució com a quelcom lligat a la ciutat i a la comarca, i com un exponent dels canvis que s'han produït al llarg de la història pel que fa a l'assistència als malalts i als desvalguts.*

Com molts d'altres d'arreu de Catalunya, l'Hospital de Granollers té els seus orígens en la baixa edat mitjana, i va néixer com a fundació de caràcter benèfic dedicada més a acollir i atendre els malalts pobres que a guarir-los, a causa d'una manca de possibilitats mèdiques. Des que l'any 1329 el seu fundador, Bertran de Seva, va nomenar-ne el sacerdot i el va dotar econòmicament, l'Hospital ha anat evolucionant tant en la seva concepció com en els seus recursos, i també ha canviat la seva ubicació.

La institució ha passat de ser una entitat benèfica a convertir-se en un centre d'atenció hospitalària i socio-sanitària, vinculat a l'assistència primària i amb la voluntat de desenvolupar la docència i la recerca. De tota manera, no ha perdut pas aquell objectiu per al qual va néixer, i en els seus estatuts, aprovats el juny de 1994, figura com una de les finalitats de la Fundació l'assistència a les persones de la tercera edat i desemparades.

Tant l'administració de l'Hospital com el seu emplaçament han sofert diversos canvis al llarg d'aquests més de sis segles d'existència, que podríem resumir en aquestes fites importants: des del principi, cap al 1329, fins al 1521 va funcionar com a institució de caràcter privat, subsistint amb les rendes que li havien estat assignades pel seu fundador i per les donacions pietoses.

A partir del segle XVI, el municipi es va fer càrrec de la seva administració i del seu manteniment. No sembla pas, però, que amb aquest canvi s'aconseguís un millor finançament i un progrés en l'atenció als necessitats. La ubicació d'aquest primer hospital va ser l'antic convent de Sant Domènec, al carrer de Corró, actualment biblioteca popular Francesc Tarafa.



*No fa massa anys l'hospital oferia aquesta imatge.*

El 1842, com a conseqüència de la desamortització, l'Ajuntament de Granollers va rebre els dos convents del terme. Dos anys més tard era beneït el nou hospital, situat a l'antic convent dels Caputxins, que ocupava una part de l'actual parc municipal. L'estada al convent va estar marcada per les contínues queixes de precarietat de mitjans, ja que s'hi van instal·lar els malalts sense fer prèviament cap reforma en el vell edifici. Per aquest motiu, l'any 1913 es començà a pensar a construir un nou edifici, atès que els terrenys de l'antic convent estaven afectats pel canvi del traçat de la via, i també per causa de les males condicions higièniques en què es trobava l'hospital.

Francesc Ribas, en una carta oberta publicada a "El Vallès Nou" del 14 de setembre de 1913, explicava el projecte i proposava la col·laboració econòmica dels ciutadans. El nou hospital es contruï a partir de llegats i donacions de particulars i va ser inaugurat el 1923. En aquesta primera època es va regir per un reglament elaborat el 1916.

D'aleshores ençà, l'hospital ha tingut diverses ampliacions: als anys setanta, als vuitanta i la que s'està duent a terme actualment, que, juntament amb l'aprovació dels nous estatuts de la Fundació, configuren el que serà l'hospital del 2000.

Carme Barbany



*La Silvia Sanz és l'encarregada de la Biblioteca*

Un altre servei a destacar és la consulta de la base de dades "Medline" a través d'un lector de disc compacte (CD-ROM). Aquesta base de dades, especialitzada en revistes de medicina i d'infermeria, proporciona informació de més de 3.200 revistes, amb la citació bibliogràfica completa i un breu resum del contingut de l'article. Per utilitzar aquest servei, només cal que l'interessat es posi en contacte amb la bibliotecària i li faciliti les paraules clau que han de ser relacionades. Les recerques es fan el mateix dia de la sol·licitud. Diàriament es realitzen un mínim de dues consultes, fet que ens indica la importàn-

cia i la utilitat que els professionals concedeixen en aquest servei. Ofereix un gran estalvi de temps i, alhora, informació molt actual, ja que els discos compactes es renovent mensualment.

A la Secretaria Mèdica hi ha instal·lat un nou equip "POLAROID CI-100, DIGITAL PALETTE" que permet fotografiar directament les diapositives a l'ordinador i representa un avenç important, i també una reducció dels costos per aquest concepte.

Silvia Sanz