

SANTA EULÀLIA CAMINA

Sortides

Aquesta tardor hem començat la nostra 20a temporada. Els aniversaris que acaben amb número rodó mereixen una celebració especial, nosaltres així ho volem fer.

Sant Sebastià

De moment, la primera va estar marcada per un altre aniversari, el Tricentari. Una excursió que estava estretament relacionada amb aquesta celebració és la que vam programar a Sant Sebastià de Vic. Allà, el 1703, hi van tenir lloc els "Fets dels Vigatans" que tan va condicionar el desenllaç posterior de la Guerra de Successió. Vam sortir de l'església de Sant Joan de Galí, per a continuació enfilem la curta però forta pujada fins a Sant Sebastià. Allà

després de l'esmorzar vam tenir tota una conferència sobre els fets que hi van succeir. Vam baixar per l'altre cantó fins a Santa Eulàlia de R. on ens esperava l'autocar. La R. Allí vol dir Riuprimer!

Manteniment del PR

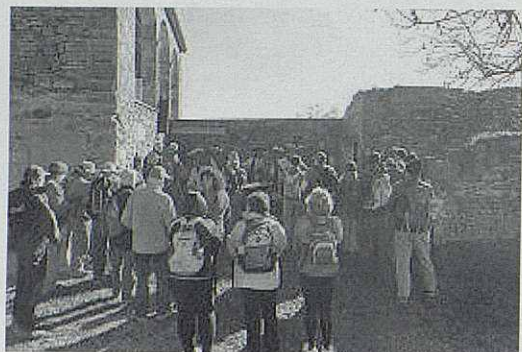


A la foto, membres de l'entitat en plena feina.

La nostra entitat es fa responsable del manteniment de la senyalització del PR C-10 que envolta Santa Eulàlia.

Festa Major d'hivern

Per la FM d'hivern sempre preparem una passejada seguint el nostre PR, aquest any hem anat pel cantó de llevant, des de la Fàbrica, per can Plantada, Camping, camí del riu i pujada fins al pla de can Naps, lloc on oferim l'esmorzar i realitzàvem el sorteig de petits regals. Pel bosc de l'Areny i can Plantadeta vam tornar al lloc de sortida. Una seixantena de persones van participar d'aquesta matinal.



Un moment de la conferència enmig de les estàtues de la història, a Sant Sebastià."



El repartiment dels entrepans de pa amb tomaquet i butifarra a la brasa, encara calenta!

Restaurant

Paradís Park

Direcció: Srs. Guerrero

Tancat els dimecres

Camí de la Serra, s/n

Tel. 93 844 90 75

Santa Eulàlia de Ronçana