

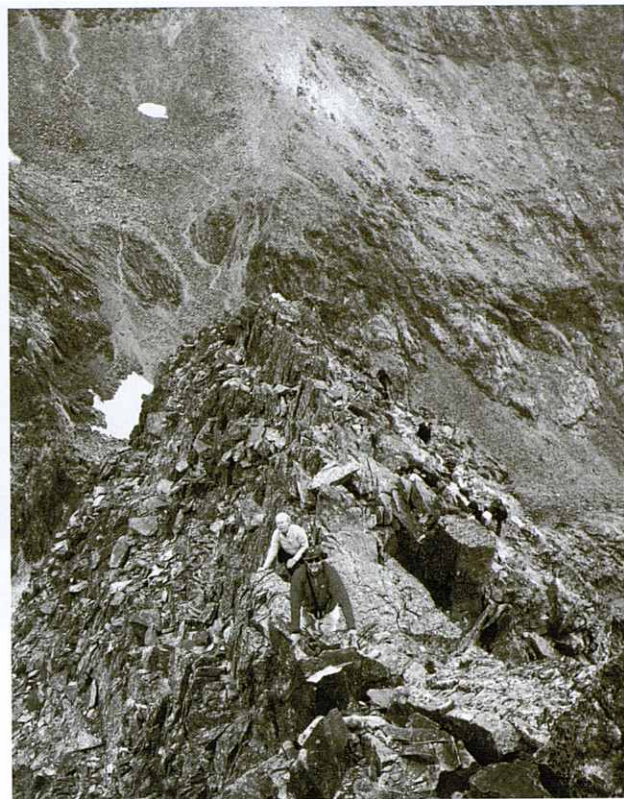
d'Estats i a la dreta el Coll i el Pic del Sotllo. Al darrera, la zona de Tavascan i Certascan, amb el Mont-roig vigilant.

Aprofitem per dinar al mateix coll, i després de veure com està el tema per pujar al Pic del Sotllo, decidim baixar a la vall que ja puja fins al Coll del Sotllo, per deixar els motxilotes allà mateix i pujar per la carena fins assolir la Pica. Els motxilotes els podem deixar ja que Nuri i Ferran no pujaran a la Pica. Hagués sigut bastant diferent si haguéssim d'haver portat els pianos, Gràcies nois!

La pujada per la carena no és complicada, només hi ha un pas una mica complicat gairebé al principi, però estant atent es fa relativament fàcil. I en qüestió de tres quarts d'hora, ens presentem junt amb la resta de romeria al sostre de Catalunya! Després de les fotos de rigor i de menjar quatre coses, tornem a baixar, aquest cop donant la volta pel cantó francès (per la normal). En una hora més (després d'avançar a riudes de gent) som de tornada amb en Ferran i la Núria.

Els recollim i baixem tots plegats pel començament de la Vall Ferrera, on dinarem en un lloc una mica més "solitari", ja que el Coll del Sotllo estava ple de gent.

Tot just després de dinar, el temps -que ja pintava pluja- es comença a girar i s'enceta la pluja. I encara hem d'arribar al següent refugi, que ni tant sols veiem. D'aquesta manera, fem via per buscar el refugi de Baborte, sota una pluja cada cop més virulenta buscant un refugi que semblava que s'amagava. Al cap de unes dues hores, (trobem i) arribem al refugi, que ens desconcerta una mica: és bastant més petit que el de Broate, però a més, ja hi ha una parella. Després de plantejar si muntar les tendes, passem la nit deu persones en un refugi pensat per 8...



*Pujant la cresta de la Pica d'Estats, Al fons, el coll del Sotllo.  
Foto: Xavi Càrdenas.*

El dia següent es desperta sense pluja, però amb boira, que s'anirà aixecant al llarg del matí. Seguint un GR, i al cap de dues hores, comencem a baixar per una petita vall que s'endinsa en un bosc màgic, molt frondós al que la pluja de les darreres hores encara fa tindre un aspecte més místic.

Tot gaudint encara més d'aquest darrer tram de travessa, tornem a arribar als cotxes, on ens podem canviar i descansar una mica de la llarga travessa.

Xavi Càrdenas

## Sortida a Posets 10-12 d'Octubre

Aquest any, tenint en compte que es presentava un pont de tres dies, varem prendre una proposta de l'Albert Galera, i es va decidir d'anar a fer el Posets, rematant-ho amb una via ferrata a un poble proper.

Com que es plantejava que seriem força gent, un mes abans ens vàrem posar en marxa per reservar lloc al refugi d'Angel Orús. La idea era deixar els cotxes al pàrquing en la pista que ens porta al refugi, fer nit al refugi, fer el Posets al dia següent i el dilluns fer una volta pels Estanys de Batisiells o bé fer la ferrata de Sesué.

Al final, i veient què pensava la gent sobre la darrera part del pla, es va decidir d'agafar material per fer la via ferrata.

També, i tot i que es va plantejar amb temps, van haver-hi dues persones que es van apuntar a darrera hora i no van tindre lloc al refugi. Van decidir de fer nit

a Sesué i fer el Posets des del pàrquing el mateix dia de l'ascensió. Campions.

Dissabte ens trobem tots a Granollers, i comencem a fer via cap a Osca. Després de varies hores de carretera, arribem al pàrquing una mica abans del migdia i encetem la pujada cap al refugi. A unes dues hores de camí, decidim parar a dinar, i és quan en Salva ens mostra les restes de les botes que portava. I són les restes, perquè la sola de les botes s'ha anar desintegrant pel camí. No sé si és que en Salva va "pisando fuerte", o és que les botes eren ja una mica veteranes....però el pitjor és que decideix de tornar al cotxe corrents per acabar de treure's les botes i tornar amb unes bambes, i ho fa en tres quarts d'hora! Potser s'ho plantejava com un entrenament? Ho havia fet expressament? hmmm...

En tot cas, tot seguit continuem cap al refugi Angel Orús, on una hora i mitja més tard ens presentem.