

UEC VALL DEL TENES

## 1<sup>a</sup> Mitja Marató dels Cingles de Bertí

Com deia en Killy Jonet, es pot considerar que les curses de Muntanya són un esport nou. Un esport que cada vegada atreu més gent, sobretot joves. Tenint present això la UEC Vall del Tenes es va plantejar fa uns mesos, organitzar, junt amb la ja tradicional Marxa de caminaires de l'octubre, una cursa pels Cingles. En aquest propòsit va coincidir amb els joves de l'Associació Riells Actiu i totes dues entitats, amb el suport de l'Ajuntament de Bigues i Riells, preparen la cursa pel diumenge 12 de maig.

En el programa que reproduïm se'n veuen els detalls:

Sortida: a les 9 del matí de la Plaça de Riells.

L'itinerari, de 21 km., segueix cap a Sant Miquel del Fai, s'enfila per la cornisa dels Cingles fins a Sant Pere de Bertí i el Puig Fred. Segueix per la Taula, sobre Figaró i es baixa al coll



de can Tripeta, per retornar per la vall a Riells.

El 80% del recorregut és per corriols; el 20% és de pista i no hi ha gens d'asfalt.

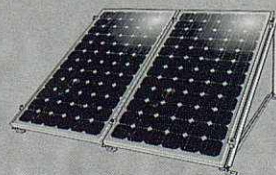
El desnivell és d'uns 1000 metres de pujada i de baixada.

Per a inscripcions i més informació: [www.cursadelscinglesdeberti.blogspot.com](http://www.cursadelscinglesdeberti.blogspot.com)

# BIOMASSA

- Exposició permanent d'estufes i calderes
- Assessorament
- Pressupostos sense compromís
- Instal·lacions
- Manteniment
- Servei tècnic

*Més de 6 anys  
d'experiència  
ens avalen en el muntatge  
d'estufes i calderes de biomassa*



Ctra. de Barcelona, 125 - 08187 SANTA EULÀLIA DE RONÇANA  
Tels. 93 844 99 23 - 902 10 75 46 - Fax 93 844 99 63

Visiti la nostra pàgina web: [www.santaetulalia2006.com](http://www.santaetulalia2006.com)