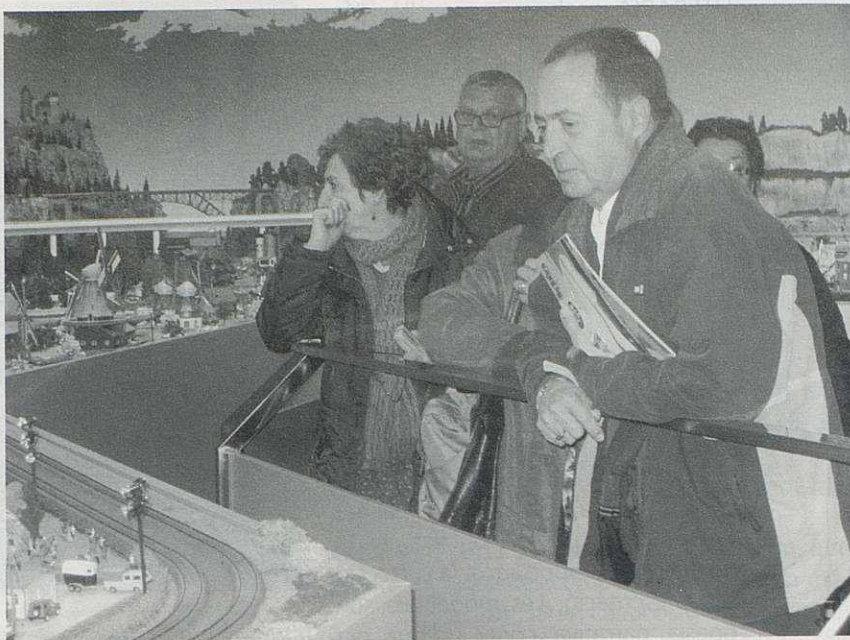


CASAL D'AVIS

Crida a la participació

Des de l'anterior publicació d'aquesta revista al nostre Casal hi ha hagut algunes activitats/notícies de les que tot seguit intentarem fer-vos de la millor manera possible un petit resum, adreçat principalment a tots aquells socis que, per una raó o altra, fa temps que no els veiem.

Potser direu que no se'n fan gaires d'activitats i aquest és un dels motius pels quals no veniu, i que les que es fan no són les que a vosaltres us agraden. Potser teniu raó, però també és cert que per fer més activitats primerament s'ha de comptar amb una cosa molt important, la participació de les persones o sigui tots vosaltres i darrerament això no és així, ja que ha baixat la participació en el ball de saló que fem cada divendres, ha baixat una mica la participació en les tradicionals festes que fa el Casal, l'última la de Sant Jordi, ha baixat la participació en les excursions d'un dia, en les sortides d'una setmana, etc., etc.



Visita al Màgic Món del Tren (Santa Eugènia de Berga).

El Casal no és únicament un lloc de distracció o diversió, el Casal és un punt de trobada amb vells amics o coneguts, o per fer-ne de nous, en definitiva és un lloc per fomentar els llaços d'amistat, la convivència, el civisme i per mantenir vives les nostres festes i tradicions.

És per això que des d'aquestes pàgines fem una crida a una major participació dels nostres associats, ja que tots vosaltres sou el Casal.

Excursions

El passat mes de març, un grup de 33 persones vam anar a Santa Eugènia de Berga per realitzar una fantàstica visita al Màgic Món del Tren. Es tractava de veure una

maqueta que comptava amb 1.000 metres lineals de vies, l'exposició permanent d'una col·lecció de trens a diferents escales, formada per 800 locomotores amb 3.500 vagons, tots ells en constant moviment i recorrent les vies emmarcades dins de diversos diorames de modelisme ferroviari.

A l'abril vam anar a visitar el Monestir Cistercenc de Poblet, datat del segle XII. És panteó dels Reis de la Corona d'Aragó i museu arxiu de Poblet Tarradellas. Les 36 persones que van venir per visitar-lo es van submergir en un conjunt monumental de formes, tradicions i de símbols. Després de fruitar de l'espectacle de la pedra i la llum tots es van preguntar quina institució, i amb quines vicissituds, va anar produint aquesta enorme realitat artística i històrica.



Visita al Monestir de Poblet.

LAMPISTERIA - ELECTRICITAT - AIGUA

CASALS

Exposició i venda de tota classe d'aparells electrodomèstics

Neveres - Rentadores - Cuines
Objectes de regal - Llistes de boda

Telèfon 93 844 81 35 EL RIERAL

SANTA EULÀLIA DE RONÇANA