

ESCOLA RONÇANA

## 50 anys d'Escola al Rieral

Aquest mes d'octubre s'han complert 50 anys de la inauguració del primer edifici de l'escola del Rieral, actualment Escola Ronçana. Podem llegir a l'anuari nº 3 la ressenya de l'acte d'inauguració que va tenir lloc el dia 4 d'octubre de 1964.



Fins llavors tots els nens i nenes del poble anaven a escola a la Sagrera. Aquell curs 1964-65 va ser el primer al Rieral: 45 nens van anar a escola amb el Sr. Vicenç Tur i 44 nenes amb la senyoreta Núria Carbó.

Al mateix temps a la Sagrera continuaven fent escola el Sr. Joan Batlle i la Sra. Teresa Bonet.

El curs 1971-72, amb una primera ampliació de l'edifici inicial, va començar l'escola graduada i mixta amb l'Educació General Bàsica. Llavors ja hi va haver nens i nenes de la Sagrera i del Rieral a cada classe, agrupats per nivells. Van arribar més mestres i es va redistribuir l'organit-

zació de les dues escoles. Ben aviat es va fer necessari el servei de transport escolar.

A partir de 1979 l'escola va ser oficialment "Escola Catalana", junt amb altres pobles de la comarca com Sant Feliu, Castelletçol i Castellcir que ho van demanar i acreditar amb la seva forma de treball.

El 1983, amb la llei de normalització lingüística, va començar el Projecte d'Immersion impulsat pel Departament d'Ensenyament. Van ser uns anys d'esforç perquè tothom prengués consciència de la necessitat d'aprendre i transmetre la llengua i la cultura del nostre país, així com de contribuir a conèixer l'entorn més proper (el poble, la comarca). Entre tots, mestres, associació de pares, consell escolar i Ajuntament, es va fer molta feina i es va anar configurant el que coneixem com Escola Ronçana.

El centre va anar creixent, amb successives ampliacions. Al nou edifici de primària, en una primera fase, es va construir menjador i sala d'usos múltiples a la planta baixa i quatre aules a la planta superior. L'inici del servei de menjador, dins del curs 1991-92, per iniciativa de l'APA, va marcar un canvi important per a les famílies i en el funcionament de l'escola. El 1997 es va inaugurar la segona fase de l'edifici de primària. I en

aquell curs ja hi havia dues línies completes, amb un total de 358 alumnes.

En els anys següents, amb l'augment de població a Santa Eulàlia, encara hi va haver una altra ampliació de l'escola i es van adequar diferents espais per encabir més aules, per exemple als baixos de la casa de mestres. La matrícula anava augmentant i alguns nivells estaven triplicats. Per això des de l'escola es va començar a plantejar la necessitat d'obrir un segon centre de primària al poble.

Quan ja hi havia 530 alumnes, Ajuntament i Departament d'Educació planificaven una segona escola al poble i mentrestant va ser necessari instal·lar uns mòduls a la pista de darrere. Durant el curs 2006-2007 es va preparar el desdoblament que va ser efectiu el curs següent tot i que, com que el nou edifici de la Sagrera encara estava en construcció, les dues escoles van conviure als espais de l'escola Ronçana. Aquell curs 2007-2008 hi havia entre tots 615 alumnes.

Pel setembre de 2008 ja es va poder estrenar la nova escola de la Sagrera.

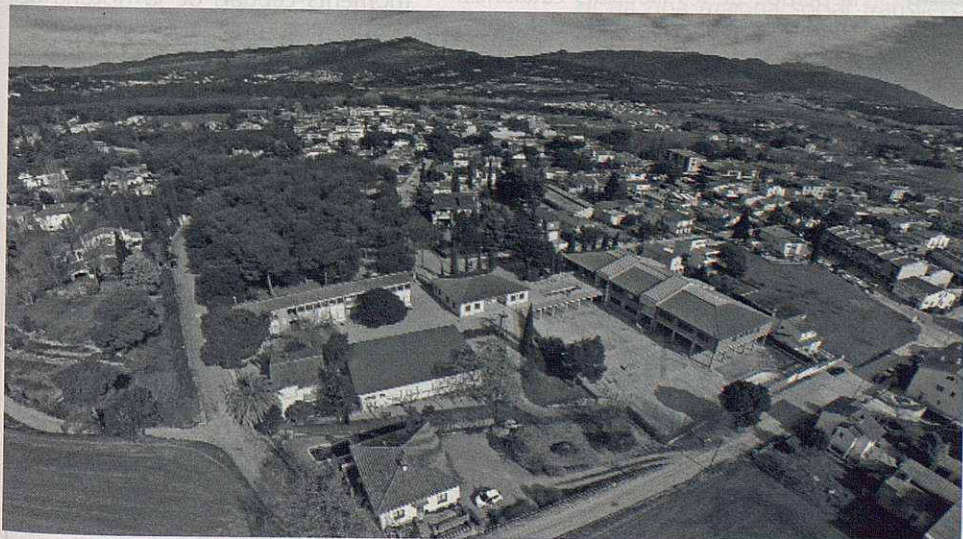
Actualment l'escola Ronçana és de doble línia, amb alguna variació (tenim un P-4 i tres grups de 1r) en funció de la matrícula rebuda. Les famílies del poble poden escollir escola en el moment de la preinscripció.

Aquest any hi ha matriculats 408 alumnes, amb un equip de 26 mestres.

Al llarg dels anys són moltes les persones que s'han estimat l'escola i s'han compromès per fer-la anar endavant. Ens ha semblat que no podem deixar passar el curs sense celebrar aquest aniversari, que és de tots, i que el record dels cinquanta anys de l'escola ens ha d'impulsar a fer-la encara millor en el futur.

Hi ha previstos alguns actes i activitats que ja anirem anunciant i us animem a participar-hi.

Per molts anys!



Llegiu ronçana