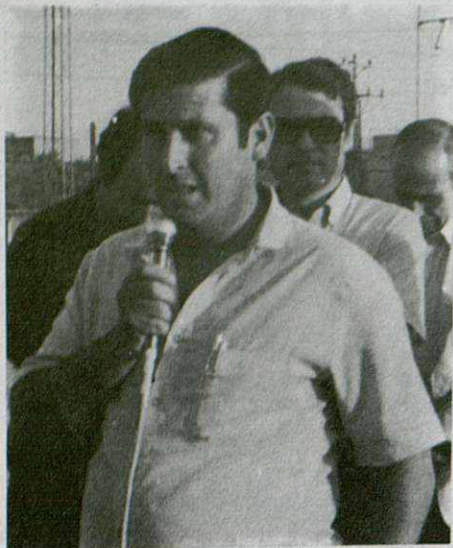


TERCERA DIVISION

Con fichajes sonados de última hora - GALERA (Celta) y SANTI (Sabadell) - se presentó el Canovelles



El Presidente, Antonio Castillo, en su parlamento de presentación de las distintas plantillas del Club.

El pasado martes, 21 de Julio la U.D. Canovelles presentó a sus equipos para la temporada 81-82. Con la tribuna prácticamente repleta de público y más de 200 jugadores sobre el remozado campo, hablaron el Presidente A. Castillo, el nuevo Entrenador, Jordi Gonzalvo, el capitán Isern y el Alcalde de la villa, Francisco Martos, expresando todos ellos sus deseos de que el próximo ejercicio fuese lo más exitoso posible para el Club. A continuación el primer equipo, a las órdenes de Gonzalvo, realizó el primer entreno de la temporada.

Sin duda, la gran sorpresa de la jornada la constituyó los dos fichajes de última hora realizados por el Canovelles tras, según nos consta, áridas y difíciles gestiones: Galera, que jugó la pasada temporada en el Celta y que prácticamente era ya jugador del Sabadell y Santi que lo hacía en dicho club vallesano. Sin duda, dos fichajes sonados, que potencian muy mucho la plantilla canovellense.

"Hemos hecho un gran esfuerzo, que esperamos sepa valorar nuestra afición, a la que pedimos toda la ayuda y colaboración posible" —nos decía el Presidente Antonio Castillo— "Por supuesto que esperamos realizar una gran campaña porque hemos potenciado al equipo al máximo para ello".

¿Objetivo en el Campeonato? Con esta plantilla hemos de aspirar a uno de los 8 primeros lugares de la tabla. Si puede ser entre los 6, mejor porque ello nos daría opción a disputar la Copa.

Luego Castillo se refirió a la cantera: "Nuestra escuela de fútbol, con sus 175 alumnos y los 10 equipos actualmente en competición, con un promedio de más de 20 jugadores, son el mejor patrimonio del Canovelles y la base que asegura el futuro de la entidad".

En resumen, una presentación a lo grande, con sorpresas importantes y ambiente de euforia entre la familia canovellense, que espera mucho de esta plantilla, que con mucho esfuerzo y diligencia han confeccionado los hombres que rigen el Club.

JUAN ALCAIDE



UNA PLANTILLA CON ASPIRACIONES

De pie (de izquierda a derecha): Rando (Delegado), Hernández, Santi, Valle, Franch, Calvé, Barbero, Baena, Javi, Gonzalvo (Entrenador), A. Castillo (Presidente), Macanás, Ricart, Navarro, Granero, Medina (Material).

Agachados: Grivé, (Masajista), Manolo, Soto, Escosa, Moret, Bachs, Castillo, Erra, Galera, Isern. Fotos: Gironella.

U.D. CANOVELLES, Temp. 81-82

PORTEROS: Granero, Hernández (Sants) Franch (Juvenil) y Jaca (Extremadura -Ser. Militar).

DEFENSAS: Isern, Barbero, Moret (Sub 20), Erra, Santi (Sabadell), Calvé y Escosa (Juvenil).

MEDIOS: Javi, Samblas (Sub 20), Ricart (Sub 20), Valle (Iberiana), Galera (Celta) Macanás (Hospitalet - Sub 20) y Soto (Juvenil).

DELANTEROS: Castillo, Navarro, García Carrasco y Baena (Juvenil).

ENTRENADOR: Jordi Gonzalvo.

AYUDANTE: Isidro Gil.

MASAJISTA: Grivé.

MATERIAL: Medina.



LOS NUEVOS

No se ha quedado corto el Canovelles a la hora de los refuerzos de cara al próximo ejercicio. La cámara de Gironella captó prácticamente el completo de los mismos.

De pie (de izquierda a derecha): Hernández (Sants), Santi (Sabadell), Gonzalvo (Entrenador), Macanás (Hospitalet - Sub 20).

Agachados: Manolo (a prueba), Bachs (Linás), Galera (Celta) y Valle (Iberiana).

REAJUSTE EN LA DIRECTIVA

Tres son los nuevos miembros que han causado alta recientemente en la directiva de la U.D. Canovelles: Jesús Martos Moreno, que recordamos fue presidente del Club durante bastantes años, y que ahora vuelve de nuevo a aportar su importante concurso, ocupando una Vicepresidencia. Joaquín Marsal, incorporado a la Comisión Económica y Francisco Manzano, que se ocupará de las relaciones con los clubs y peñas locales.

Por otra parte han causado baja en la Junta, Joaquín Moreno Pallarés y José Ma. Quintana, hasta la fecha Vicepresidente, y que por motivos de sus respectivas ocupaciones laborales se ven obligados a dejar sus cargos.