

# ELITE MÖBEL, S. A.

- Taller de muebles a medida
- Garantía de calidad y trato serio
- Decoraciones y proyectos
- Exclusivas nacionales y extranjeras



JUAN ANDRES BEYA, Director - Gerente

"LLEVAMOS 13 AÑOS INSTALADOS EN LA GARRIGA"

"TOCAMOS TODOS LOS ESTILOS DEL MUEBLE"

"DESDE HACE ESCASAS FECHAS, ELITE MOBEL S.A., CUENTA CON UN EQUIPO DE FUTBOL SALA"

—¿De que superficie total dispone ELITE MÖBEL, S.A.?

—Disponemos de un total de 1.500 metros cuadrados, la mayor parte de ellos dedicados a la tienda exposición, aunque también se incluyen, el patio ajardinado y un amplio aparcamiento para automóviles.

—¿Que estilos o tipos de mueble trabajan

—Tocamos todos los estilos del mueble. Pero en preferencia el mueble clasico o de estilo y el de gran calidad. Asimismo como las decoraciones y mueble a medida

—Como gran conocedor del mundo del mueble, no en vano lleva toda la vida dentro de él, le preguntamos ¿Cómo está, en estos momentos, el sector?

—Entiendo, que en un termino medio, y debido a los tiempos actua-

les, el empresario o comerciante quietiene el don de saber a donde se dirige, asimismo como el tesón en el trabajo, el riesgo en la inversión, la honradez en el trabajo y un buen servicio en la calidad del género, son componentes estos que a la fuerza tienen que dar y dan resultados positivos.

—No hace muchas fechas ELITE MÖBEL S.A., ha creado su equipo de futbol sala. ¿Que objetivo les ha empujado a ello?

—El objetivo puede que haya sido doble. De una parte hemos querido que ELITE MÖBEL, S.A., por medio del deporte se haga más popular en toda la comarca. Y en segundo objetivo no ha sido otro que el de, como grandes amantes del deporte, fomentar este en la Garriga.

Grandes objetivos, sin duda, que no dudamos van a conseguir.

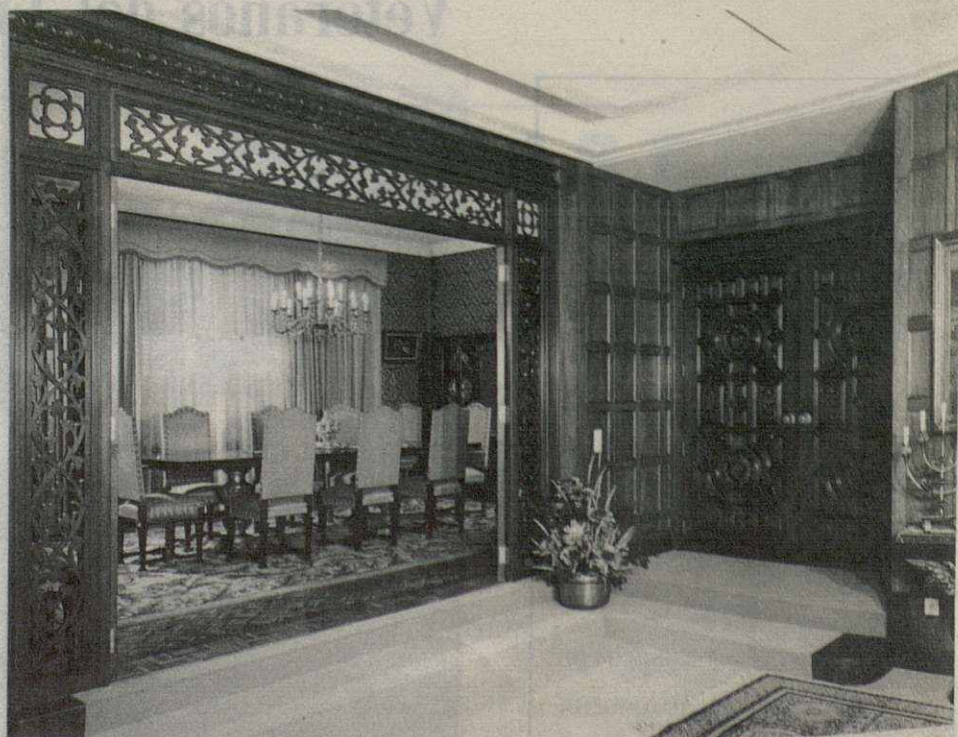
La Garriga ha sido y continua siendo una población en la que la industria del mueble ha conseguido una justa y merecida fama, que se extiende más allá de nuestra comarca y provincia.

Dentro de este sector del mueble, figura ELITE MÖBEL, S.A. firma sólida y seria que dirige JUAN ANDRES BEYA, joven empresario con quien hemos dialogado para que nos amplie detalles de la mencionada y acreditada ELITE MÖBEL, —Años de vida de ELITE MÖBEL, S.A. Sr. Juan Andrés?

—Hace exactamente 13 años que nos instalamos en La Garriga.

—¿Por qué eligieron La Garriga para su ubicación?

—Elegimos esta población debido a su larga tradición, desde siempre, en el ramo del mueble.



  
elite  
mobel

Carretera de Vic, 58 - Tel. 871 43 94

(Final Autovia de l'Ametlla)

LA GARRIGA (Barcelona)