

## PASSATEMPS

1 Troba la paraula corresponent a cada definició tenint en compte que cada lletra li correspon una xifra fixa.

1 - La part estesa d'una cosa

5 19 20 5 19

2 - Tros després d'una cosa en esvorellar-se.

5 19 22 15 18 5 12 12

3 - Mal metge

13 5 20 10 1 19 20 18 5

4 - Relatiu o pertanyent als nervis o al sistema nerviós.

14 5 21 18 1 12

5 - Nou grossa.

14 15 7 1

6 - Cobrir d'una capa de platí.

16 12 1 20 9 14 1 18

7 - Rasca, grata

18 1 21 20 1 18

8 - Cort de porcs

19 15 12 12

9 - El punt cardinal oposat al Nord

19 21 4

10 - Interval de tres tons

20 18 9 20 15 14

2 - Substitueix els espais buits per la xifra o el signe corresponent

$$\begin{array}{r}
 : 2 \times 4 \quad 10 - \\
 10 - 10 \quad 10 \times \quad - 30 \\
 - 10 - \quad - 16 - \\
 10 \quad - 4 - \quad - \quad 3 \\
 \\
 72
 \end{array}$$

4 - Aquests fragments amaguen un número, ¿Sabries tornar-los a compondre i descobrir quin número és?



3 - Coloca en el diagrama els números que indiquem

**7 números**

1234567  
6542310  
1111111  
1980076

**3 números**

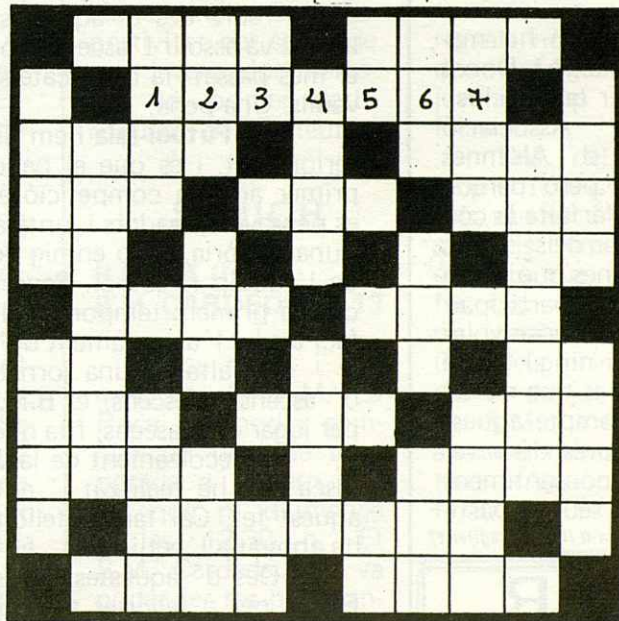
829 869 919 719  
553 393 414 372  
614 635 181 122

**4 números**

1987 9163 1669  
5931 9919 7793  
2987 4619 1100  
5445 4069 3619  
7666 1261 7991  
4224 3991 1331

**2 números**

73 95 11 13 44  
81 01 53



### SOL-LUCIONS ALS PASSATEMPS DEL NUMERO ANTERIOR

1 -

- 1 - INSIGNIA
- 2 - NINOT
- 3 - BARO
- 4 - SETI
- 5 - UTOPIC
- 6 - HEREDAT
- 7 - ENDURIR
- 8 - VEDELL
- 9 - FREIXE
- 10 - MATAR

2 -

999, 821, 49, 18

3 -

Madrid, Barcelona, Paris, Berna, Munich, Londres, Amsterdam, La Haya, Bonn, Berlin, Varsovia i Roma.

4 - Sopa de lletres

S S R O F J C L E O N E  
 H R G S J I S S T C D S  
 I A S J U A N J O R R A  
 K M T I C R O P Q B I Z  
 J O S T H B S P A O B X  
 H N Z R I B A S N M A X  
 J K J U C D E A V K R C  
 O J E H H C N X N I D D  
 R A E G O G C U K E O  
 D K S J D N U R T O P L  
 I S S K S A B A T E S M