

Desde la calle de Santa Apolonia se obtiene esta nueva visión del campanario de nuestra destruida Iglesia parroquial. Campanario que, según el proyecto del excelente arquitecto don José Boada Barba, habrá de levantarse para que guarde proporción con la altitud del nuevo Templo. Proyecto que, no obstante, deja subsistentes todos los actuales valores artísticos: barandilla, gárgolas, ventanales, etc.

(Fot. Colomer Marqués)

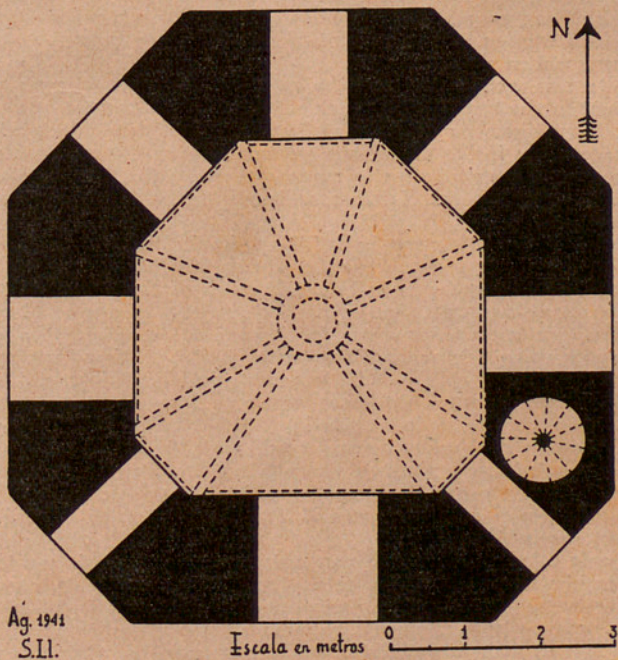
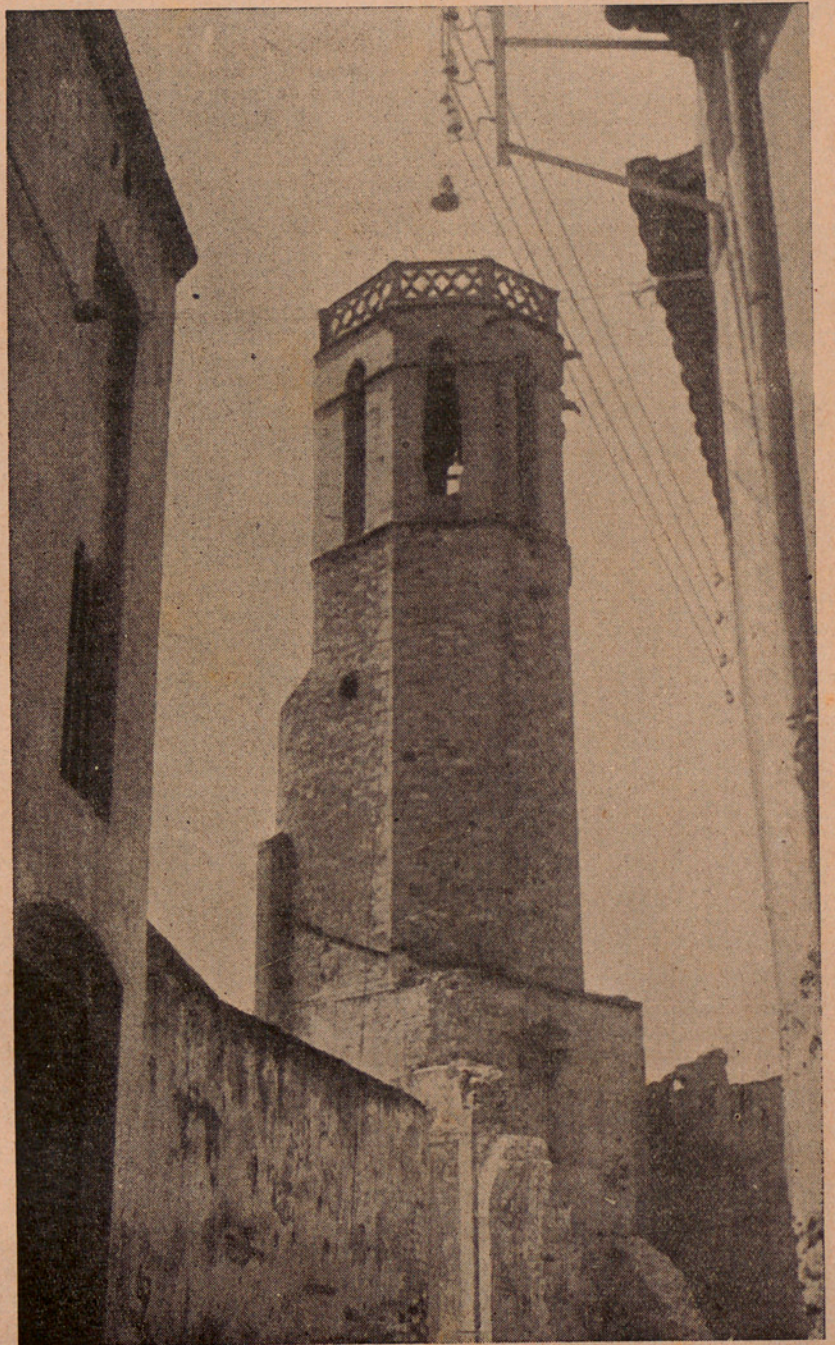


Fig. 5. — Sección horizontal del Campanario por encima del antepecho de los ventanales y arquerías de la cubierta.

mánico de la iglesia — después trasladado frente al Portal Gótico — y que literalmente copiados son así: «E però encara que jo tinga una sepultura més antiga en Granollers en la iglesia parrochial la qual jo feu noua en lany mil sis cents ab llicentia del Sr. Bisbe Don Alonso Coloma...» «En la qual sepultura de Granollers reposan los cossos de mon pare y mare v altres passats meus transladats aquí del sepulchre antich dels de ma casa, que ere fora ab tomba alta de pedra picada en lo sementiri o fossar de dita iglesia arrimada a las parets del celler de la rectoria prop lo portal petit de la iglesia que per la noua obra del cor y del campanar quis feu en temps de mos auí y pare, com mon pare mo referia, se arresá per fer pas entorn de la Iglesia y après també lo celler de mon temps l'han derrocát pera fer plassa...» Por tanto, tenemos un punto cronológico fijo al saber que el Coro y el Campanario se construyeron en tiempos del abuelo y padre de Esteban G. Bruniquer; y teniendo en cuenta que éste vivió de 1561 a 1641, podemos precisar que se construiría nuestro Campanario a fines de los siglos XV y principios del XVI.

SALVADOR LLOBET
Licenciado en
Filosofía y Letras