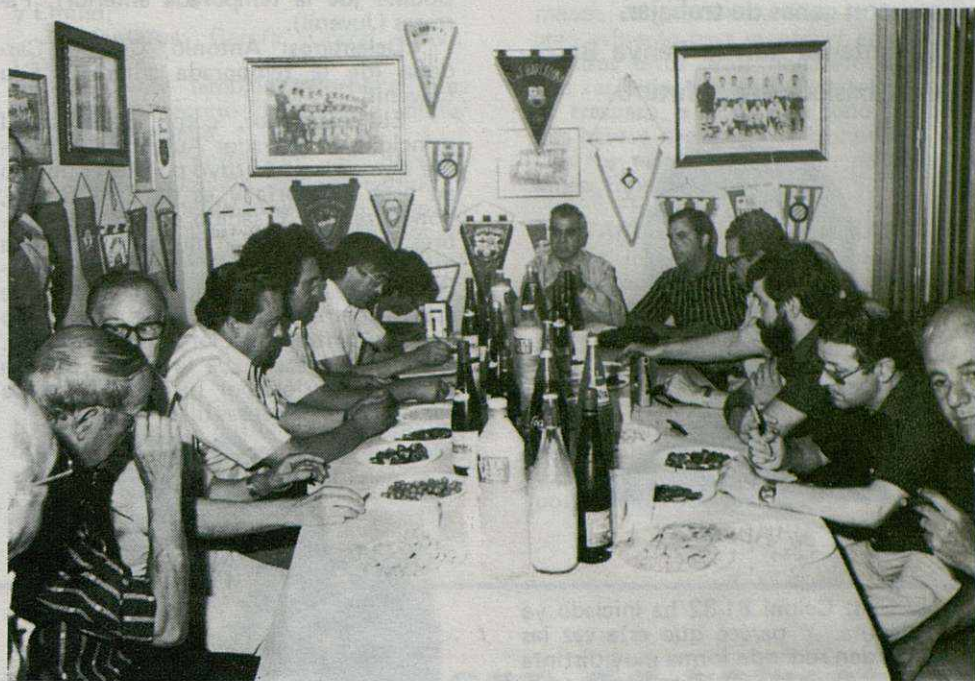


El Granollers 81-82 ya está configurado

Celebró días atrás el E.C. Granollers una rueda de prensa en la que la nueva directiva, que preside Luis Torres, habló sobre las gestiones realizadas hasta la fecha, principalmente en lo que respecta a la composición del primer equipo.

La plantilla para el ejercicio 81-82 queda configurada de la siguiente manera: Continúan de la pasada temporada: Carreras, Durán, Carpio, Vicente, Mariateges, Grané y Manolo. Ascenden del Juvenil, aunque hasta dentro de unas fechas no se concretarán los que se quedan definitivamente con el primer equipo: Coll, que pertenece al Barcelona, Diego, Costa, Fernando, Isern, Albert, Pavón, Teo, Serra y Vila, algunos de los cuales, como es sabido, ya se alinearon con este en la campaña anterior.

Han sido altas: Escalé (Manlleu), Pérez (Manlleu), Fredi (Hostalrich), Ripoll (Bigues), Aguirre (Llerona), Font (San Andreu) y está prácticamente hecho el fichaje de Mingo, delantero que se alineó



Rueda de prensa informativa celebrada por el E. C. Granollers

Foto: ALCALDE

últimamente en el Lloret y con el que el club granollerense ha llegado a un acuerdo total en lo económico.

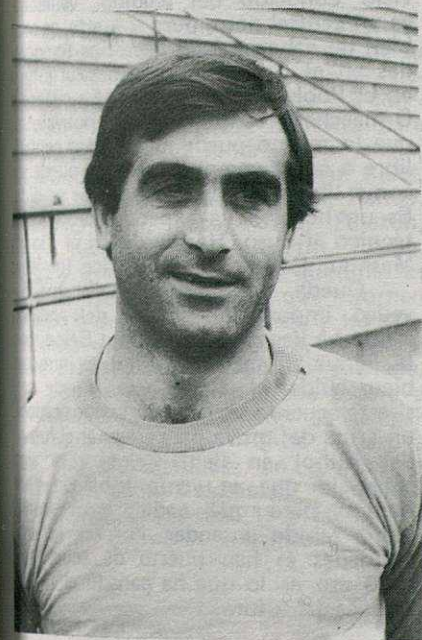
"Con la incorporación que tenemos pendientes (Mingo), refuerzo sin duda importante para nosotros —diría Luis Torres— el Granollers definitivamente puede aspirar al ascenso en la próxima temporada".

En cuanto a las bajas, están ya confirmadas las de Moret, Boada y Puig, este último al no haber llegado a un acuerdo económico con el Club, estando asimismo previstas las de 3 ó 4 jugadores más.

Martínez, como es sabido va a continuar al frente del equipo, decisión para la que se ha tenido en cuenta por una parte los resultados conseguidos por el conjunto durante el período en que la dirigió la pasada campaña y también la tardanza del Barcelona acerca de la petición de un técnico por parte del Granollers.

Decir finalmente que el 31 de Julio el Club habrá celebrado su Asamblea general y también que el 4 de Agosto se efectuará la presentación de la plantilla.

JUAN ALCAIDE



FONT, fichaje importante y una garantía para la defensa del Granollers.



ESCALE y PEREZ, dos carreras paralelas. Salieron del Granollers para pasar al Canovelles. De ahí al Manlleu, con cuya camiseta aparecen en la fotografía. Ahora vuelven al equipo granollerense como refuerzos para la próxima temporada.

PARTIDOS FIESTA MAYOR DE CANOVELLES

Sábado, 1 de Agosto
8 tarde
Trofeo Excm. Ayuntamiento
**CANOVELLES
SANT ANDREU**

Domingo, 2 de Agosto
8 tarde
Trofeo Cerveza San Miguel
**CANOVELLES
LINARES, C. F.**
(Segunda División A)