

la juventud como protagonista

EL CANOVELLES INICIO UNA NUEVA TEMPORADA



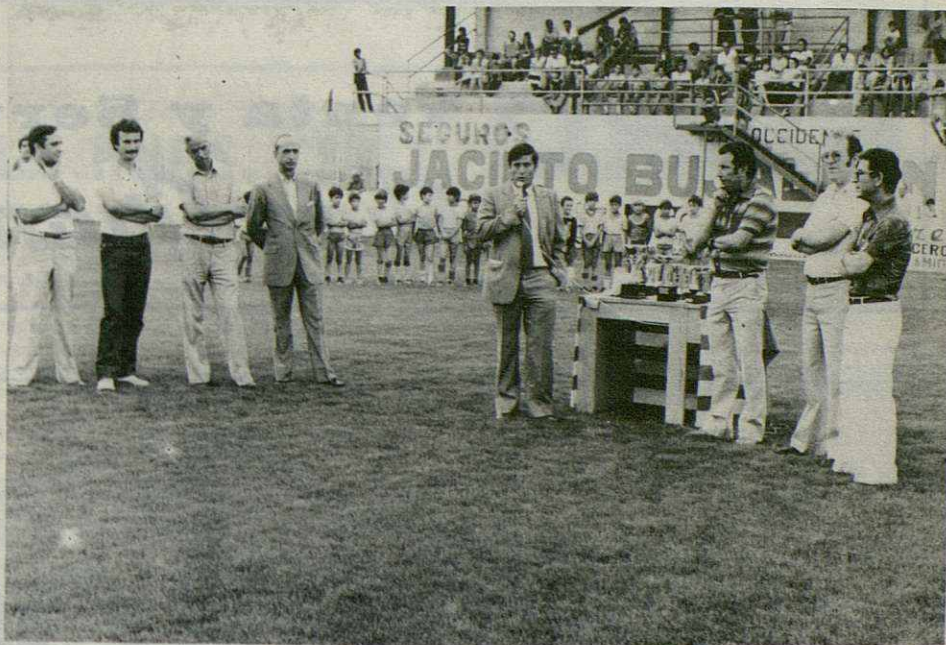
Plantilla del Canovelles para la temporada 82 - 83, con un denominador común: la gran juventud de la mayoría de sus componentes. El club vallesano no cabe duda, juega en esta ocasión la carta de la cantera.

Una nueva singladura deportiva comenzó a vivir la U. D. Canovelles, el pasado día 22 de Julio, con la presentación oficial de sus equipos para la temporada 82 - 83.

Sobre su magnífico césped, que ha dado el estadio canovellense una configuración diferente a la que hasta ahora había tenido, fueron desfilando uno a uno los 9 equipos de que dispone la entidad además de la Escuela de fútbol, con un total de más de 300 jugadores. La tribuna se encontraba repleta de público y el campo en general presentaba un aspecto casi como de un partido oficial se tratara.

En los parlamentos habló en primer lugar el Presidente, Antonio Castillo, quien se refirió al importante paso que se da esta temporada de contar con el máximo con la cantera en lo que se refiere a la plantilla del primer equipo. Pero que tenía confianza en los jóvenes que subían y que conjuntamente con la experiencia de los jugadores más veteranos, esperaba que se realizará una buena campaña. A continuación, le tocó el turno al nuevo entrenador Salva, que se mostró muy satisfecho de estar en el Canovelles, porque a él le gusta trabajar con la juventud y porque cree puede realizarse una gran labor. Finalmente, habló el capitán Isern, quien pidió a la afición su apoyo en la campaña venidera, prometiendo el máximo esfuerzo tanto suyo como de todos sus compañeros para intentar hacer el mejor papel posible en la categoría. J.A.

Plantilla primer equipo - Temp. 82 - 83
 Porteros: GRANERO, FRANC, GALARZA (Juvenil).
 Defensas: ISERN, MORET, SAMBLAS, BASAGAÑA, MIGUEL ANGEL (Juve.)
 FERNANDO (Juve. Lliçà d'Amunt), GARRIGA (San Joan de Torruella).
 Centrocampistas: JAVI, GINES, SANTI, GALERA, ALFONSO (Juve.), S. ROIG (Juve.).
 Delanteros: CASTILLO, PEDRI (Juve.), RUEDA (Juve. Lliçà d'Amunt).
 Bajos: BARBERO, SERRA, CALVE, CARASCO, GARCIA
 Entrenador: SALVADOR MARTIN (SALVA). Ayudante: I. GIL. Masajista: M. GRIVE. Material: MORENO.



El Presidente de la Entidad, Antonio Castillo, en su parlamento de inicio de temporada, rodeado de varios miembros de su junta directiva.



Estos son los jugadores que ha incorporado el Canovelles de cara al próximo ejercicio, pendientes aún del descarte que ha de hacer el nuevo mister Salva. La mayoría eran el año pasado juveniles.