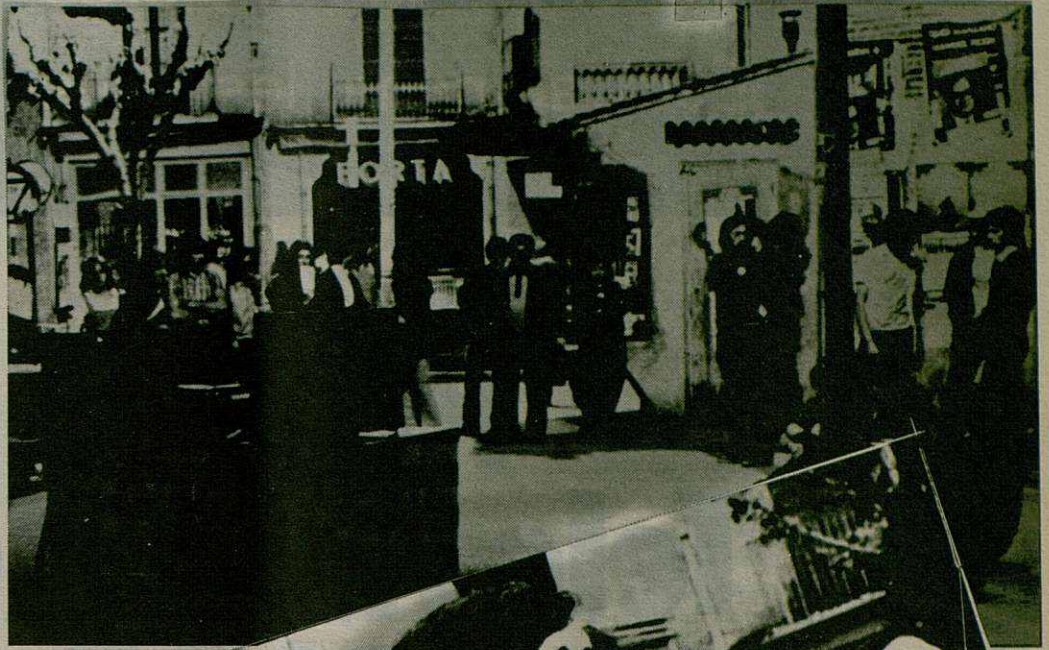


En la recta final



La campanya electoral, que ara es troba en la recta final, ha estat un esclat, no només en el camp polític o ideològic, sinó que també ha afectat a la fisonomia de les ciutats, al paisatge urbà. Les tanques publicitàries, els cartells enganxats a parets, les pintades, ... han transformat l'imatge dels nostres pobles.

La campanya electoral ha obligat, com mateix, a aguditzar l'enginy i a cercar noves formes de comunicació. Fonamentalment pels militants de partits amb pocs recursos econòmics, dels partits pobres.

Així veiem com, a Granollers, al costat de les tanques publicitàries han aparegut pintures murals, realitzades directament sobre la paret, amb motius de propaganda de coalicions o partits.

D'altres han organitzat un grup ambulant de teatre amb el que es dediquen a recórrer els pobles i viles del Principat i presenten, per places i carrers, una obra que s'explica l'història del partit i es demana el vot.

Un altre partit el dia en que els seus membres sortien per la televisió va posar dos cartells al mitjà del carrer perquè el viatgers ho poguessin veure.

Aquestes i d'altres experiències, recordades per la càmera d'en Joan March, formen part d'aquest intent dels partits amb menys mitjans de cercar noves, i més efectives, formes de comunicació amb els possibles votants. Les hem recollides aquí perquè, per a nosaltres, representen la millor il·lustració d'aquesta recta final que tots estem vivint.