

- |                             |                              |
|-----------------------------|------------------------------|
| Trofeo «Comarca Deportiva»  | » Pienso «Nutrex»            |
| » Seguros «Aurora»          | » Guarnicioneria Hnos. Bultó |
| » «Diana Pienso»            | » Sorigué                    |
| » Negra Industrial          | » Pienso «Nutrotón»          |
| » Isidro Prat (Ag. Seguros) | Etc., etc.                   |

Dichos trofeos serán repartidos en tres clasificaciones distintas, a saber: Tema Libre, Tema Local y residentes en Santa Eulalia de Ronsana, proporcionalmente a la cantidad y calidad de obras presentadas en cada clasificación, a criterio del Jurado Calificador.

## EXPOSICIO DE PINTURA I DIBUIX

*Tal com en aquestes pàgines es va anunciar, l'any passat va tenir lloc per primera vegada, i també durant la Festa Major, una exposició de dibuix i pintura que uns quants aficionats locals i de Barcelona varen organitzar.*

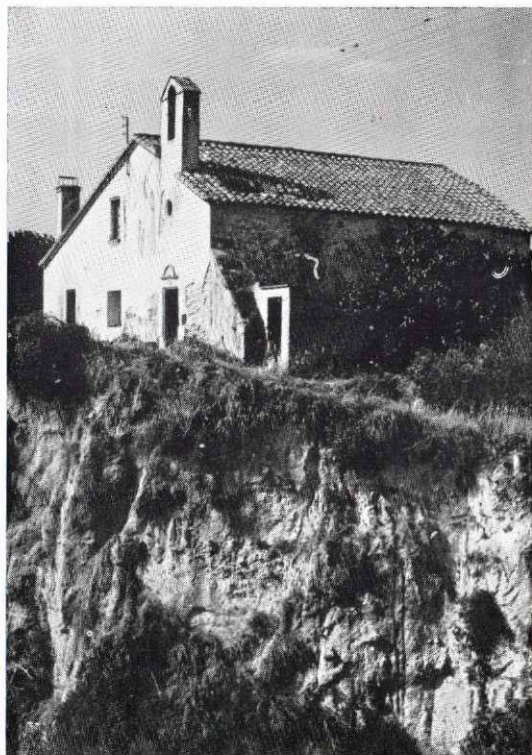
*Va ser un digne complement a l'exposició de fotografia, i també molt visitada i comentada, adquirint-se forces de les obres exposades.*

*Prova d'això ho és el fet que també aquest any s'està organitzant per segona vegada, i es pretén que assoleixi un èxit encara més ample.*

*El Mgfc. Ajuntament ha donat tota mena de facilitats als organitzadors i els ha estimulat a continuar treballant en aquesta empresa.*

*Des d'aquestes ratlles convidem a tots els possibles participants en l'exposició, ja que per tots hi haurà un lloc. Les obres poden entregar-se a la Secretaria de l'Ajuntament.*

J. Cabot



«L'ermita», de D. Rafael Muel, de Granollers. 1.<sup>er</sup> premio Tema Local, del II Concurso Comarcal de Fotografia