

Manel Ortí: Presidente del Partido Popular

«La gestión municipal no es eficaz»

Manuel Ortí Claver, nuevo presidente del Partido Popular de Mollet, nació en Barcelona donde realizó sus estudios de medicina. En la actualidad lleva residiendo en nuestra población siete años ejerciendo como médico titular del ambulatorio de Mollet.

Preocupado por el ámbito sindical, pasa a formar parte del Comité de Empresa del C.A.P. de nuestra población llevando una intensa gestión de defensa de los trabajadores de la mencionada institución como vocal de la C.E.S.M. Inició su militancia en Alianza Popular, como afiliado de base de la Sede Local de A.P. de Mollet del Vallès, presentándose en la candidatura de las últimas elecciones municipales de nuestra población.

—Sr. Ortí, ¿qué cree Ud. que el nuevo Partido Popular, puede ofrecer a la población de Mollet?

—Mire Ud., pienso que la creación del P.P. puede ser, y de hecho será la alternativa a la actual política del Partido Socialista que hoy ostenta el poder, y cuya gestión indudablemente se deja sentir en nuestra población bien sea en el capítulo del área laboral; como Ud. bien sabe, nuestra población es una de las que sufre un mayor índice de paro de Catalunya, aunque en el aspecto económico, todos los ciudadanos de Mollet están sufriendo como en el resto del Estado una inflación que está por enci-

ma del coste de la vida, con la consecuente pérdida del valor adquisitivo; y en esta misma línea de análisis político podría hacerle referencia a los demás déficits sociales existentes en la actualidad en nuestro país, causa todo ello de la gestión socialista. Esto ha hecho necesario la creación de una línea política, como la del Partido Popular, capaz de solucionar la deficitaria situación social en la que se encuentra en la actualidad España, y de aportar a todos sus ciudadanos, entre los que se encuentran los de Mollet una mayor calidad de vida.

—¿Con su liderazgo,

pasará la meta de tener un sólo concejal?

—Difícilmente le podré responder la pregunta que Ud. acaba de hacerme, ya que en un régimen democrático como el nuestro, quien tiene la respuesta a su incógnita son los ciudadanos de Mollet, ya que son estos quien tras su reflexión sobre la gestión política del actual equipo de gobierno municipal, y las alternativas políticas de nuestro partido quienes decidirán el número de concejales del P.P. de Mollet en función de sus votos.

—¿Cuándo será concejal?

—En primer lugar de-



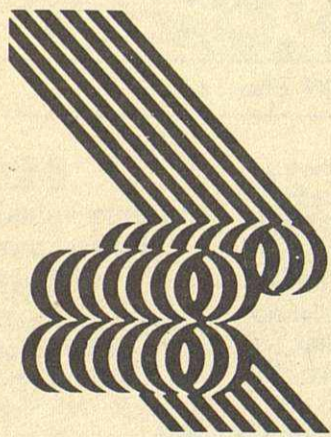
pendará de que sea elegido de forma democrática por parte de los afiliados de mi partido como miembro de la candidatura municipal de las próximas elecciones locales; y en segundo lugar, ser elegido por los ciudadanos de Mollet.

—¿Qué le parece la

gestión del actual equipo de gobierno municipal de Mollet?

—Normalmente, en la respuesta a preguntas como la que Ud. me acaba de hacer, los políticos caemos frecuentemente en la contestación fácil de la crítica. Lo cierto es, que como bien dice el re-

franero español «Los toros se ven diferentes desde las barreras que desde el corrido». No obstante, pienso que en el quehacer político, hay dos variables que deben ser permanentes: el afán de servicio al pueblo que te ha votado, y el ser honesto. Con lo primero, me refiero a



joieria

durán

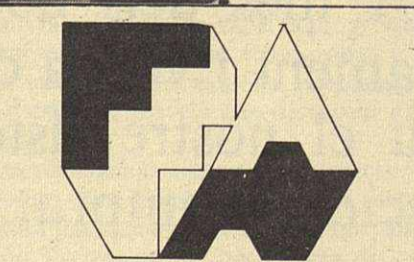
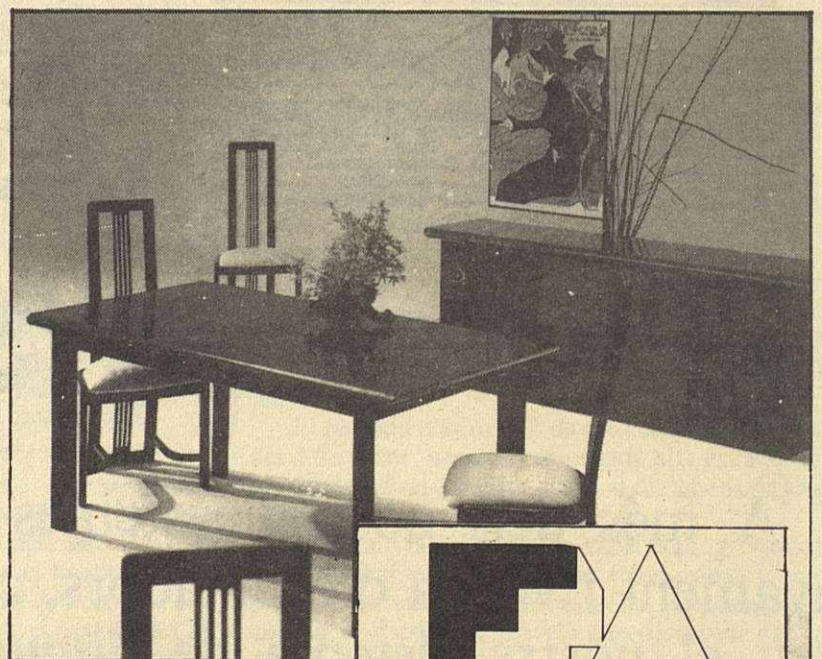
14 febrer, dia Sant Valentí

Al pensar amb la persona
estimada recordi:

Joieria Durán

Berenguer III, 10-12
Tel. 593 04 46

MOLLET



FUSTA AMBIENT

Mobiliari / Decoració
c. Felix Ferran, 3 - Tel. 593 17 53
Mollet del Vallès